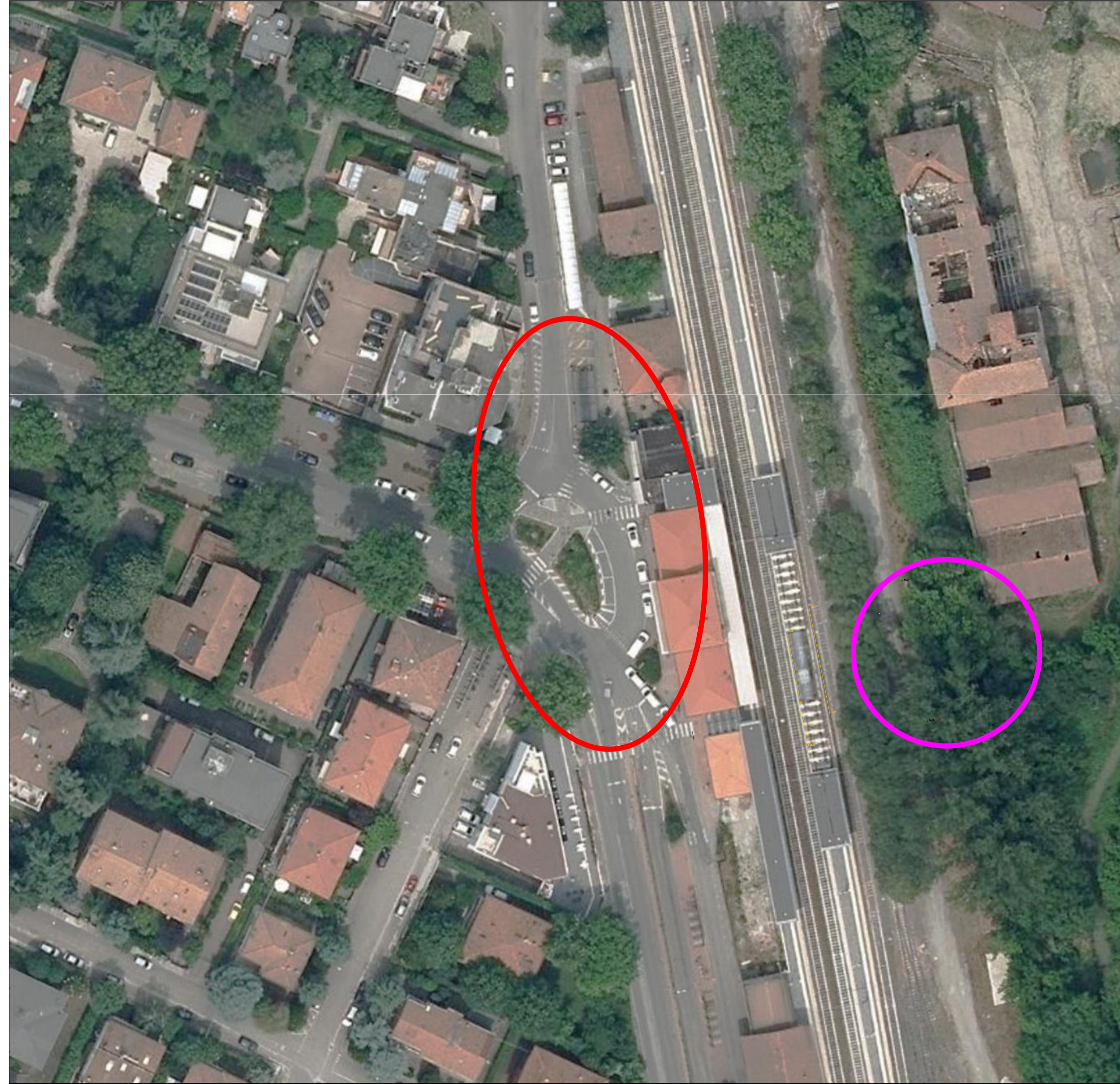


ORTOFOTO
scala 1:200



CARTA TECNICA REGIONALE
scala 1:5.000



LEGENDA

- INTERVENTO A: Riquilificazione piazzale della stazione
- INTERVENTO B: Pensilina sottopasso



SETTORE S4 - PIANIFICAZIONE E SOSTENIBILITA' URBANA EDILIZIA PRIVATA

PIANO NAZIONALE DI RIPRESA E RESILIENZA (PNRR)
Finanziato dall'Unione Europea NextGenerationEU
Missione M5 - Componente C2 - Misura Investimenti in progetti di rigenerazione urbana, volti a ridurre situazioni di emarginazione e degrado sociale - Investimento 2.1

Progetto n.75 / 22:
"RIGENERAZIONE AREA FERROVIARIA
EX CONSORZIO AGRARIO: SOTTOPASSO CICLOPEDONALE
STAZIONE FERROVIARIA" - ID 8930
CUI: S00164280360202200060 - CUP: C94E21000160001

PROGETTO DEFINITIVO-ESECUTIVO

<p>progettista fabio ferrini ingegnere via c/o merelli 43 41121 modena (mo) tel. 059.7274501 fax. 059.5960161 fabioferrini@ferliniingegneria.com fabio.ferrini@ngpec.eu</p>	<p>responsabile unico del procedimento calogero filippello ingegnere via peruzzi 2 41012 carpi (mo) tel. 059.8469156 cologero.filippello@comune.carpi.mo.it lavori pubblici@gpec.comune.carpi.mo.it</p>
--	--

tavola 01

INQUADRAMENTO GENERALE CON INDIVIDUAZIONE DEGLI INTERVENTI

data giugno 2023	1° revisione	2° revisione	scala
---------------------	--------------	--------------	-------