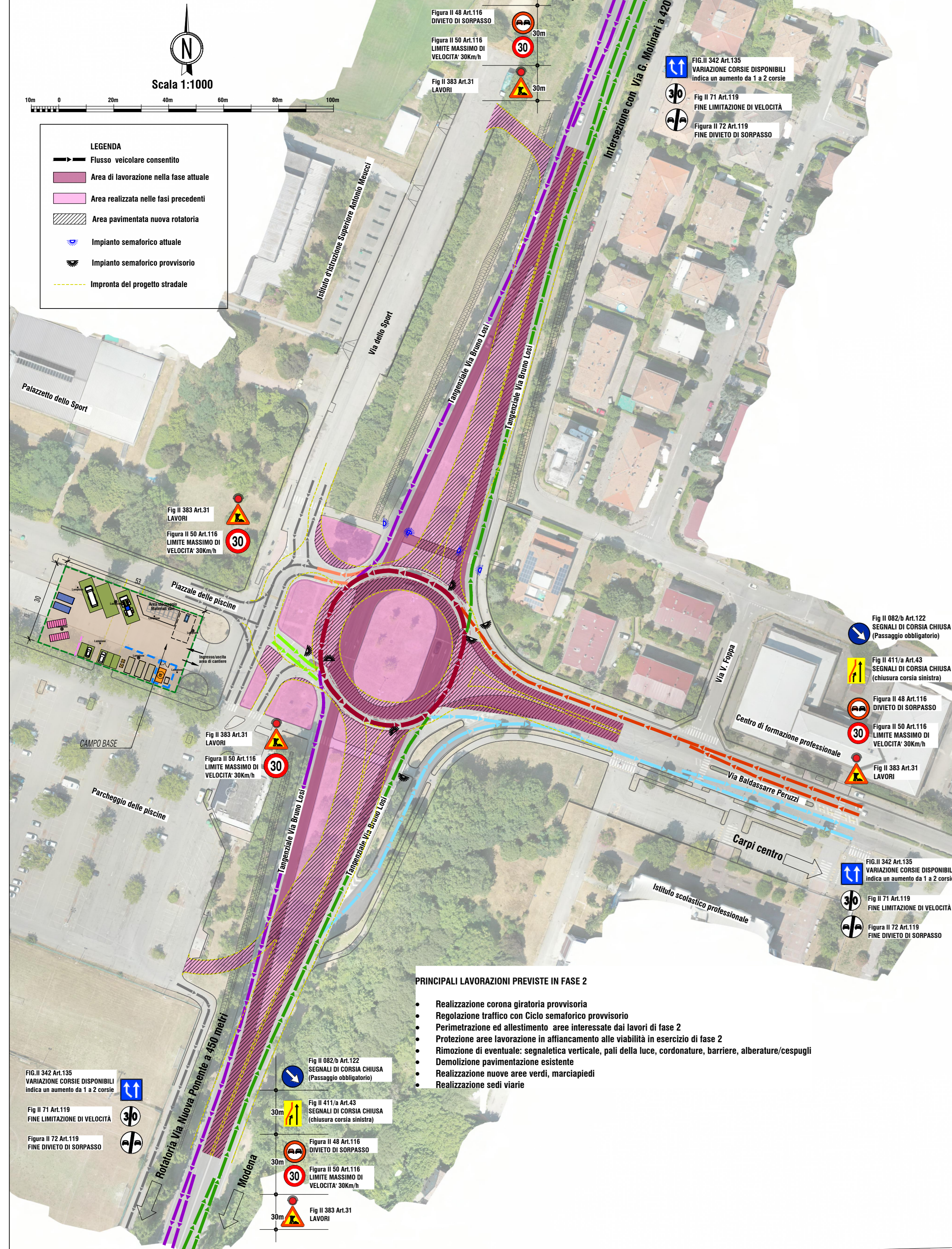
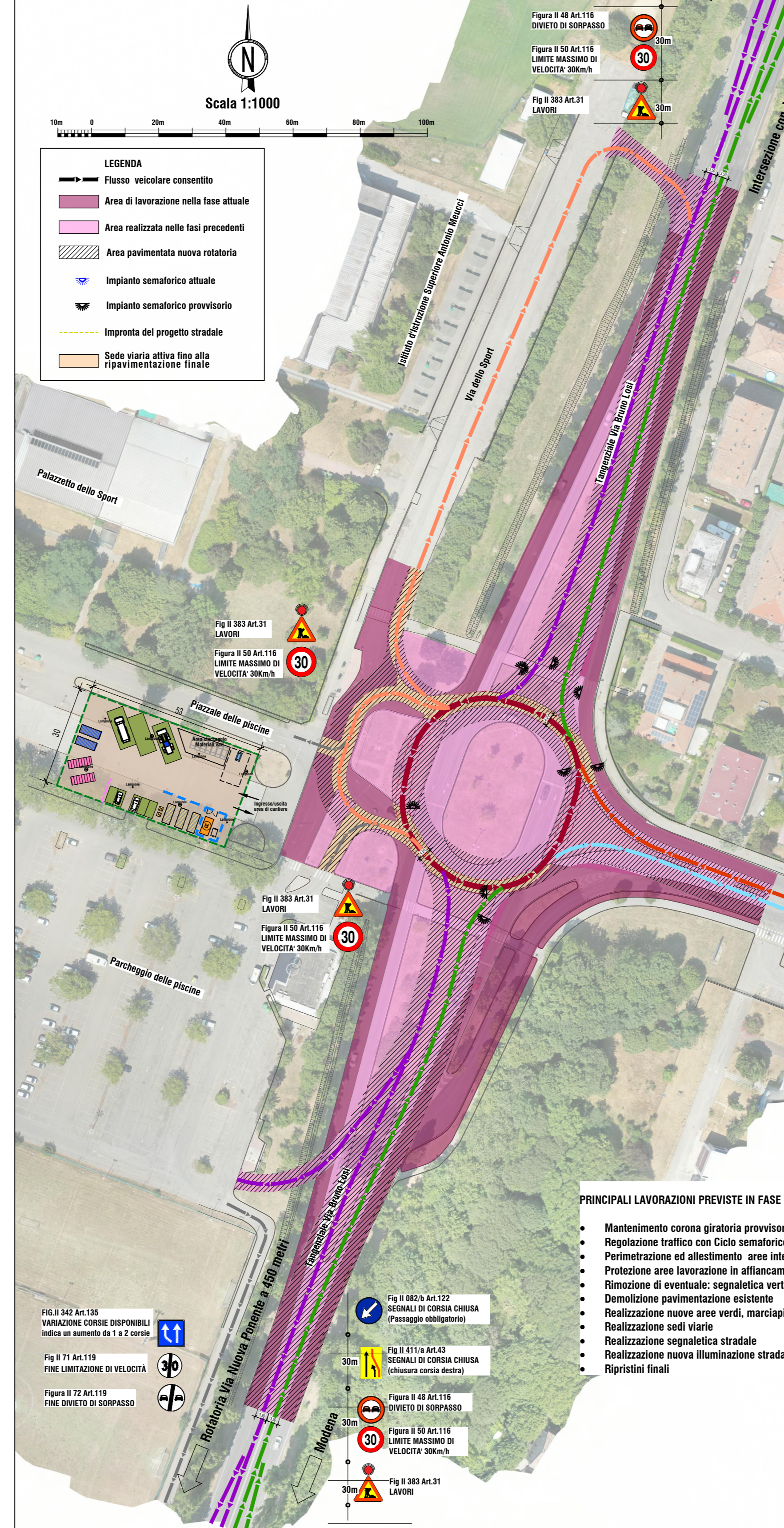


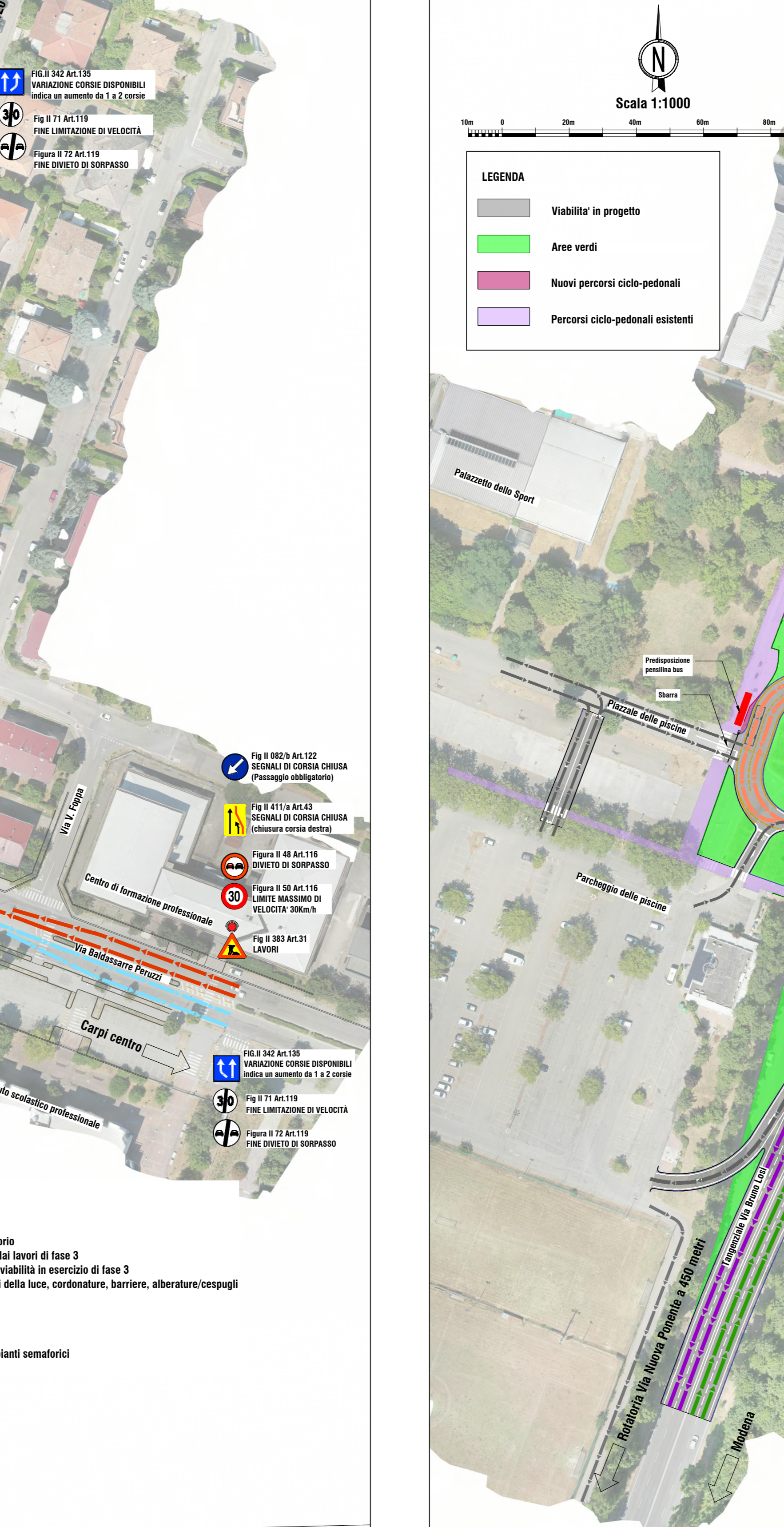
**PLANIMETRIA FASE 2 ROTATORIA VIA B. PERUZZI / TANG. B. LOSI**



**PLANIMETRIA FASE 3 ROTATORIA VIA B. PERUZZI / TANG. B. LOSI**



**PLANIMETRIA FASE FINALE - IN FUNZIONE ROTATORIA VIA B. PERUZZI / TANG. B. LOSI**



**OPERE DI VIABILITA' COMPLEMENTARE AL NUOVO POLO SPORTIVO**

Città di Carpi - Settore SS Opere Pubbliche e Manutenzione della Città

PIANO NAZIONALE DI RIPRESA E RESILIENZA (PNRR)  
 Finanziato dall'Unione Europea NextGenerationEU  
 Missione IM5 - Componente C2 - Misura Investimenti in progetti di rigenerazione urbana, volti a ridurre situazioni di emarginazione e degrado sociale - Investimento 2.1

Progetto n.55/22:  
 "OPERE DI VIABILITA' COMPLEMENTARE AL NUOVO POLO SPORTIVO" - ID 8660  
 CUI: L00184280360202000024 - CUP: C91B21002880005

<b>PROGETTAZIONE:</b>		<b>POLITECNICA BUILDING FOR HUMANS</b>	
RESPONSABILE INTEGRAZIONE PRESTAZIONI SPECIALISTICHE Ing. Marcello Marcone	OPERE A VERDE, ASPETTI PAESAGGISTICI E URBANISTICI Arch. Maria Cristina Fraga	CANTIERIZZAZIONE E FASI ESPROPRI ED INTERFERENZE Ing. Stefano Simoni	TEAM DI PROGETTO Ing. Mattia De Caro Ing. Giulio Tomcuni Ing. Giulio Menni Arch. Daniela Corani Arch. Alina Grillo Ing. Mitko Facchi
COORDINATORE DI PROGETTO Ing. Alessandro Cecchi	PROGETTAZIONE OPERE STRADALI Ing. Alessio Gori	COORD. SICUREZZA IN PROGETTAZIONE Geom. Stefano Cacciangola	COORD. SICUREZZA IN PROGETTAZIONE Geom. Enrico Bida Geom. Franco Marretti
	PROGETTAZIONE OPERE STRUTTURALI Ing. Luciano Vicenti	GEOLOGIA Dott. Pietro Accorri GI	LABORATORIO

**PROGETTO ESECUTIVO**

Cantierizzazione Fasi realizzative TAV.2/2	PARTE D'OPERA	DISCIPLINA	DOC. E PROG.	FASE REV.
	RO	SI	B005	3 1

Cartella	File name	Proc.	Scala	Formato
09	5084	5084	1:1000	A1

Il presente progetto è frutto del lavoro del professionista associato in Pubblica Istruzione e titolare di un'attività libera e autonoma.