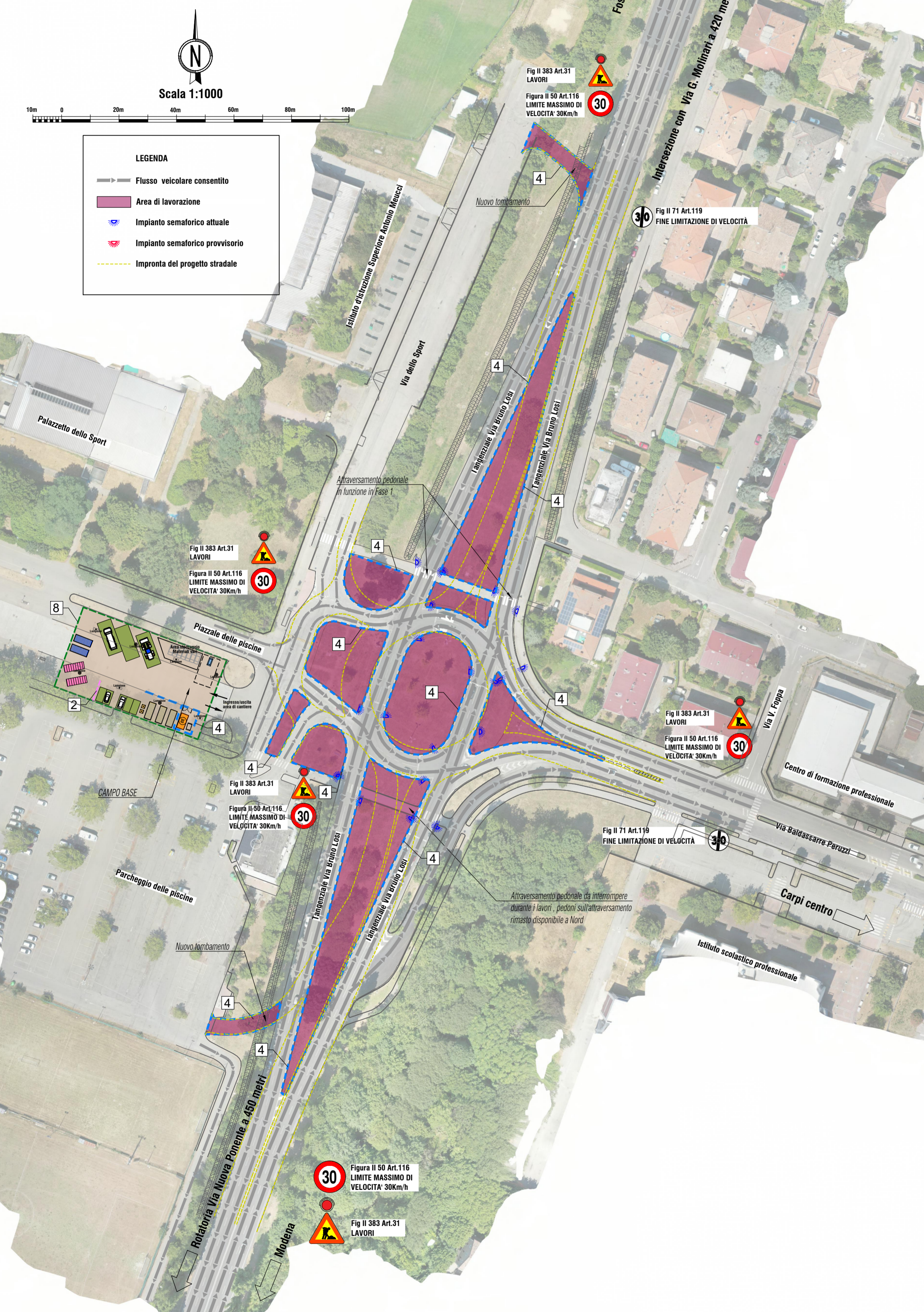
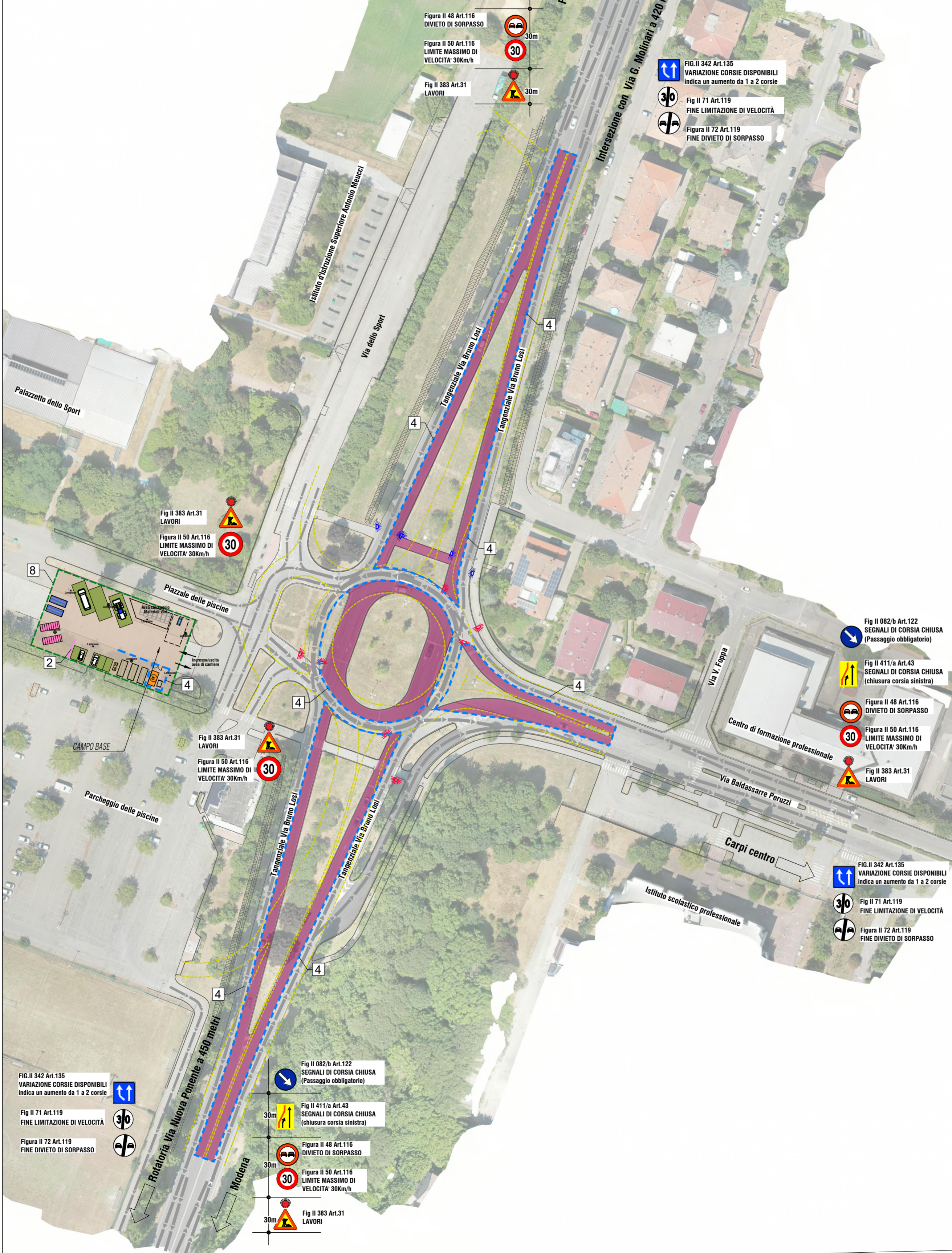


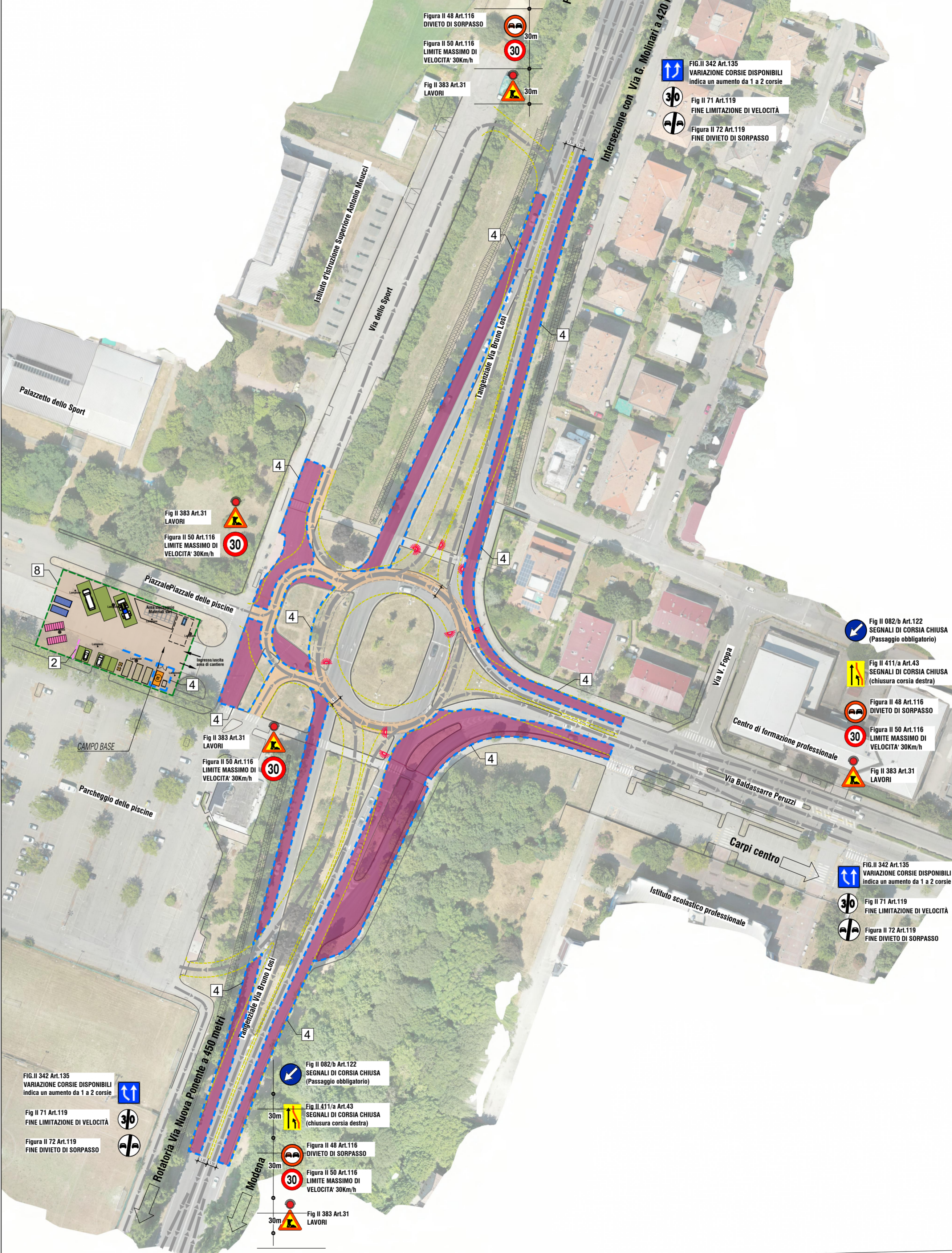
**PLANIMETRIA
FASE 1
ROTATORIA VIA B. PERUZZI / TANG. B.LOSI**



**PLANIMETRIA
FASE 2
ROTATORIA VIA B. PERUZZI / TANG. B.LOSI**



**PLANIMETRIA
FASE 3
ROTATORIA VIA B. PERUZZI / TANG. B.LOSI**



LEGENDA RECINZIONI - DELIMITAZIONI - BARRIERE

- RECINZIONE FISSA DI CANTIERE COSTITUITA DA PALETTI IN FERRO ZINCATO INFISSI NEL TERRENO DI H=2,00M + RETE IN POLIETILENE STABILIZZATO CON MAGLIA OVOIDALE COLOR ARANCIO + RETE ANTIPOLVERE
- RECINZIONE IN PANNELLI PREFABBRICATI IN RETE ZINCATI CON BASETTE IN CLS AMMOVIBILI H=2,00M
- RECINZIONE SU FERRI TONDI DIAM 20 MM INFISSI NEL TERRENO H=2,00M + RETE IN POLIETILENE STABILIZZATO CON MAGLIA OVOIDALE COLOR ARANCIO
- RECINZIONE SU FERRI TONDI DIAM 20 MM INFISSI NEL TERRENO H=1,00M + RETE IN POLIETILENE STABILIZZATO CON MAGLIA OVOIDALE COLOR ARANCIO
- PARAPETTO PREFABBRICATO ANTICADUTA (UNI EN 13374/2004)
- PARAPETTO ANTICADUTA INFISSO NEL TERRENO
- RECINZIONE IN PANNELLI PREFABBRICATI IN RETE ZINCATI CON BASETTE IN CLS AMMOVIBILI H=2,00M + RETE ANTIPOLVERE
- RECINZIONE IN PANNELLI PREFABBRICATI IN RETE ZINCATI CON BASETTE IN CLS AMMOVIBILI H=2,00M + RETE OVOIDALE ARANCIONI
- PICCHETTO CON NASTRO DI SEGNALEZIONE B/R POSIZIONATO OGNI 4m LUNGO IL CIGLIO DI SILEVATI O SCAVI
- BARRIERA DI PROTEZIONE COSTITUITA DA TRASVERSE MODULARI IN TUBOLARE DI FERRO ZINCATO CON GANCI E TACCHI PER IL COLLEGAMENTO CONTINUO DEGLI ELEMENTI H=110 CM
- BARRIERA NEW JERSEY IN CLS H= 100 CM
- BARRIERA NEW JERSEY IN PLASTICA H= 60 CM
- NEW JERSEY IN C.A. CON RETE PLASTIFICATA ANTIPOLVERE H TOT = 2 MT (SEPARAZIONE AREE DI CANTIERE IN ADIACENZA VIABILITA ESISTENTE APERTA AL TRAFFICO)

OPERE DI VIABILITA' COMPLEMENTARE AL NUOVO POLO SPORTIVO
Città di Carpi

CITTA' DI CARPI - Settore SS Opere Pubbliche e Manutenzione della Città

PIANO NAZIONALE DI RIPRESA E RESILIENZA (PNRR)
Finanziato dall'Unione Europea NextGenerationEU
Missione M5 - Componente C2 - Misura Investimenti in progetti di rigenerazione urbana, volti a ridurre situazioni di emarginazione e degrado sociale - Investimento 2.1

Progetto n.55/22:
"OPERE DI VIABILITA' COMPLEMENTARE AL NUOVO POLO SPORTIVO" - ID 8660
CUI: L001842803602000024 - CUP: C91B2100280005

PROGETTAZIONE: **POLITECNICA BUILDING FOR HUMANS**

PROGETTO ESECUTIVO

CANTIERIZZAZIONE E SICUREZZA
PSC - Layout di cantiere - Planimetria delle fasi realizzative

PARTE D'OPERA	DISCIPLINA	DOC. E PROG.	FASE	REV.
RO	SI	B002	3	1

Carpi, File name: PRO_SI_B002_31_5094_FASI, Proj. 5094, Scale: 1:1000, Formato: A1+

REV.	DESCRIZIONE	DATA	E. RED.	S. CONTROLLO	M. MONTAGNA
1	REVISIONE	04/2023	E. Bini	S. Casarini	M. Montagna
0	ESBOZZA	04/2023	E. Bini	S. Casarini	M. Montagna