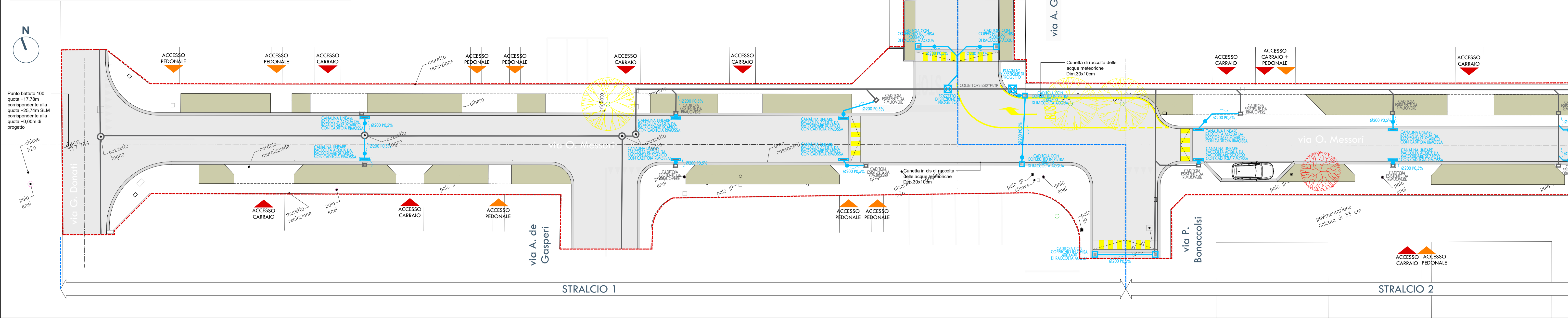
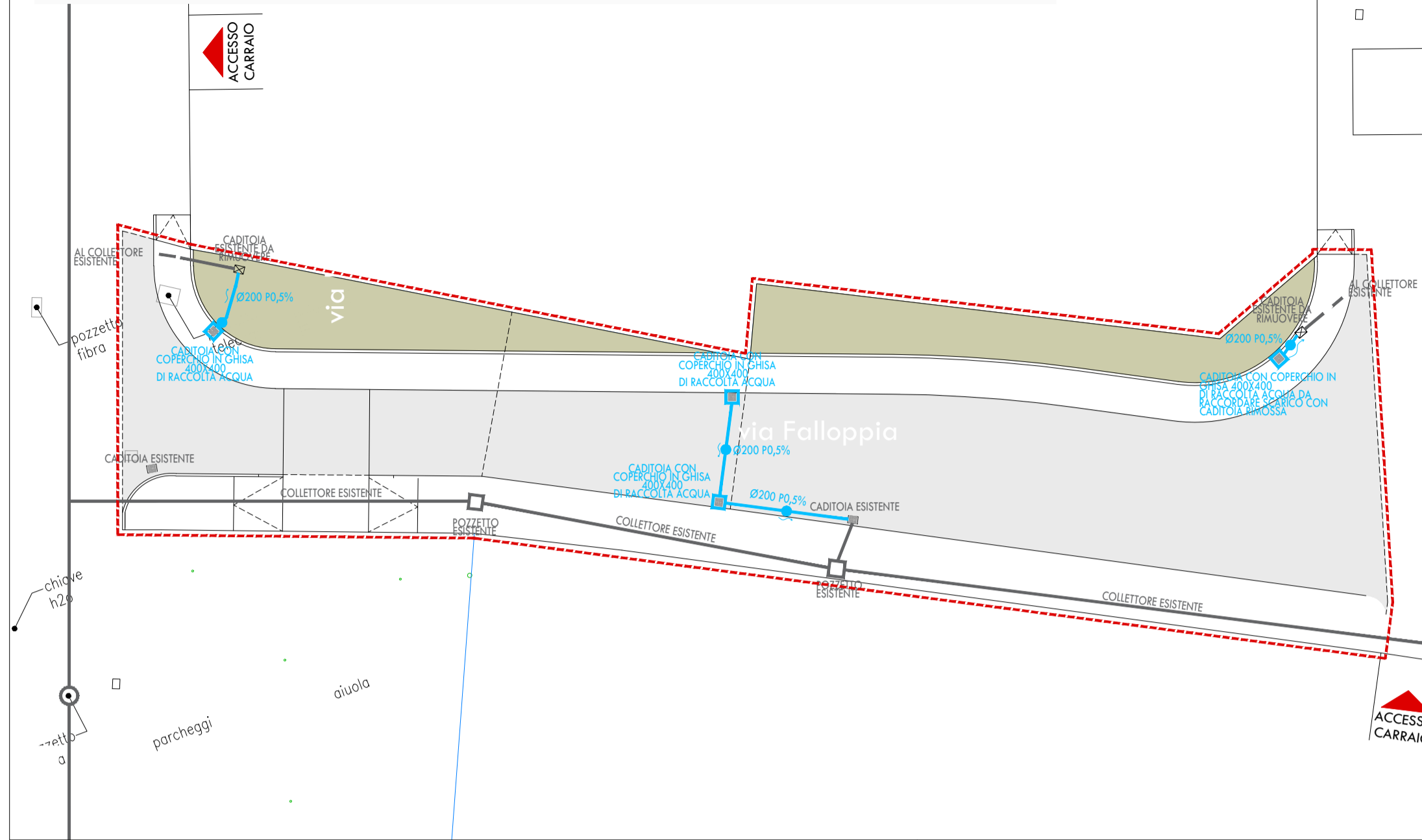


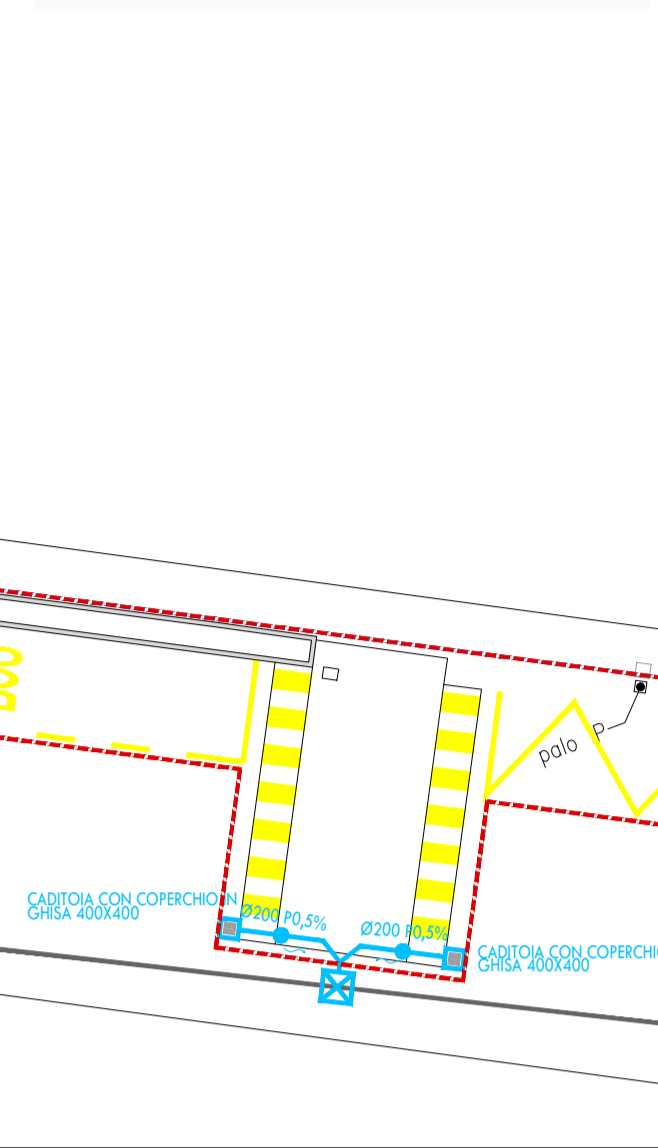
PLANIMETRIA DI PROGETTO - AMBITO D'INTERVENTO DI VIA MESSORI
scala 1:200



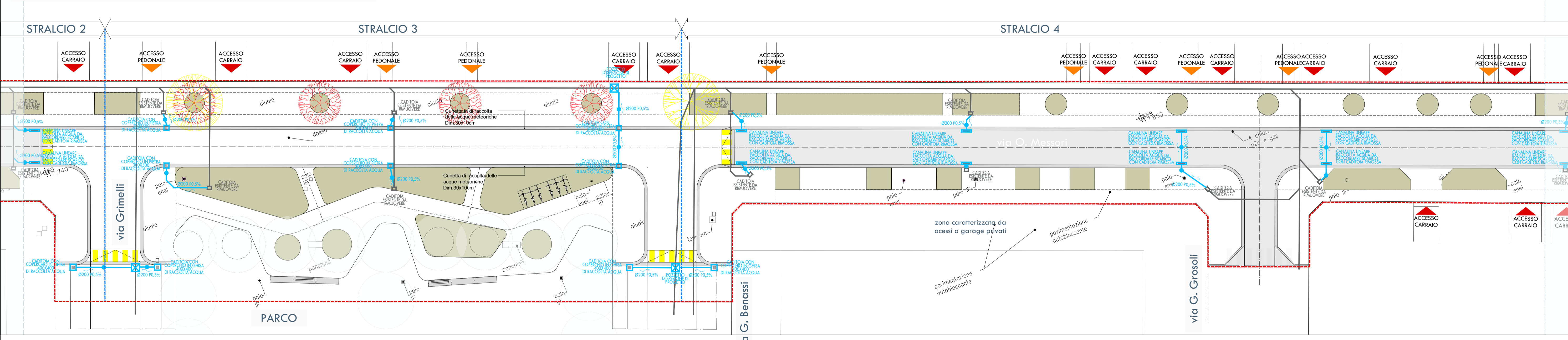
PLANIMETRIA DI PROGETTO - AMBITO D'INTERVENTO DI VIA FALLOPPA
scala 1:200



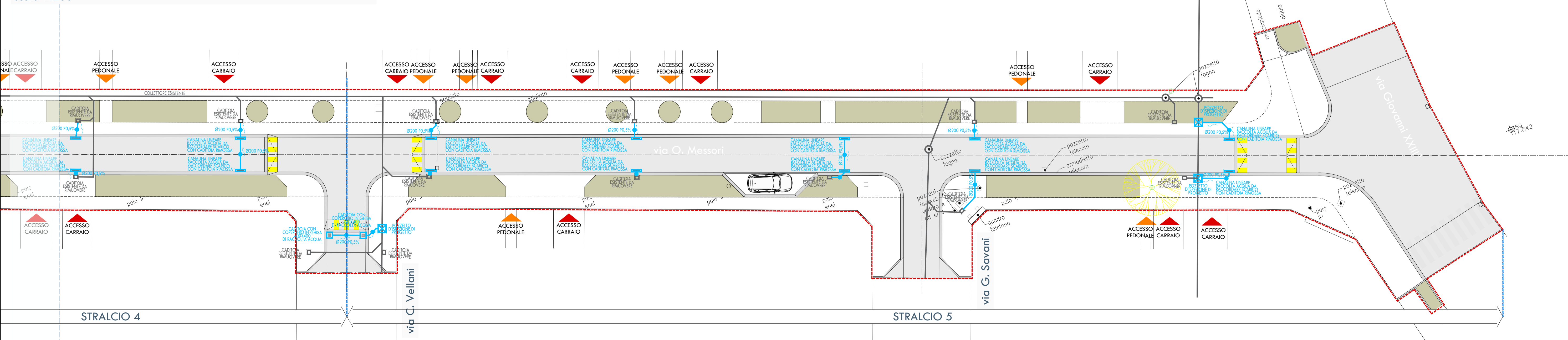
PLANIMETRIA DI PROGETTO
AMBITO D'INTERVENTO DI VIA
FALLOPPA
STRALCIO 7B.2
scala 1:200



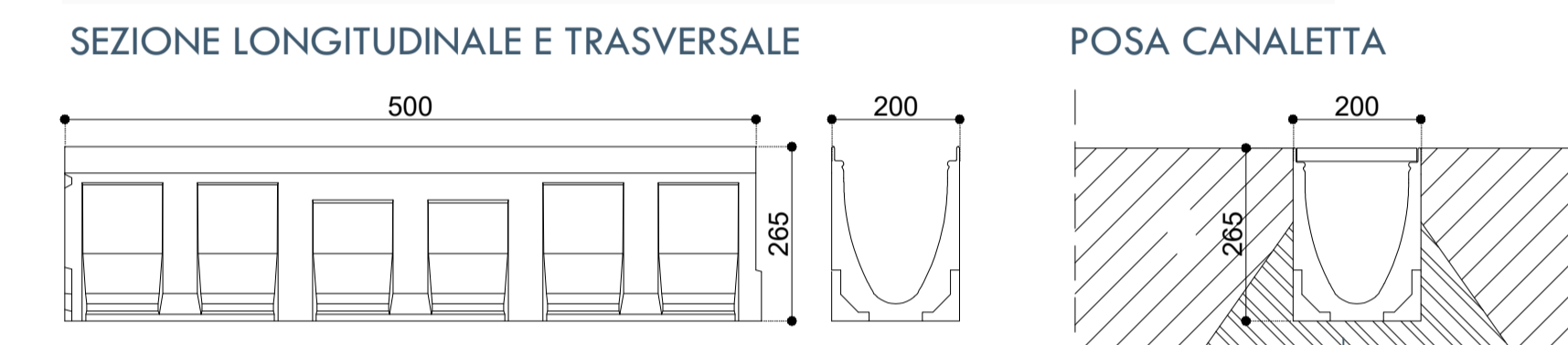
PLANIMETRIA DI PROGETTO - AMBITO D'INTERVENTO DI VIA MESSORI
scala 1:200



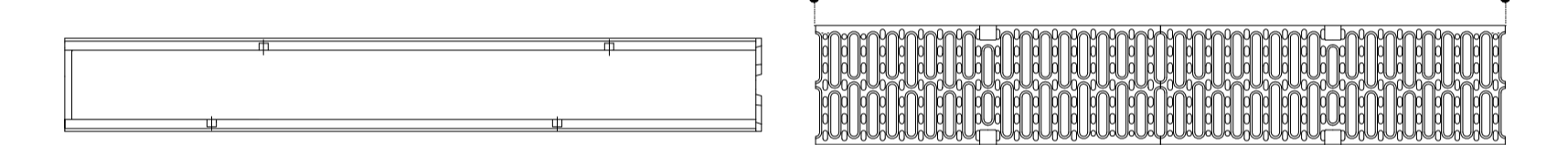
PLANIMETRIA DI PROGETTO - AMBITO D'INTERVENTO DI VIA MESSORI
scala 1:200



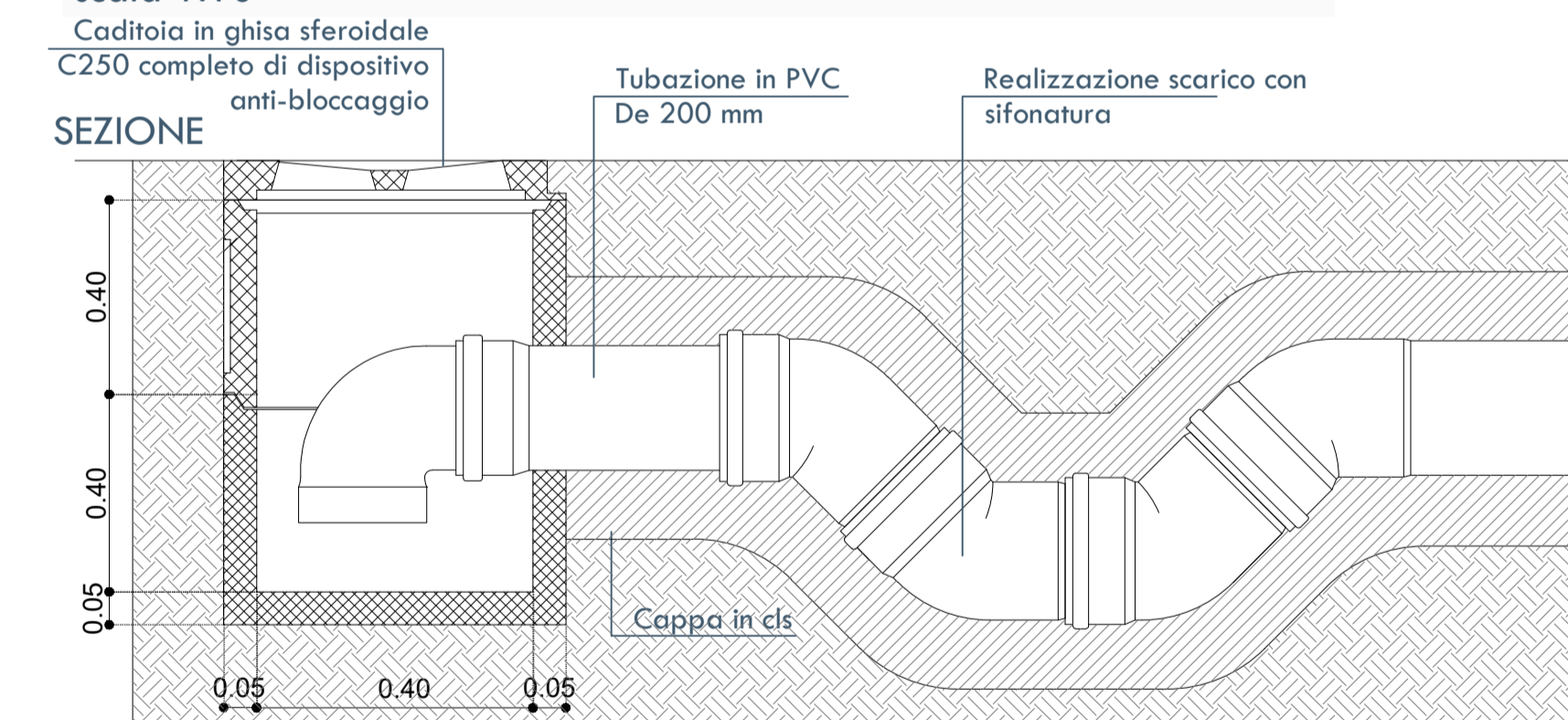
PARTICOLARE CANALETTA DI DRENAGGIO
scala 1:10



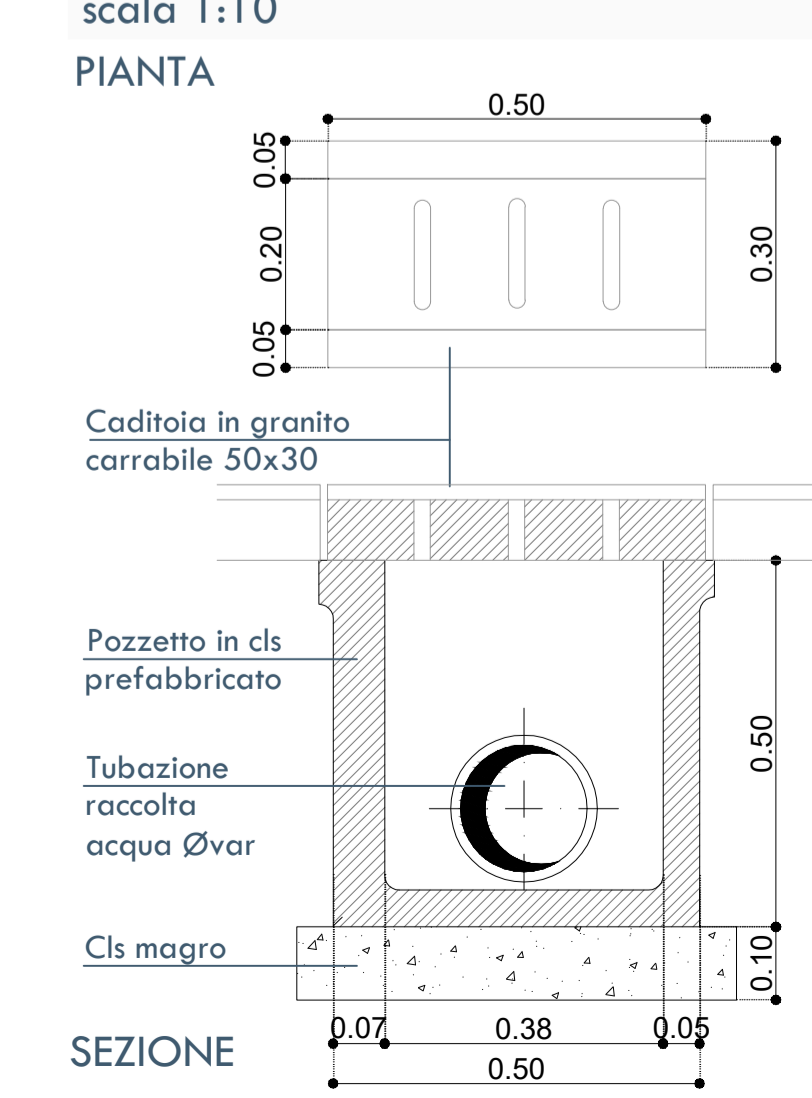
PIANTA



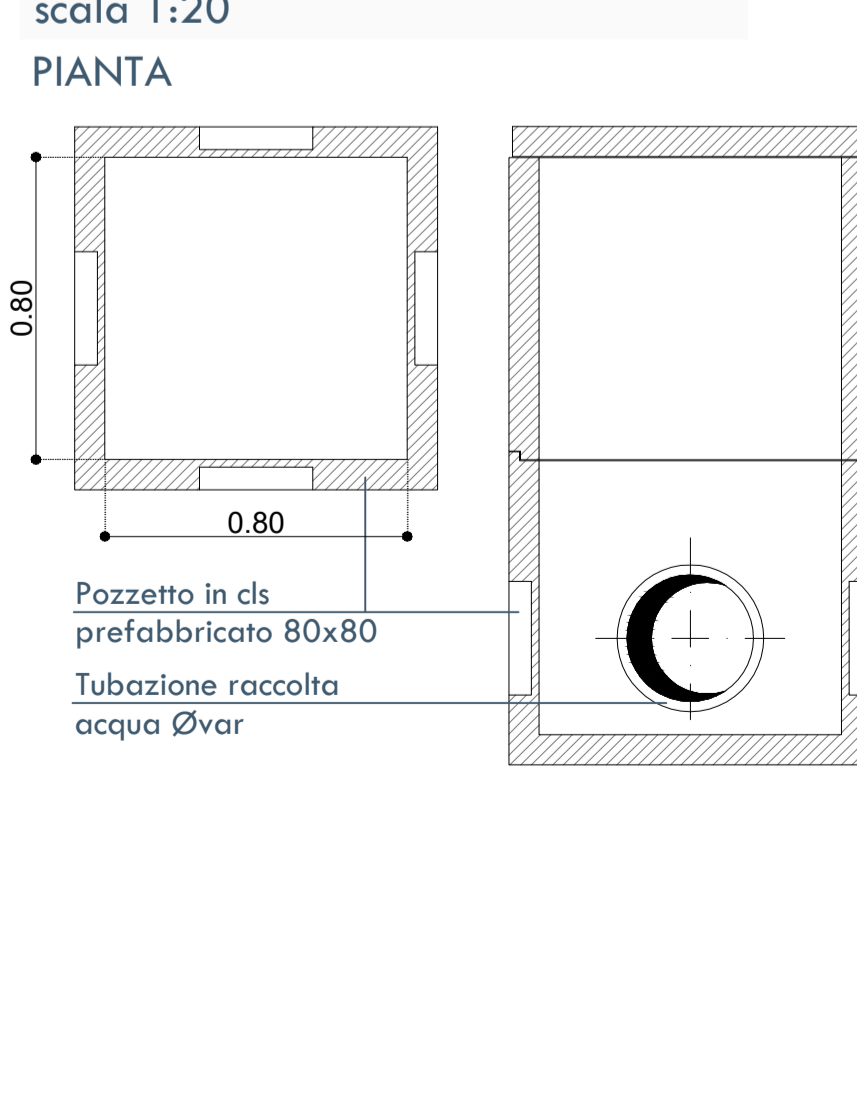
PARTICOLARE CADITOIA con SISTEMA DI SIFONATURA
scala 1:10



PARTICOLARE CADITOIA IN GRANITO
scala 1:10



PARTICOLARE POZZETTO ISPEZIONE
scala 1:20



—	Tratto di fognatura esistente	—	Tratto di fognatura di progetto
□	Caditoie esistenti	—	Caditoie di progetto con griglia lineare
□	Pozzetti d'ispezione esistenti	—	Caditoia di progetto in granito
		—	Caditoia di progetto in ghisa
		—	Pozzetto d'ispezione di progetto
		—	Realizzazione sifonatura scarico

NOTA BENE:
Per le specifiche delle stratigrafie di pavimentazione vedasi tavola PE.03.05
Per le specifiche delle argomentazioni vedasi tavola PE.03.06
Per le specifiche degli ordani vedasi tavola PE.03.07
Per le specifiche agli interventi sulle alluvioni esistenti e sulla messa a dimora di nuove alluvioni vedasi tavola PE.03.08
Per le specifiche dei posti di illuminazione vedasi tavola PE.03.09
Per le specifiche degli elementi di raccolta delle acque meteoriche vedasi tavola PE.03.10
Ogni misura e quota altimetrica andrà verificata in cantiere e concordata insieme alla D.L.
La quota di rilievo +17,78m corrisponde alla quota +18,42m sul livello del mare (SLM) ed è assunta come quota +0,00m di progetto.

Finanziato dall'Unione europea
Ministero dell'Interno
Italiadomani
Città di Carpi

PIANO NAZIONALE DI RIPRESA E RESILIENZA (PNRR)
Missione M5 - Componente C2 - Investimento 2.1
Investimenti in progetti di rigenerazione urbana, volti a ridurre situazioni di emarginazione e degrado sociale

Comune di Carpi Settore S5: Opere Pubbliche - Manutenzione della Città
UFFICIO MOBILITÀ - VIABILITÀ
Prog. N. **54/22**
CUP: C99J21019320005

**INTERVENTI ATTUATIVI DEL PIANO URBANO DI MOBILITÀ SOSTENIBILE (PUMS):
REALIZZAZIONE ISOLA VIA MESSORI**
PROGETTO DEFINITIVO-ESECUTIVO
IMPORTO COMPLESSIVO € 1.100.000,00



Responsabile di Procedimento
Ing. Maria Alberta Chierici

i Progettisti
Arch. Roberto Gasparini
Arch. Nicola Pè

OGGETTO:
Progetto - Schema di raccolta delle acque meteoriche e particolari costruttivi

N. Elaborato:
03.10-A

DATA 22/05/2023 REV. 1 REV. 2 REV. 3
SCALE Varie
FILE: