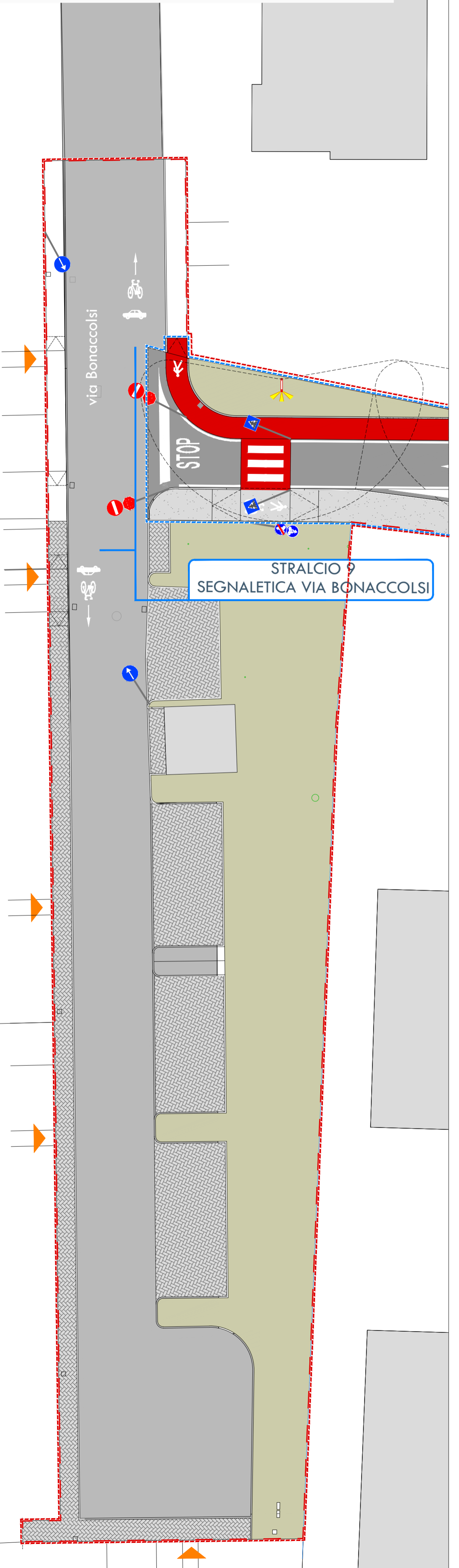
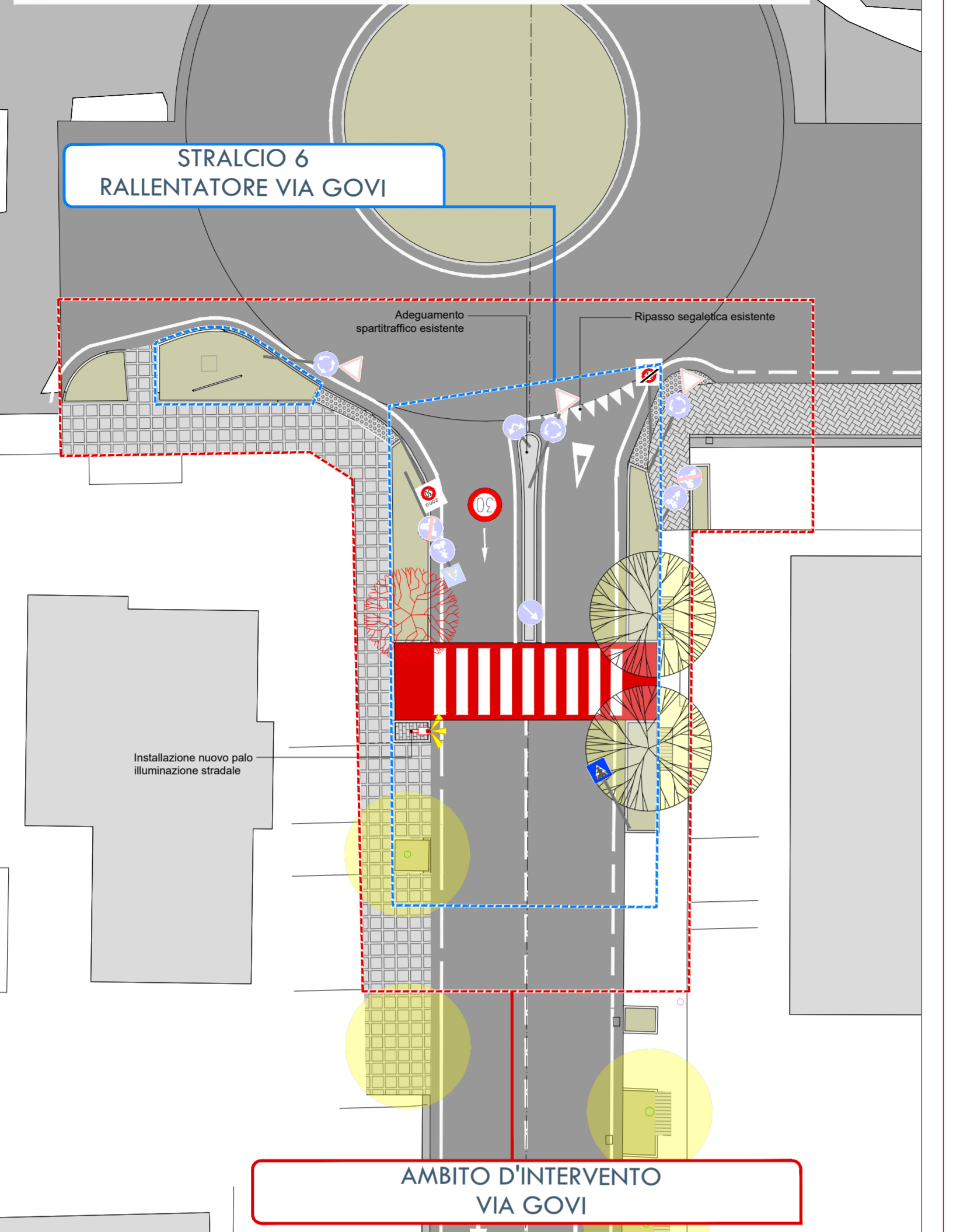


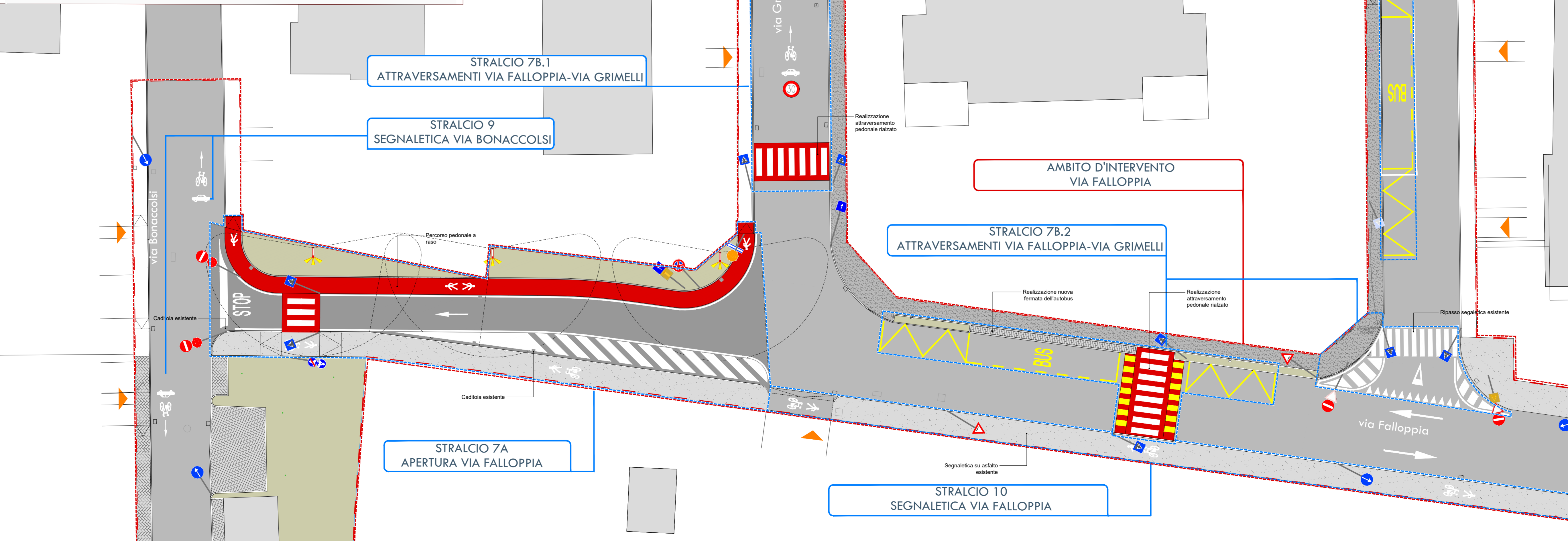
STATO DI PROGETTO DELLA SEGNALETICA - PLANIMETRIA
 AMBITO D'INTERVENTO DI VIA FALLOPPA
 scala 1:200



STATO DI PROGETTO DELLA SEGNALETICA - PLANIMETRIA
 AMBITO D'INTERVENTO DI VIA GOVI
 scala 1:200



STATO DI PROGETTO DELLA SEGNALETICA - PLANIMETRIA
 AMBITO D'INTERVENTO DI VIA FALLOPPA
 scala 1:200



- AMBITI D'INTERVENTO
- STRALCI REALIZZATIVI
- ▽ △ ⊙ Segnaletica stradale verticale di indicazione, obbligo, divieto o pericolo esistente
- ▽ △ ⊙ Segnaletica stradale verticale di indicazione, obbligo, divieto o pericolo da rimuovere
- ▽ ⊙ ⊙ Segnaletica stradale verticale di indicazione, obbligo, divieto o pericolo in progetto
- Segnaletica stradale orizzontale verniciata
- Segnaletica stradale orizzontale verniciata su fondo rosso
- 50 Segnaletica stradale orizzontale termosaldata

NOTA BENE:
 Rappresentazione schematica dei posizionamenti.
 Per le specifiche distanze minime e posizionamenti si rimanda al Codice della Strada e del Regolamento di Attuazione.

Finanziato dall'Unione europea NextGenerationEU

MINISTERO DELL'INTERNO

Italiadomani

CITTÀ DI CARPI

PIANO NAZIONALE DI RIPRESA E RESILIENZA (PNRR)
 Missione M5 - Componente C2 - Investimento 2.1
 Investimenti in progetti di rigenerazione urbana, volti a ridurre situazioni di emarginazione e degrado sociale

Comune di Carpi Settore S5: Opere Pubbliche - Manutenzione della Città UFFICIO MOBILITÀ - VIABILITÀ

Prog. N. **54/22**
 CUP: C99J21019320005

**INTERVENTI ATTUATIVI DEL PIANO URBANO DI MOBILITÀ SOSTENIBILE (PUMS):
 REALIZZAZIONE ISOLA VIA MESSORI**

PROGETTO DEFINITIVO-ESECUTIVO
 IMPORTO COMPLESSIVO €. 1.100.000,00



Responsabile di Procedimento
 Ing. Maria Alberta Chierici

Progettisti
 Arch. Roberto Gasparini
 Arch. Nicola Pè

OGGETTO: Segnaletica - Planimetria - Strali Tav.263

DATA 22/05/2023

REV. 1 REV. 2 REV. 3

FILE:

N. Elaborato: **03.06.2-A**

SCALA 1:200