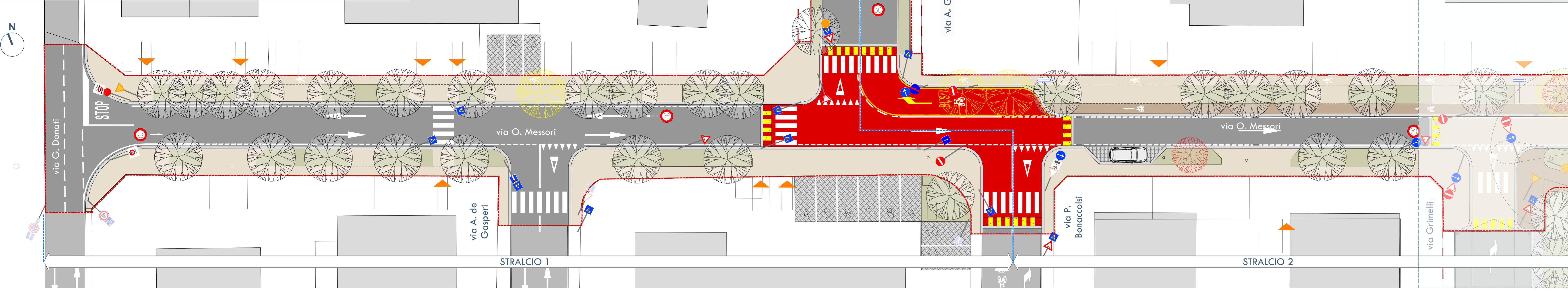


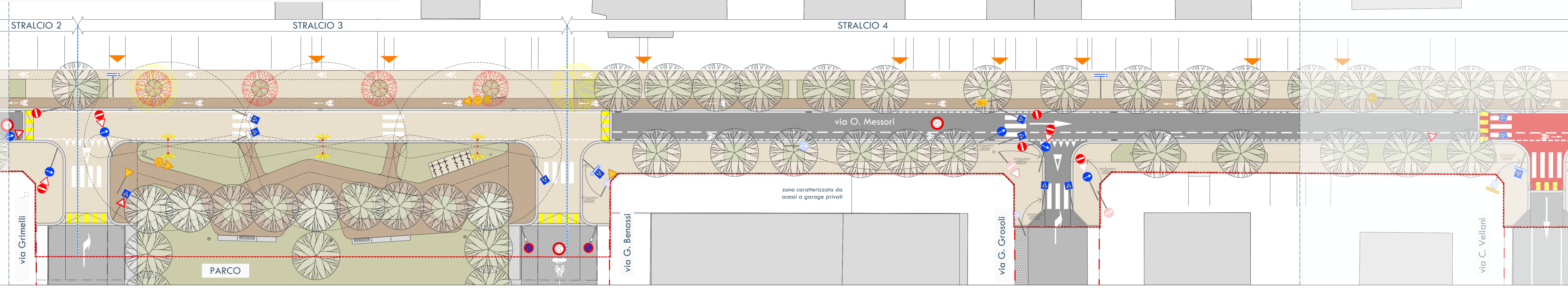
PLANIMETRIA DI PROGETTO DELLA SEGNALETICA - AMBITO D'INTERVENTO DI VIA MESSORI
scala 1:200



- AMBITI D'INTERVENTO
- STRALCI REALIZZATIVI
- ▽ △ △ Segnaletica stradale verticale di indicazione, obbligo, divieto o pericolo esistente
- ▽ △ △ Segnaletica stradale verticale di indicazione, obbligo, divieto o pericolo da rimuovere
- ▽ △ △ Segnaletica stradale verticale di indicazione, obbligo, divieto o pericolo in progetto
- Segnaletica stradale orizzontale verniciata
- Segnaletica stradale orizzontale verniciata su fondo rosso
- Segnaletica stradale orizzontale termosaldata

NOTA BENE:
Rappresentazione schematica dei posizionamenti.
Per le specifiche distanze minime e posizionamenti si rimanda al Codice della Strada e del Regolamento di Attuazione.

PLANIMETRIA DI PROGETTO DELLA SEGNALETICA - AMBITO D'INTERVENTO DI VIA MESSORI
scala 1:200



Finanziato dall'Unione europea NextGenerationEU

MINISTERO DELL'INTERNO

Italiadomani

CITTÀ DI CARPI

PIANO NAZIONALE DI RIPRESA E RESILIENZA (PNRR)
Missione M5 - Componente C2 - Investimento 2.1
Investimenti in progetti di rigenerazione urbana, volti a ridurre situazioni di emarginazione e degrado sociale

Comune di Carpi Settore S5: Opere Pubbliche - Manutenzione della Città
UFFICIO MOBILITÀ - VIABILITÀ

Prog. N. **54/22**
CUP: C99J21019320005

**INTERVENTI ATTUATIVI DEL PIANO URBANO DI MOBILITÀ SOSTENIBILE (PUMS):
REALIZZAZIONE ISOLA VIA MESSORI**

PROGETTO DEFINITIVO-ESECUTIVO
IMPORTO COMPLESSIVO € 1.100.000,00



Responsabile di Procedimento
Ing. Maria Alberta Chierici

Progettisti
Arch. Roberto Gasparini
Arch. Nicola Pè

PLANIMETRIA DI PROGETTO DELLA SEGNALETICA - AMBITO D'INTERVENTO DI VIA MESSORI
scala 1:200

