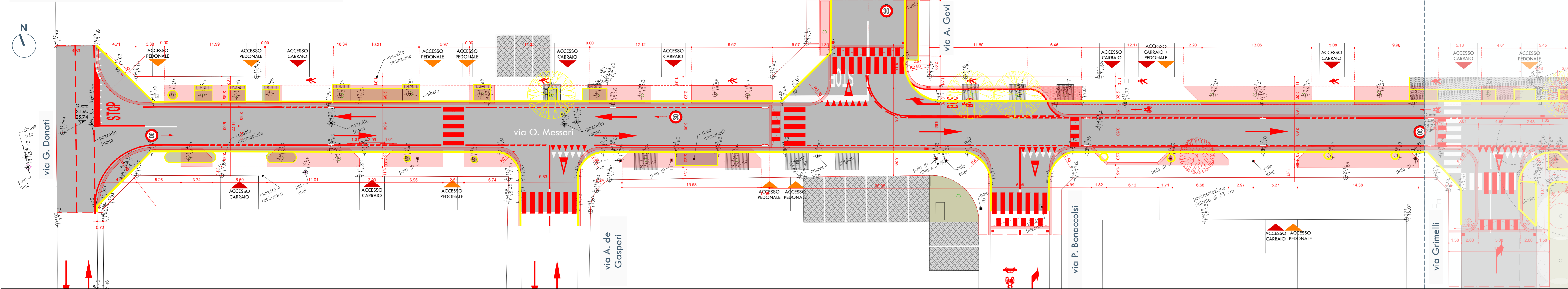
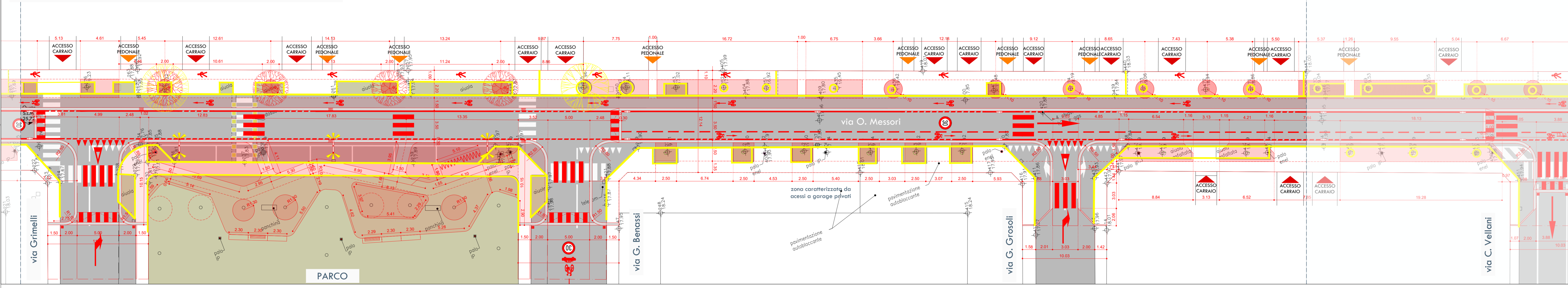


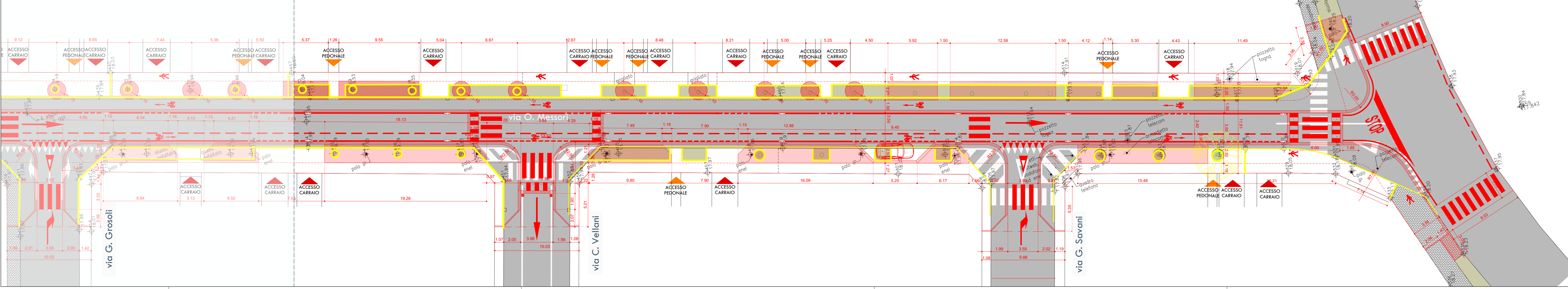
PLANIMETRIA DI RAFFRONTO - AMBITO D'INTERVENTO DI VIA MESSORI
scala 1:200



PLANIMETRIA DI RAFFRONTO - AMBITO D'INTERVENTO DI VIA MESSORI
scala 1:200



PLANIMETRIA DI RAFFRONTO - AMBITO D'INTERVENTO DI VIA MESSORI
scala 1:200



- AMBITI D'INTERVENTO
- STRALCI REALIZZATIVI
- Sup. pavimentata ad asfalto
- Sup. con pavimentazione drenante tipo "Drainbeton" (color porfido)
- Sup. con pavimentazione drenante tipo "Drainbeton" (colore giallo chiaro)
- Sup. in asfalto colorato
- Sup. pavimentata in autobloccanti con posa a correre
- Sup. a verde (aiuole con riempimento in argilla espansa tipo "Leca")
- Sup. a verde
- Alberature esistenti
- Alberature da rimuovere
- Messa a dimora di alberature di progetto "Acer Campestre"
- Pali illuminazione pubblica di progetto con illuminazione led
- Caditoie metalliche
- Caditoie in pietra
- Caditoie con griglia lineare
- Panchine
- Portabici
- 30 Segnaletica orizzontale termosaldata

NOTA BENE:
Per le specifiche delle stratigrafie di pavimentazione vedasi tavola PE.03.05
Per le specifiche degli arredi vedasi tavola PE.03.06
Per le specifiche degli interventi sulle alberature esistenti e sulla messa a dimora di nuove alberature vedasi tavola PE.03.08
Per le specifiche dei pali di illuminazione vedasi tavola PE.03.09
Per le specifiche degli elementi di raccolta delle acque meteoriche vedasi tavola PE.03.10
Ogni misura e quota ultimativa andrà verificata in cantiere e concordata insieme alla D.L.
La quota di rifinito +17,72m corrisponde alla quota +24,72m sul livello del mare (SLM) ed è assunta come quota +0,00m di progetto.

PIANO NAZIONALE DI RIPRESA E RESILIENZA (PNRR)
Missione M5 - Componente C2 - Investimento 2.1
Investimenti in progetti di rigenerazione urbana, volti a ridurre situazioni di emarginazione e degrado sociale

Comune di Carpi Settore S5: Opere Pubbliche - Manutenzione della Città Prog. N. **54/22**
UFFICIO MOBILITÀ - VIABILITÀ CUP: C99J21019320005

INTERVENTI ATTUATIVI DEL PIANO URBANO DI MOBILITÀ SOSTENIBILE (PUMS): REALIZZAZIONE ISOLA VIA MESSORI
PROGETTO DEFINITIVO-ESECUTIVO
IMPORTO COMPLESSIVO € 1.100.000,00



Responsabile di Procedimento
Ing. Maria Alberta Chierici

Progettisti
Arch. Roberto Gasparini
Arch. Nicola Pè

OGGETTO:
Raffronto - Planimetria - Stralci Tav.1 di 3

DATA 22/05/2023 REV. 1 REV. 2 REV. 3

FILE: N. Elaborato: **03.04.1-A** SCALA 1:200