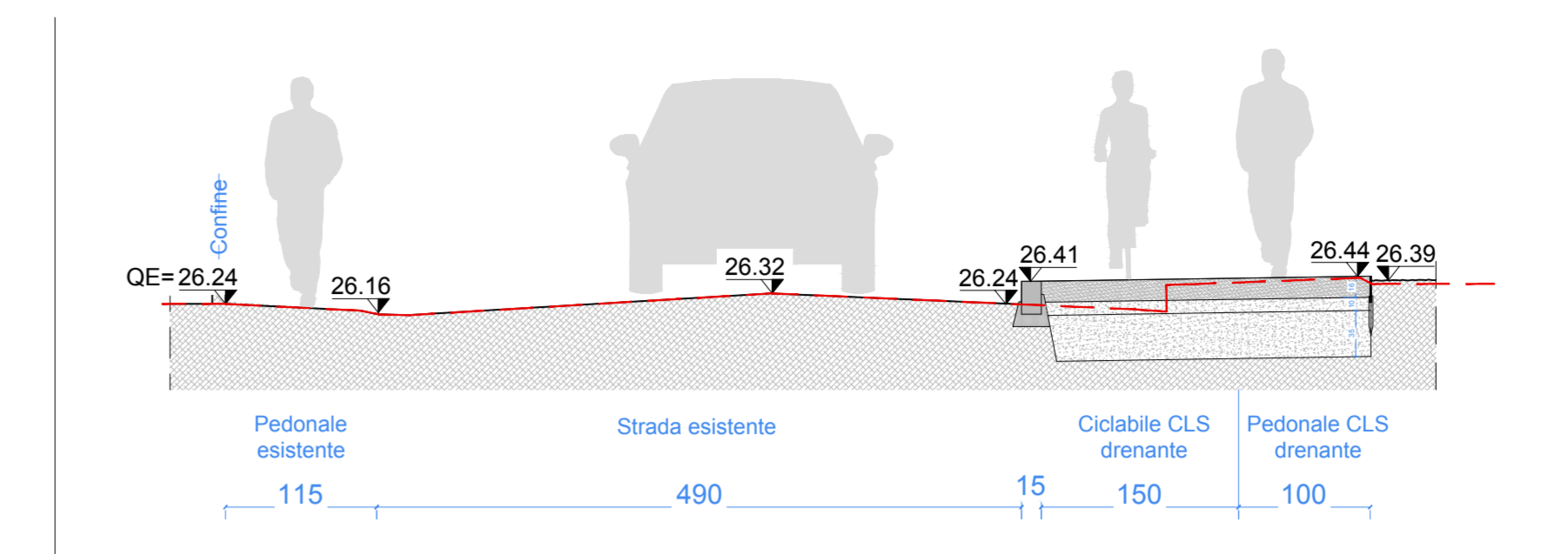


INTERVENTO C1.2 - VIA DORIA PROGETTO MATERIALI E PAVIMENTAZIONI \_PIANTA  
scala 1:200

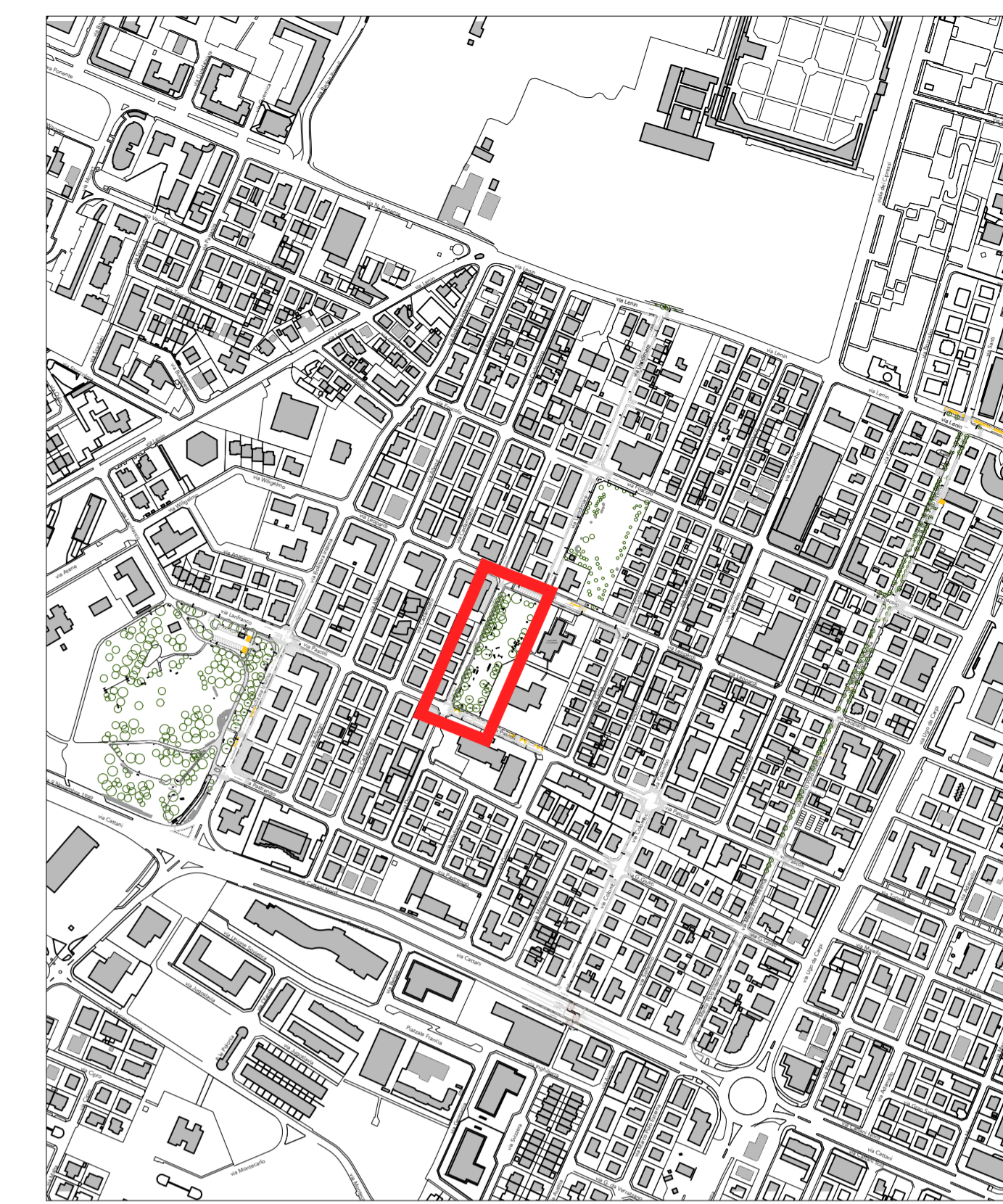


INTERVENTO C1.2 - VIA DORIA PROGETTO\_SEZIONE AA  
scala 1:50



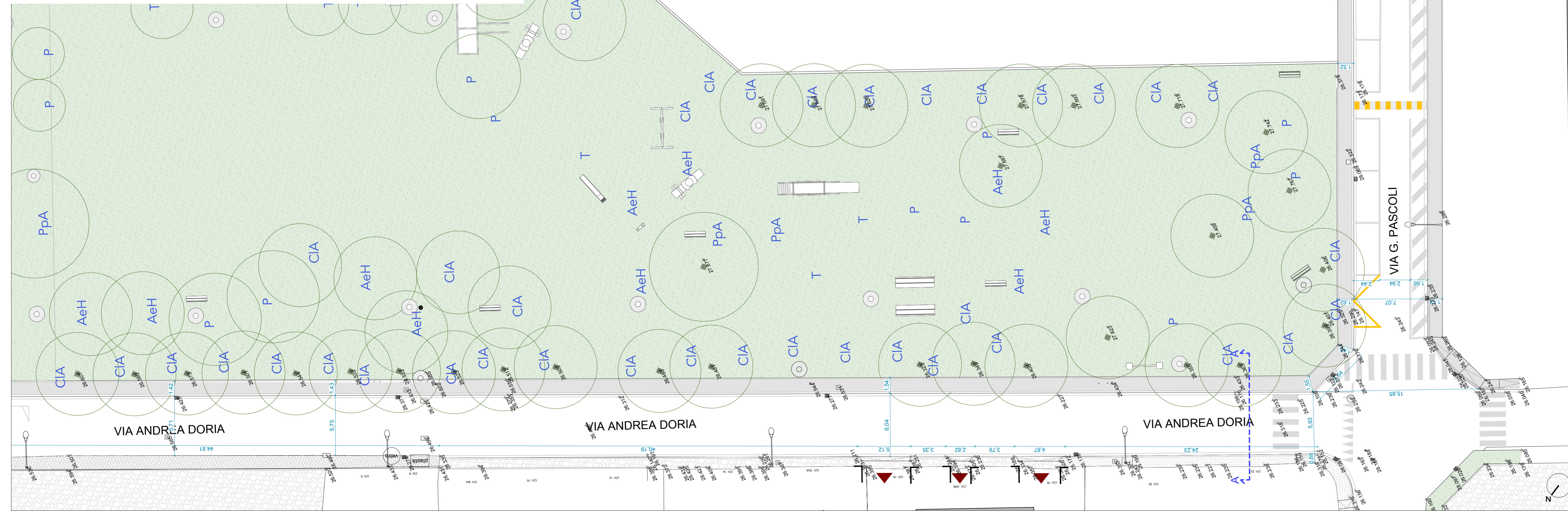
- Legenda Pavimentazioni:**
- A** Cemento drenante tipo Drain Beton
  - A1** Conglomerato bituminoso colorato
  - A2** Pavimentazione in Gres incollato colore Bianco e Nero per attraversamento pedonale 10x10 cm
  - B** Pavimentazione in Gres a secco colore Beige tipo Grestone colore Pietra Lavica Sand 20x20 cm
  - B1** Pavimentazione in Gres a secco colore Beige invertita tipo Grestone colore Pietra Lavica Sand 10x20 cm
  - B2** Pavimentazione in Gres a secco colore Beige in appoggio tipo Grestone colore Pietra Lavica Sand 40x60 cm
  - B3** Pavimentazione in Gres a secco colore Grigio tipo Grestone colore Pietra Basalto naturale 20x20 cm
  - C** Pavimentazione in Cemento architettonico grana fine
  - C1** Pavimentazione in Cemento architettonico grana grossa effetto sasso lavato
  - D** Pavimentazione in Calcestrue
  - E** Aiuole a raso con cordatura metallica e irrigazione a goccia
  - E1** Fioriere in acciaio appoggiata su pavimentazione h.60 cm
  - F** Cemento drenante per playground
  - G** Percorso tattile LOGES

- Legenda del verde**
- ApS essenza arborea
  - cespuglio o arbusto
- ESSENZE ARBOREE**
- Ab Abies Spp.
  - AC Acer campestris
  - ApS Acer pseudoplatanus
  - BP Betula pendula (alba - verrucosa)
  - CB Carpinus betulus
  - CaG Cedrus atlantica "Glauca"
  - CIA Celtis australis (celtis spp.)
  - CrS Cercis siliquastrum
  - P Platanus Spp.
  - PpN Populus nigra var. "Italica"
  - PrA Prunus "Avium"
  - Pr Prunus Spp.
  - PyL Pyrus limone
  - Qr Quercus Spp.
  - QrO Quercus robur (Pedunculata)
  - T Tilia Spp.
  - UC Ulmus campestris
  - ZC Zelkova carpinifolia
- ESSENZE ARBUSTIVE**
- Cg Crataegus Spp.
  - CyA Corylus avellana
  - CL Cotoneaster lacteus
  - K Kerrya japonica
  - LgV Ligustrum vulgare
  - LnB Lonicera nitida "Baggens gold"
  - LnP Lonicera pileata
  - Mh Mahonia Spp.
  - Tx Taxus Spp.
  - VT Viburnum tinus

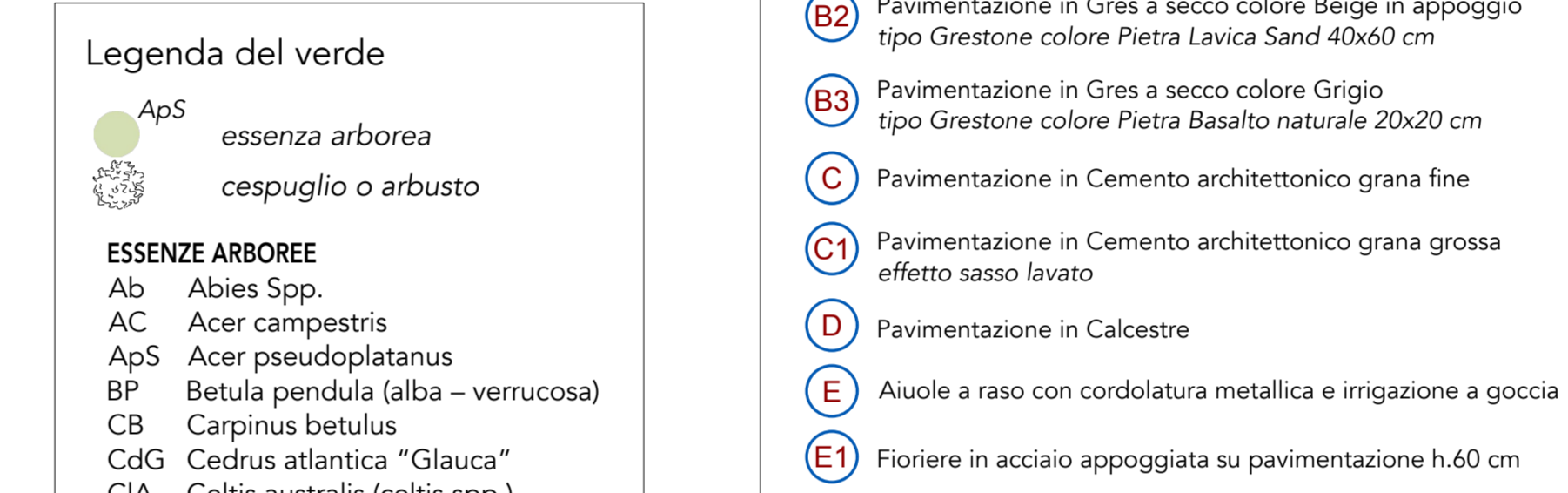


KPLAN

INTERVENTO C1.2 - VIA DORIA STATO ATTUALE\_PIANTA  
scala 1:200



- Legenda Cordolature:**
- 1** Canaletta in cls con griglia in ghisa
  - 2** Cordolo in CLS 10x25x100
  - 3** Cordolo metallico
  - 4** Cordolo in CLS inclinato
  - 5** Cordolo in Granito
  - 6** Cordolo in Gres con fondazione



Finanziato dall'Unione europea NextGenerationEU

MINISTERO DELL'INTERNO

CITTA' DI CARPI

Settore S5 - Opere Pubbliche e Manutenzione della Città

UFFICIO MOBILITÀ-VIABILITÀ

**PIANO NAZIONALE DI RIPRESA E RESILIENZA (PNRR)**  
Finanziato dall'Unione Europea NextGenerationEU  
Missione M5 - Componente C2 - Investimento 2.1  
Misura investimenti in progetti di rigenerazione urbana, volti a ridurre situazioni di emarginazione e degrado sociale

Progetto n. 53/22  
INTERVENTI ATTUATIVI DEL PIANO URBANO DI MOBILITÀ SOSTENIBILE (PUMS): REALIZZAZIONE ISOLA VIA COLOMBO  
PROGETTO DEFINITIVO-ESECUTIVO  
CUP: C99J21019310005

IMPORTO COMPLESSIVO 1.600.000,00 €

progettista: Arch. Filena M. Di Tommaso  
responsabile unico del procedimento: Geom. Franco Zona

gruppo di lavoro: Arch. Alvaro Casanovas Leal, Geom. Antonio Ghedini, Arch. Elisabetta Pettazzoni, Arch. Aurora Toma, Arch. Carlotta Trippa

PROGETTO PAVIMENTAZIONI/STATO ATTUALE\_PIANTE E SEZ 17

INT. C1.2 Via Doria  
Pianta Generale PROGETTO  
Pianta Generale STATO ATTUALE  
Sezioni: Stradali

DATA: 09/05/2023  
REV. 1: 31/05/2023  
REV. 2  
SCALA: 1:200 1:50