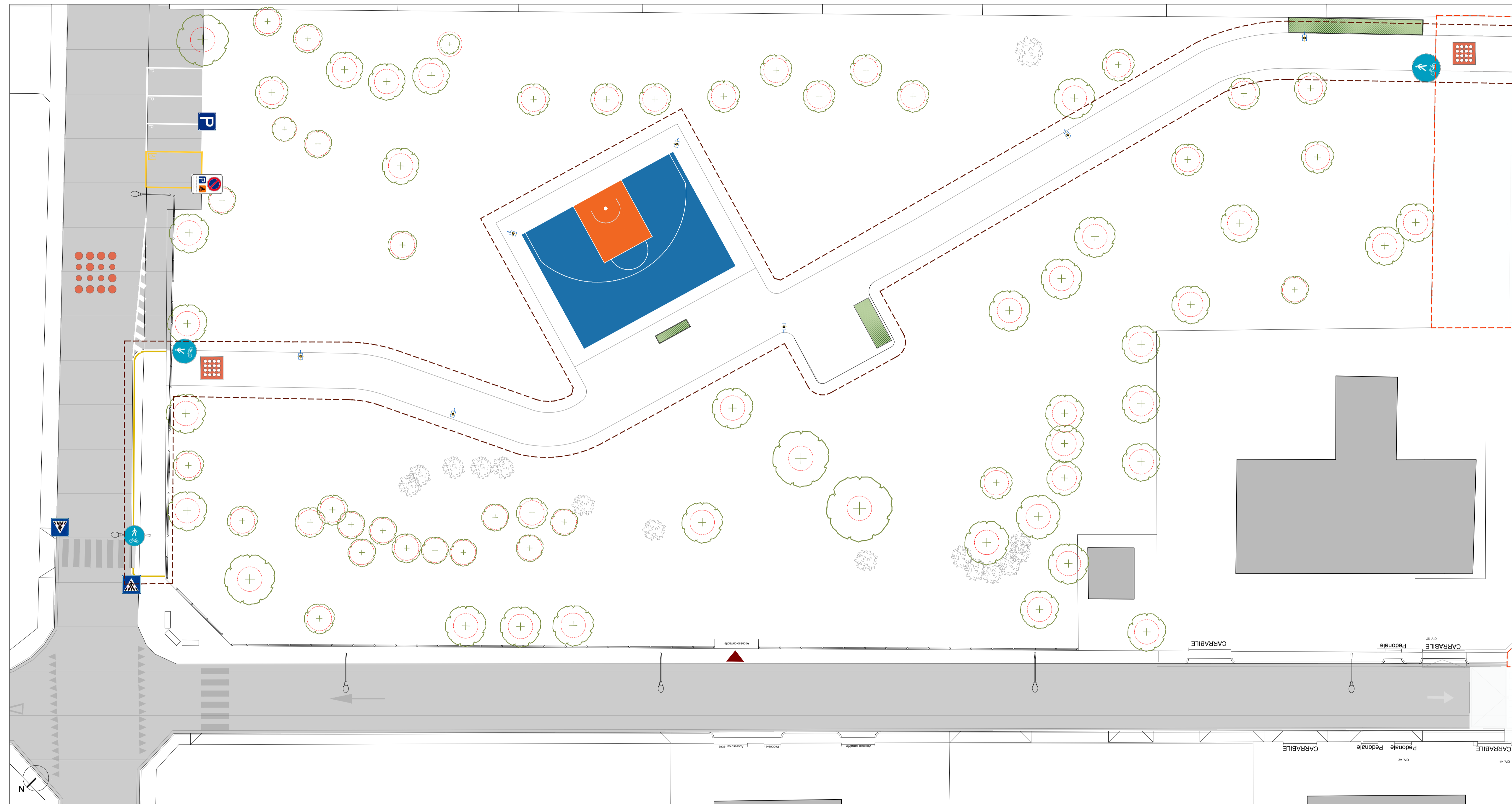
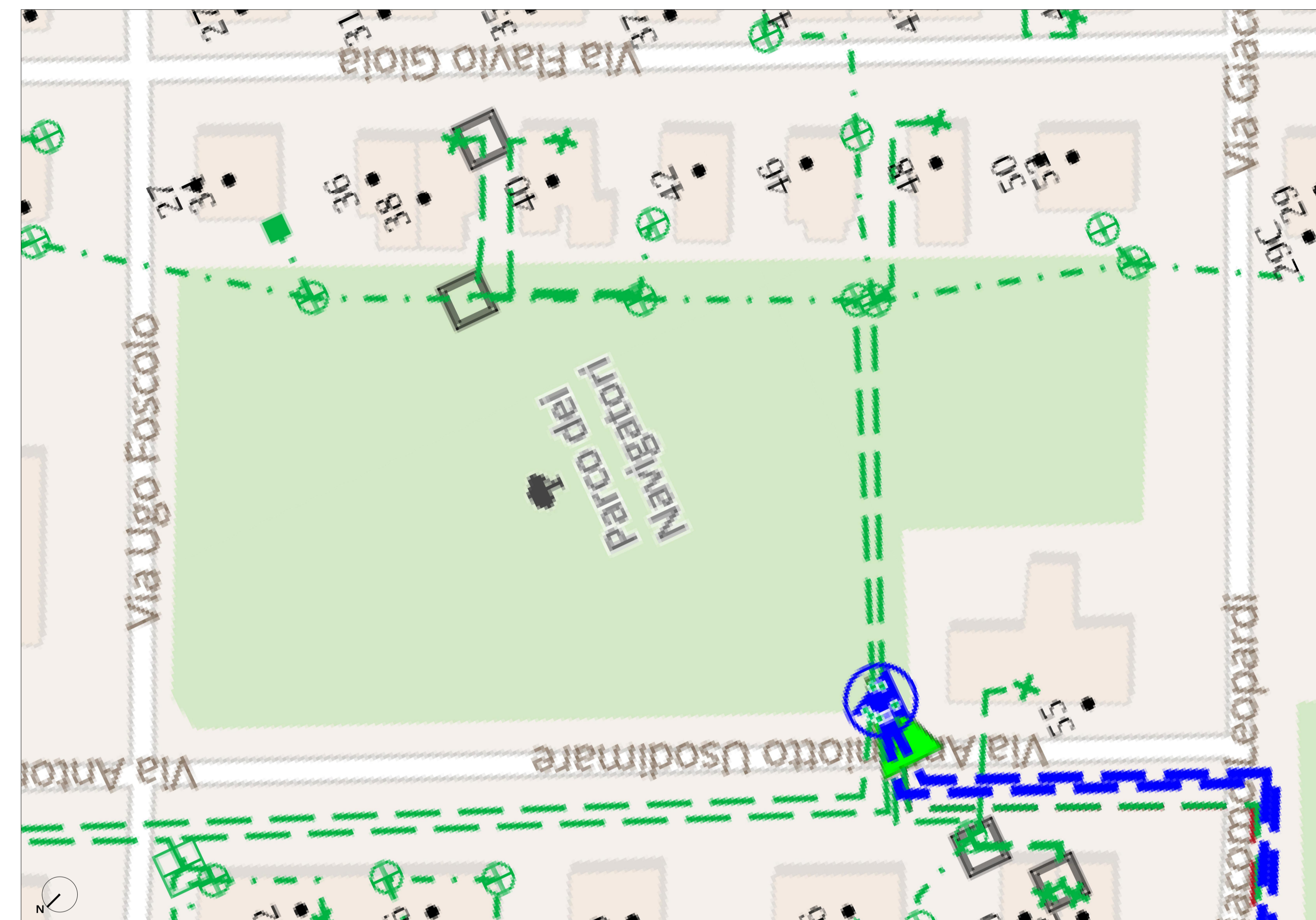


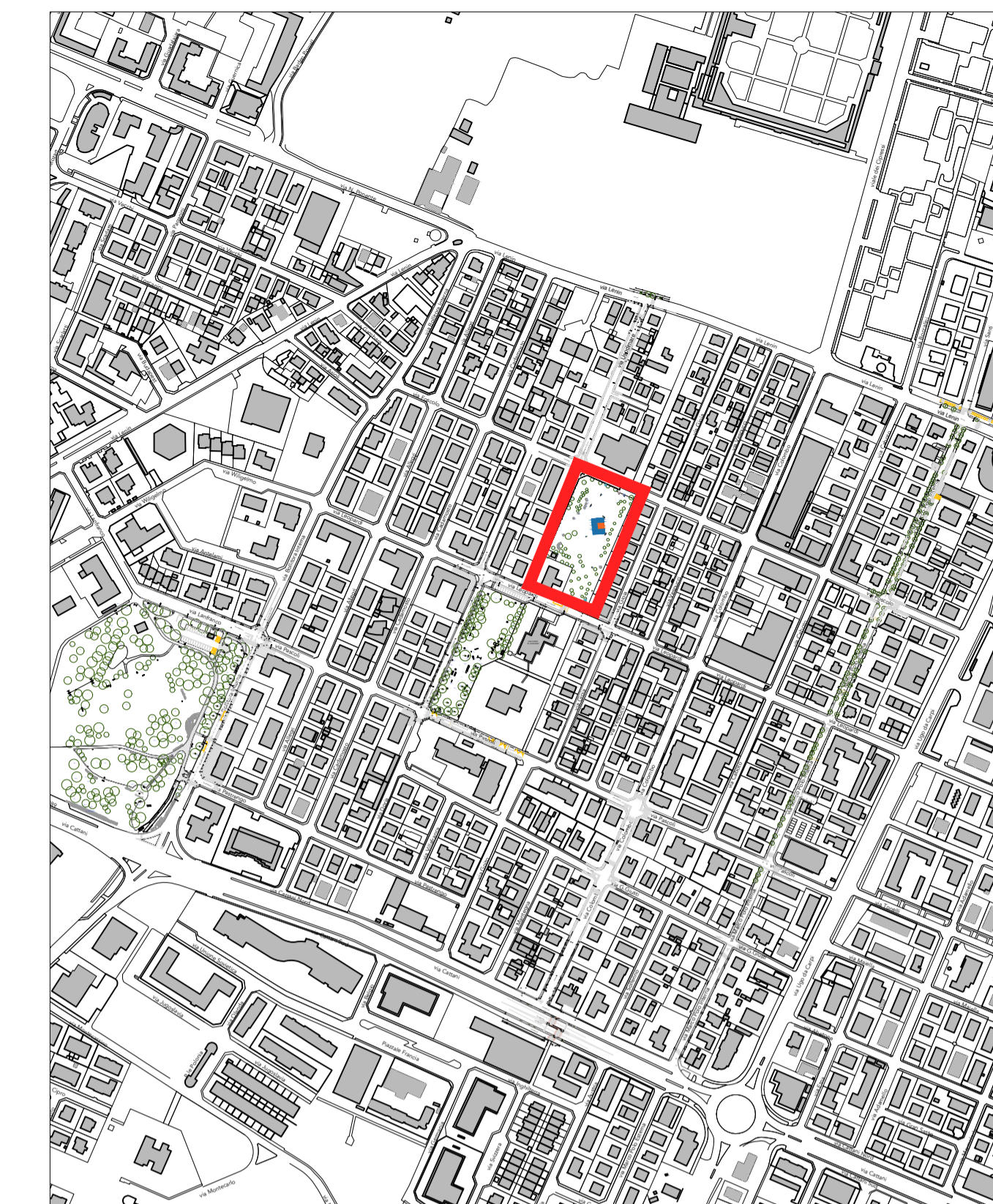
INTERVENTO C1.1 - PARCO NAVIGATORI_SEGNALETICA ORIZZONTALE E VERTICALE PIANTA
scala 1:200



INTERVENTO C1.1 - PARCO NAVIGATORI_SOTTOSERVIZI ELETTRICITÀ



- LEGENDA**
- Sostegni BT
 - Palo in ferro
 - Sostegni MT
 - Palo di altro tipo
 - Pozzetti
 - Pozzetto
 - Nodi MT disconnessi
 - ▲ Arco disconnesso
 - Nodi BT disconnessi
 - ▲ Arco disconnesso
 - Rami BT
 - ▲ Aereo Cavo, In Esercizio
 - ▲ Aereo Cavo, In Costruzione
 - ▲ Aereo Cavo, Smantellato
 - ▲ Interrato, In Esercizio
 - ▲ Interrato, In Costruzione
 - ▲ Interrato, Smantellato
 - Nodi BT G
 - In Costruzione
 - In Esercizio
 - In Costruzione
 - Smantellato
 - Nodi BT 6
 - Morsetto a perforazione, In Esercizio
 - Morsetto a perforazione, In Costruzione
 - Morsetto a perforazione, Smantellato
 - Diverso da morsetto a perforazione, In Esercizio
 - Nodi BT 5
 - Sezionatore BT, In Esercizio
 - Sezionatore BT, In Costruzione
 - Rami MT
 - ▲ Interrato, In Esercizio
 - ▲ Interrato, Disconnesso
 - Nodi MT G
 - In Esercizio
 - Nodi MT 2
 - Cabina di Trasformazione, In Esercizio
 - Cabina utente o di consegna utente, In Esercizio
 - Cabina utente o di consegna utente, Disconnesso
 - Montanti
 - Montante MT, Disconnesso
 - Montante MT, In Esercizio
 - Montante BT, Smantellato
 - Montante BT, In Esercizio



KPLAN



SETTORE S5 - OPERE PUBBLICHE E MANUTENZIONE DELLA CITTÀ
UFFICIO MOBILITÀ-VIABILITÀ

PIANO NAZIONALE DI RIPRESA E RESILIENZA (PNRR)
Finanziato dall'Unione Europea NextGenerationEU
Missione M5 - Componente C2 - Investimento 2.1
Misura investimenti in progetti di rigenerazione urbana, volti a ridurre situazioni di emarginazione e degrado sociale

Progetto n. 53/22
INTERVENTI ATTUATIVI DEL PIANO URBANO DI MOBILITÀ SOSTENIBILE (PUMS): REALIZZAZIONE ISOLA VIA COLOMBO
PROGETTO DEFINITIVO-ESECUTIVO
CUP: C99J21019310005

IMPORTO COMPLESSIVO 1.600.000,00 €

progettista
Arch. Filena M. Di Tommaso
firmato digitalmente

responsabile unico del procedimento
Geom. Franco Zona

gruppo di lavoro
Arch. Alvaro Casanova Leali
Geom. Antonio Ghedini
Arch. Elisabetta Petrazzoni
Arch. Aurora Toma
Arch. Carlotta Trippa