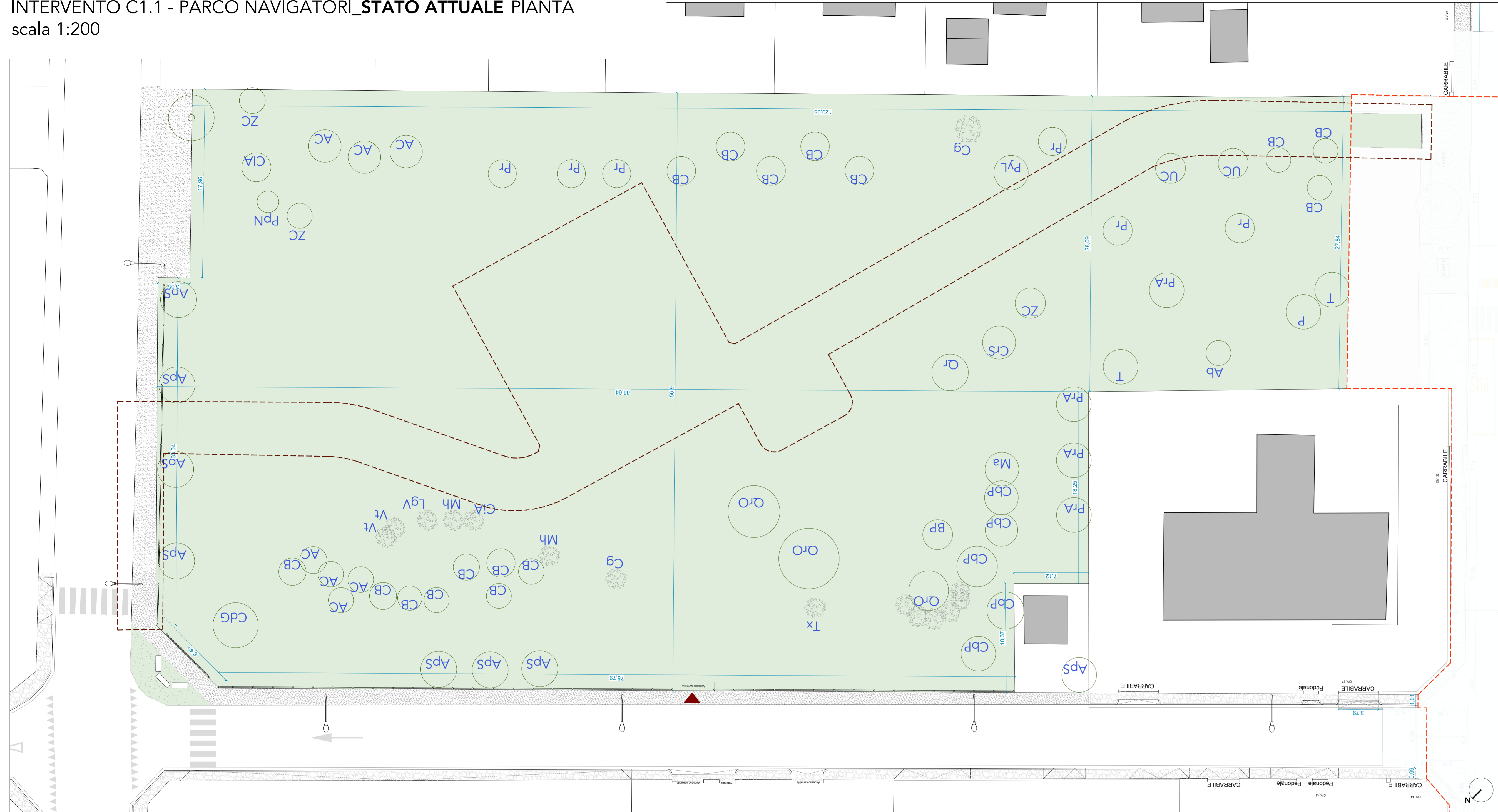


INTERVENTO C1.1 - PARCO NAVIGATORI_STATO ATTUALE PIANTA
 scala 1:200

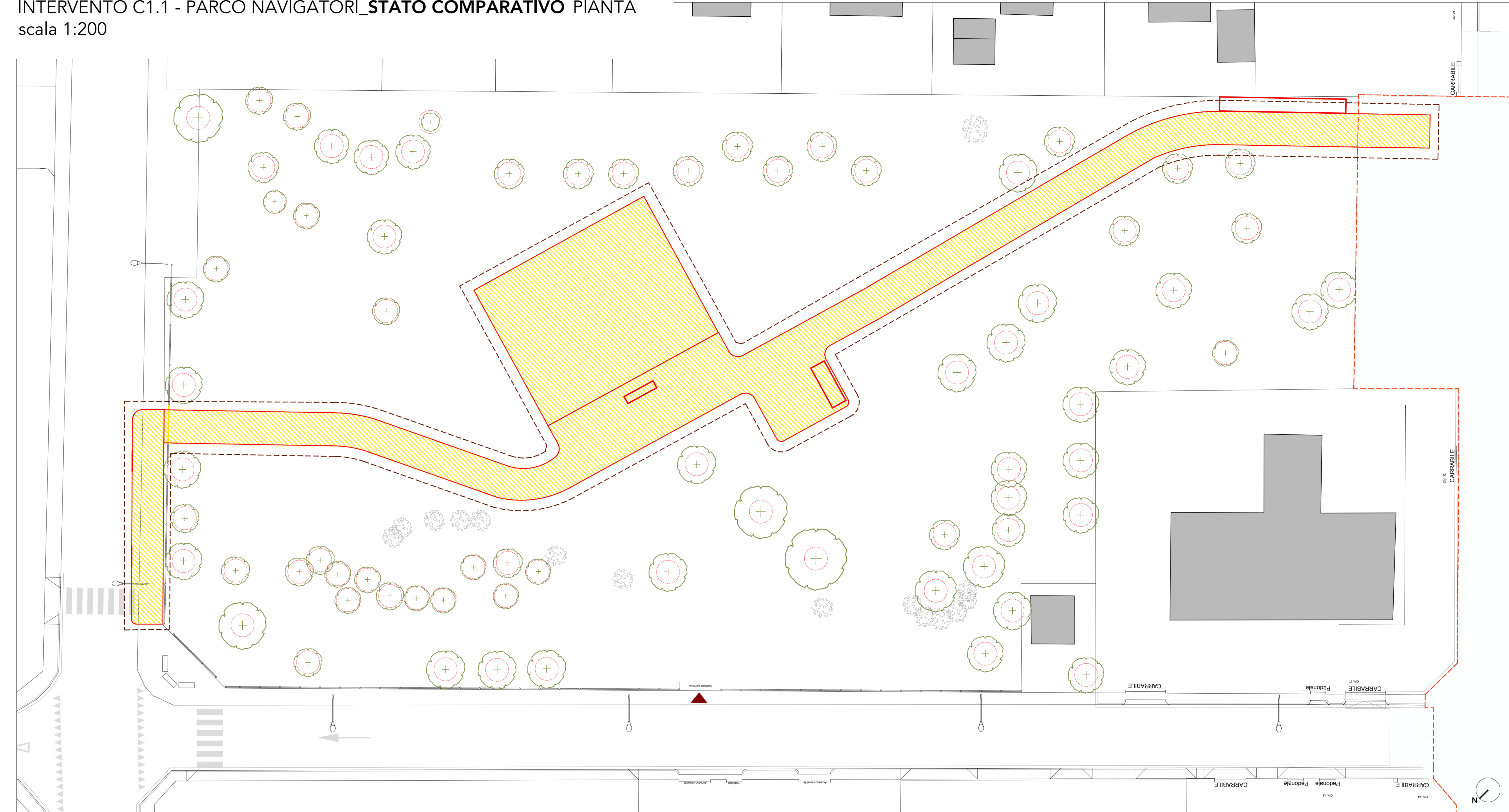


Legenda del verde	
●	essenza arborea
○	cespuglio o arbusto
▲	Accessi carrabili/pedonali
□	Area di intervento

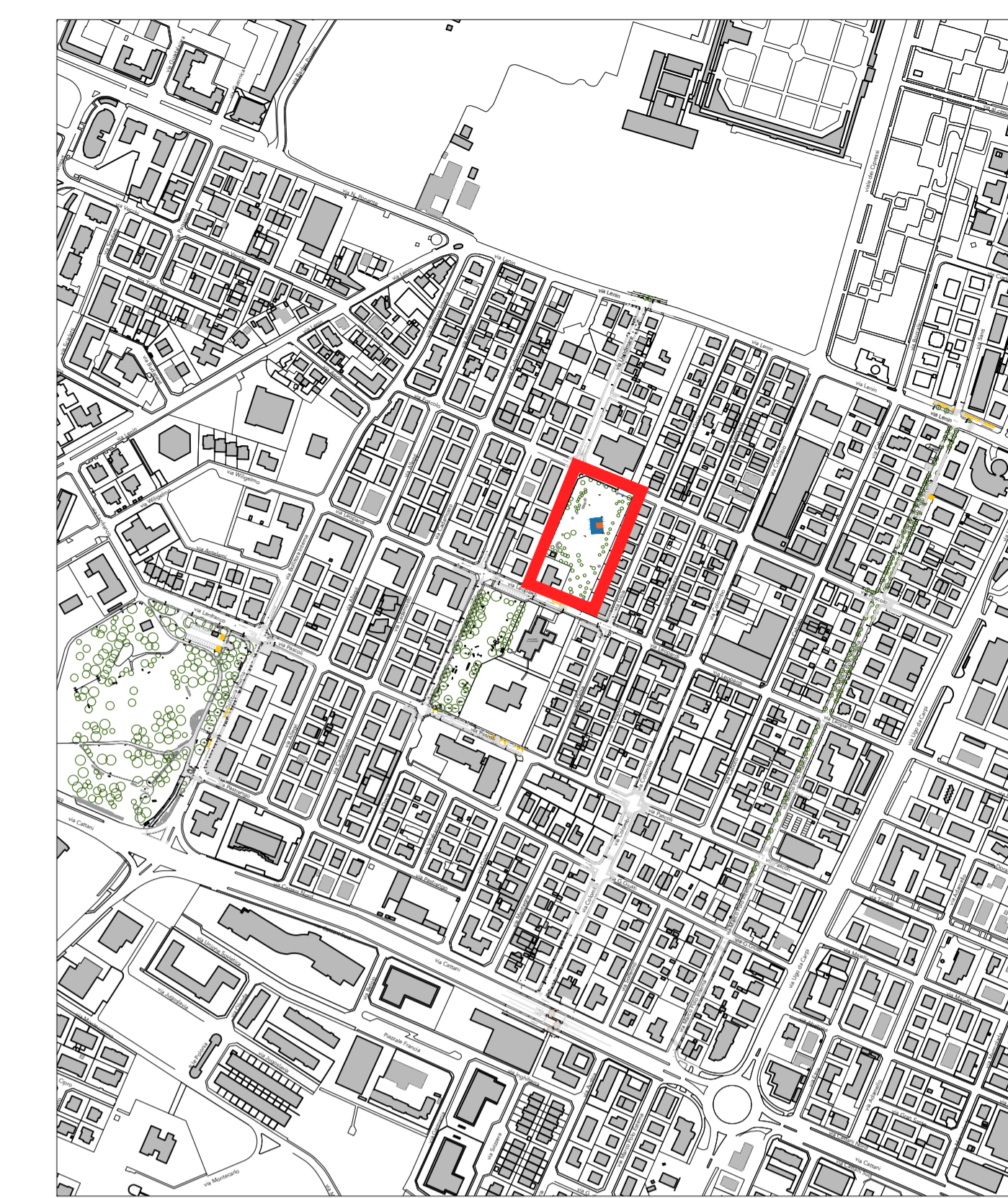
ESSENZE ARBOREE	
Ab	Abies Spp.
AC	Acer campestre
ApS	Acer pseudoplatanus
BP	Betula pendula (alba - vernucosa)
CB	Carpinus betulus
CDG	Castanea sativa "Giacca"
CAK	Celtis australis (coltis spp.)
CIS	Cercis siliquastrum
P	Platanus Spp.
PpN	Populus nigra var. "italica"
PrA	Prunus "Avium"
Pr	Prunus Spp.
Pyl	Prunus lauro-cerasus
Q	Quercus Spp.
OQ	Quercus robur (Pedunculata)
T	Tilia Spp.
UC	Ulmus campestris
ZC	Zelkova carpinifolia

ESSENZE ARBUSTIVE	
Cg	Crataegus Spp.
CyA	Corylus avellana
CL	Cotoneaster lucidus
K	Kerya japonica
LgV	Ligustrum vulgare
LpB	Lonicera nitida "Beggans gold"
LpP	Lonicera pileata
Mh	Mahonia Spp.
Tx	Taxus Spp.
Vt	Viburnum tinus

INTERVENTO C1.1 - PARCO NAVIGATORI_STATO COMPARATIVO PIANTA
 scala 1:200



DEMOLIZIONI NUOVE COSTRUZIONI



KPLAN

SETTORE SS - OPERE PUBBLICHE E MANUTENZIONE DELLA CITTÀ UFFICIO MOBILITÀ-VIABILITÀ		
PIANO NAZIONALE DI RIPRESA E RESILIENZA (PNRR) Finanziato dall'Unione Europea NextGenerationEU Missione M5 - Componente C2 - Investimento 2.1 Misura investimenti in progetti di rigenerazione urbana, volti a ridurre situazioni di emarginazione e degrado sociale		
Progetto n. 53/22 INTERVENTI ATTUATIVI DEL PIANO URBANO DI MOBILITÀ SOSTENIBILE (PUMS); REALIZZAZIONE ISOLA VIA COLOMBO PROGETTO DEFINITIVO-ESECUTIVO CUP: C95J21019510005		
IMPORTO COMPLESSIVO 1.600.000,00 €		
progettista Arch. Filena M. Di Tommaso firmato digitalmente	responsabile unico del procedimento Geom. Franco Zona	
gruppo di lavoro Arch. Avaro Casanova Leal Geom. Antonio Ghedini Arch. Elisabetta Pizzaroni Arch. Aurora Tomà Arch. Carolina Tropea		
STATO ATTUALE e COMPARATIVO_PIANTE		15
INT. C1.1 Parco Navigatori Pianta STATO ATTUALE Pianta STATO COMPARATIVO		
DATA 09/05/2023	REV. 1	REV. 2 SCALA 1:200