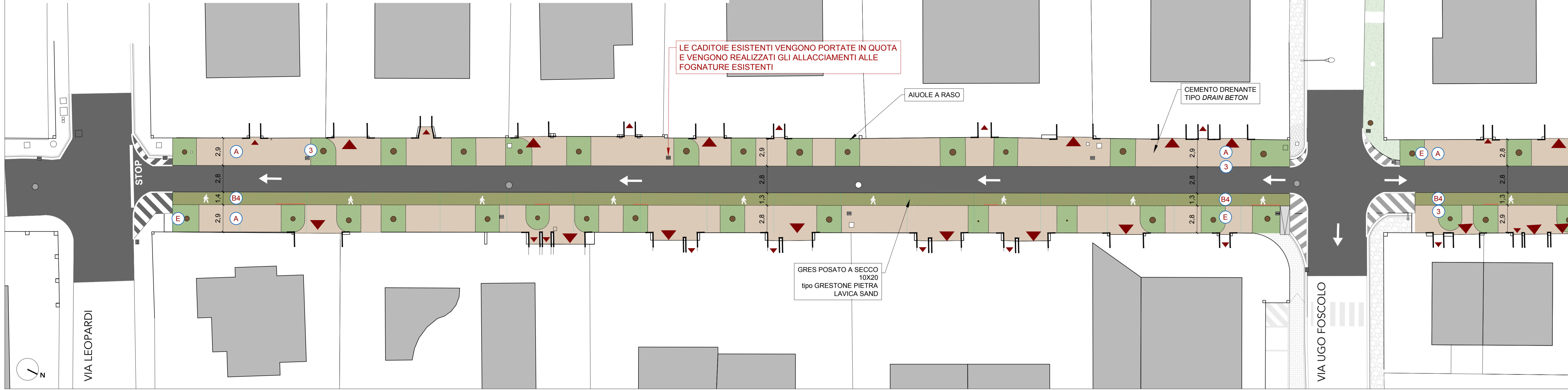


INTERVENTO C3 - VIA MARCO POLO_PROGETTO PIANTE MATERIALI E PAVIMENTAZIONI

DA VIA GIACOMO LEOPARDI A VIA UGO FOSCOLO

scala 1:200



Legenda Pavimentazioni:

- A Cemento drenante tipo Drain Beton
- A1 Conglomerato bituminoso colorato
- A2 Pavimentazione in Gres incollato colore Bianco e Nero per attraversamento pedonale 10x10 cm
- B Pavimentazione in Gres a secco colore Beige tipo Grestone colore Pietra Lavica Sand 20x20 cm
- B1 Pavimentazione in Gres a secco colore Beige invertebra tipo Grestone colore Pietra Lavica Sand 10x20 cm
- B2 Pavimentazione in Gres a secco colore Beige in appoggio tipo Grestone colore Pietra Lavica Sand 40x60 cm
- B3 Pavimentazione in Gres a secco colore Grigio tipo Grestone colore Pietra Basalto naturale 20x20 cm
- C Pavimentazione in Cemento architettonico grana fine
- C1 Pavimentazione in Cemento architettonico grana grossa effetto sasso lavato
- D Pavimentazione in Calcestre
- E Aiuole a raso con cordolatura metallica e irrigazione a goccia
- E1 Fioriere in acciaio appoggiate su pavimentazione h.60 cm
- F Cemento drenante per playground
- G Percorso tattile LOGES

Legenda Cordolature:

- 1 Canaletta in cls con griglia in ghisa
- 2 Cordolo in CLS 10x25x100
- 3 Cordolo metallico
- 4 Cordolo in CLS inclinato
- 5 Cordolo in Granito
- 6 Cordolo in Gres con fondazione

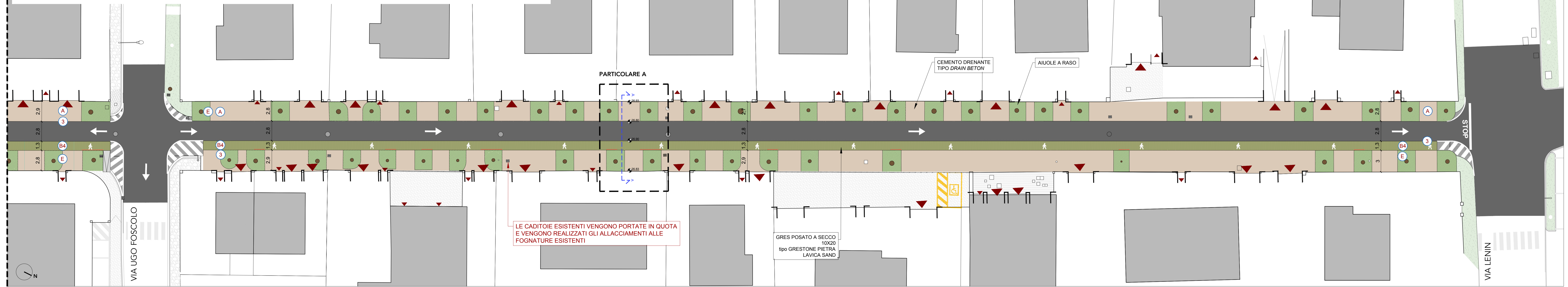
- ▲ Accessi carrabili/pedonali
- CADITOIA
- Arredi di progetto
- CHIUSINO
- CHIUSINO CIRCOLARE

L'intervento sulla pavimentazione di via Marco Polo si basa sul mantenimento dell'asfalto esistente tramite il ricollocamento dell'asse stradale a sinistra, comportando la conseguente rimozione di una porzione di carreggiata che, da progetto, si mantiene ad una larghezza costante di 2,80 m. Il marciapiede (1,30 m) si trova esclusivamente alla destra della carreggiata e le porzioni rimanenti di pavimentazione sono in ghiaia carrabile, permettendo l'accesso ai passi carrai e alle abitazioni.

INTERVENTO C3 - VIA MARCO POLO PROGETTO PIANTE MATERIALI E PAVIMENTAZIONI

DA VIA UGO FOSCOLO A VIA LENIN

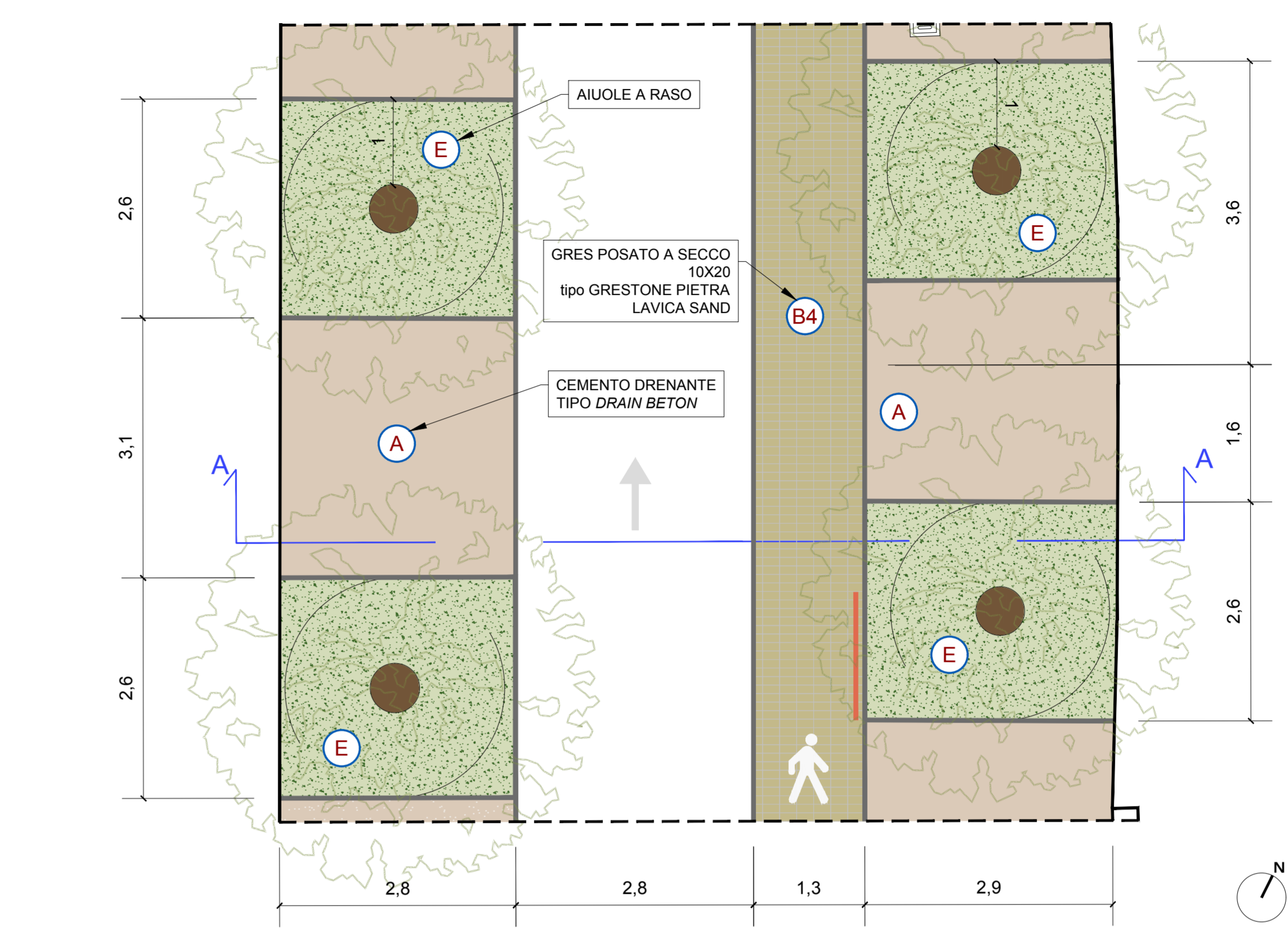
scala 1:200



INTERVENTO C3 - PARTICOLARE A

VIA MARCO POLO PROGETTO PIANTE

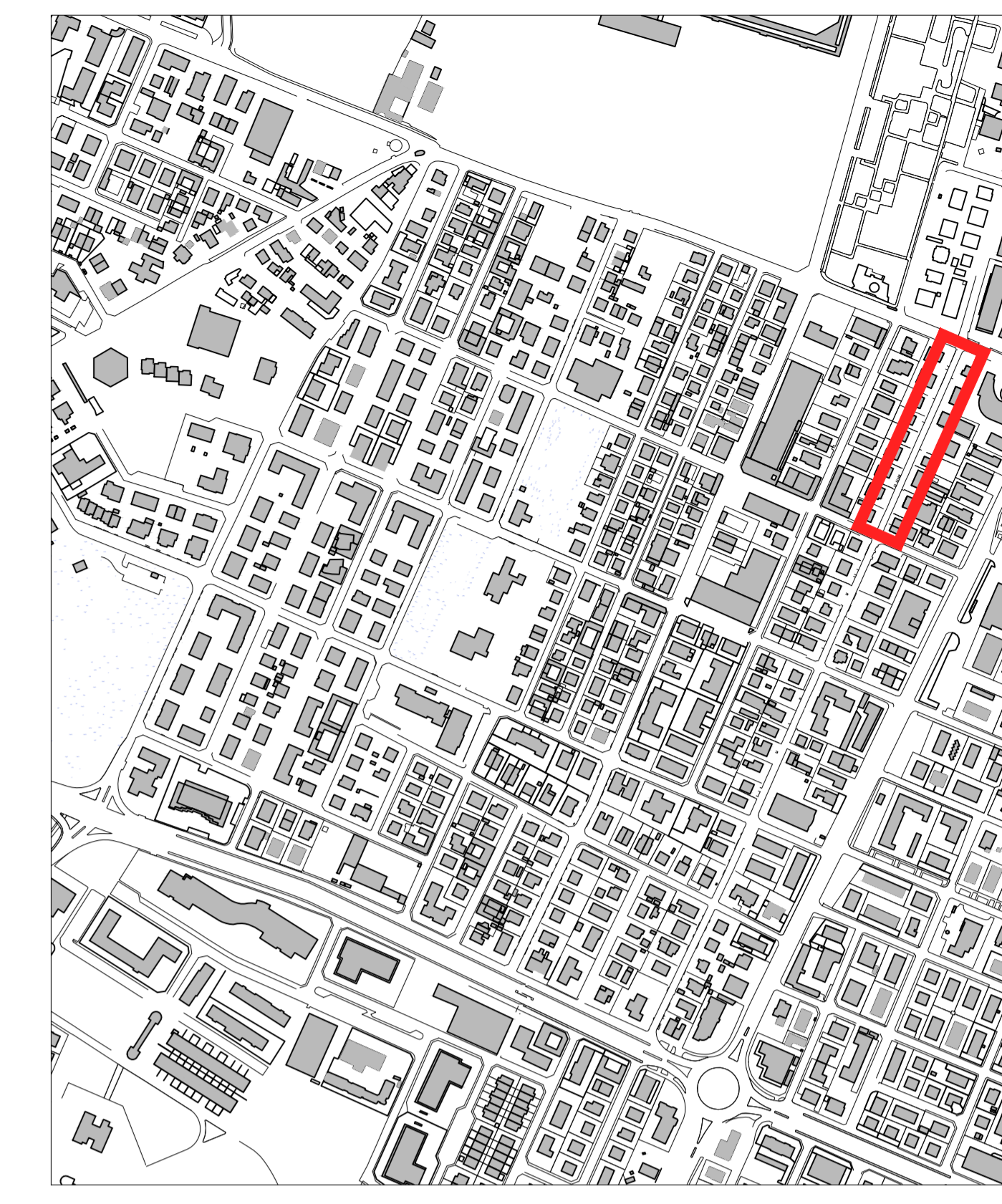
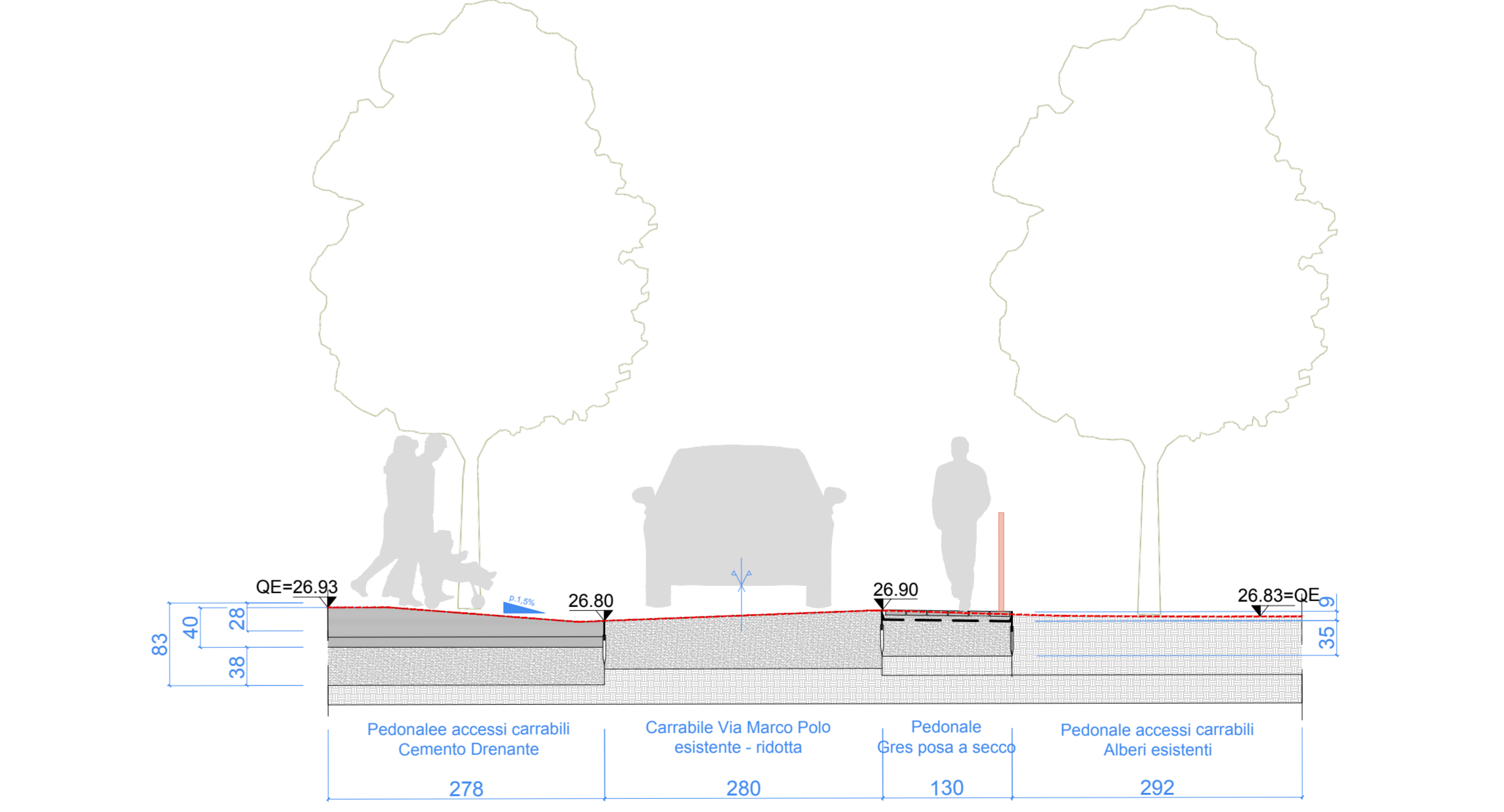
scala 1:50



INTERVENTO C3 - PARTICOLARE A

VIA MARCO POLO PROGETTO SEZIONE AA

scala 1:50



KPLAN



SETTORE SS - OPERE PUBBLICHE E MANUTENZIONE DELLA CITTÀ
UFFICIO MOBILITÀ-VIABILITÀ

PIANO NAZIONALE DI RIPRESA E RESILIENZA (PNRR)
Finanziato dall'Unione Europea NextGenerationEU
Missione M5 - Componente C2 - Investimento 2.1
Misura investimenti in progetti di rigenerazione urbana, volti a ridurre situazioni di emarginazione e degrado sociale

Progetto n. 53/22
INTERVENTI ATTUATIVI DEL PIANO URBANO DI MOBILITÀ SOSTENIBILE (PUMS): REALIZZAZIONE ISOLA VIA COLOMBO
PROGETTO DEFINITIVO-ESECUTIVO
CUP: C99J21019310005

IMPORTO COMPLESSIVO 1.600.000,00 €

progettista Arch. Filena M. Di Tommaso
responsabile unico del procedimento Geom. Franco Zona

gruppo di lavoro Arch. Anaro Casanovas Lear, Geom. Antonio Ghedini, Arch. Elisabetta Pedrazzini, Arch. Aurora Tonia, Arch. Carolina Trippi