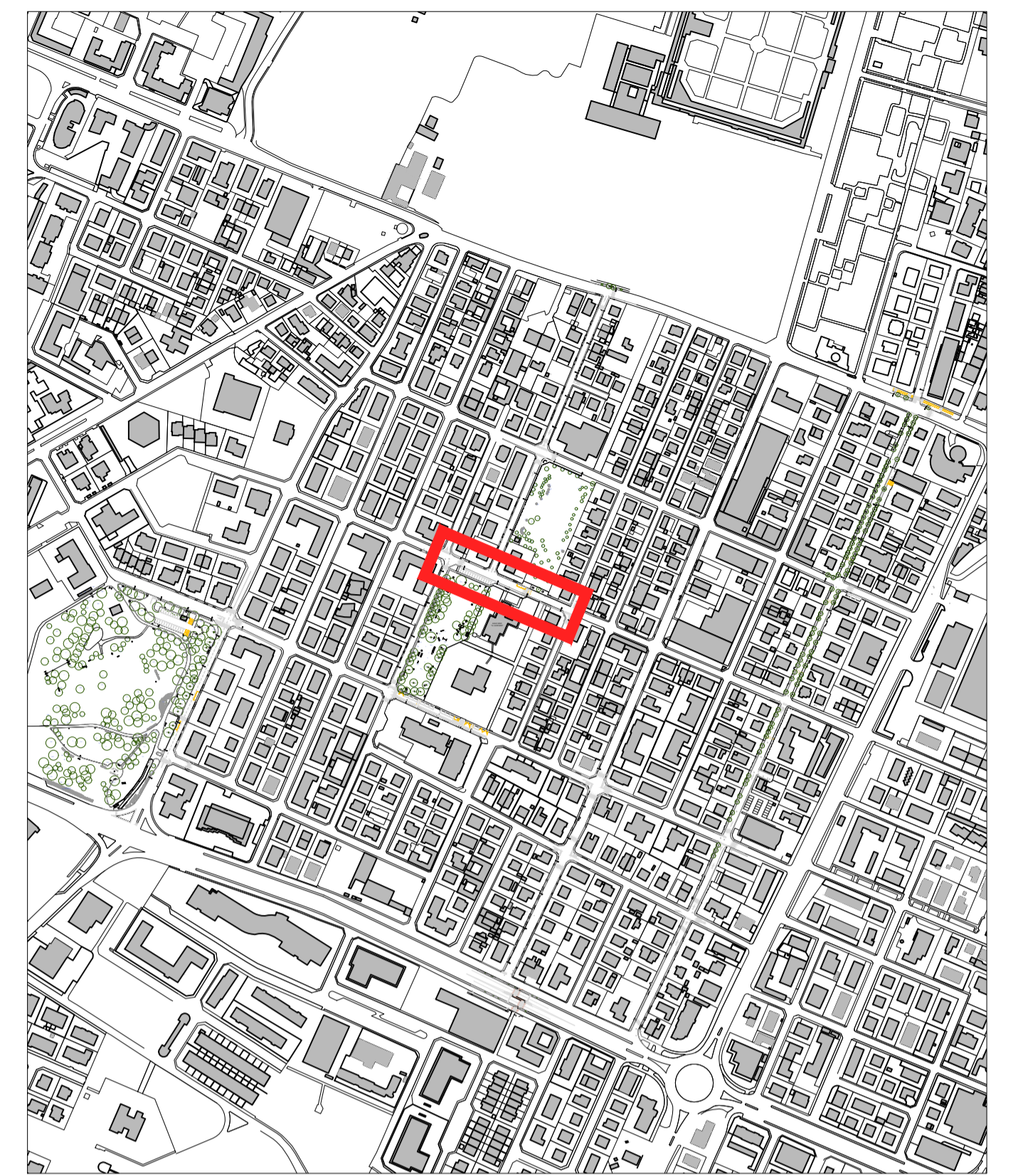
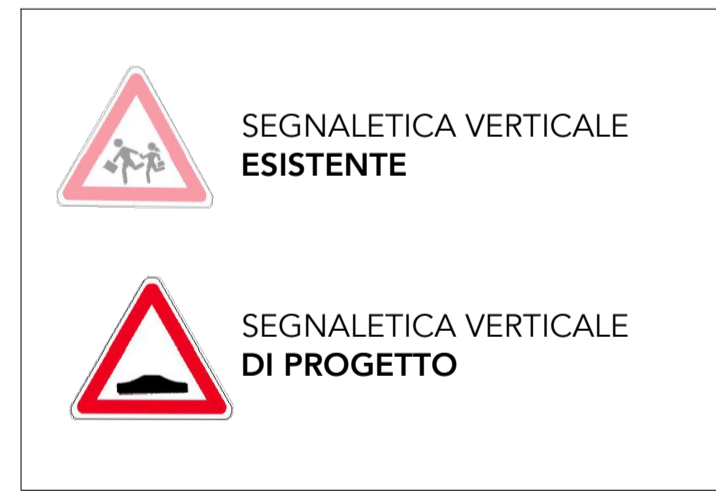
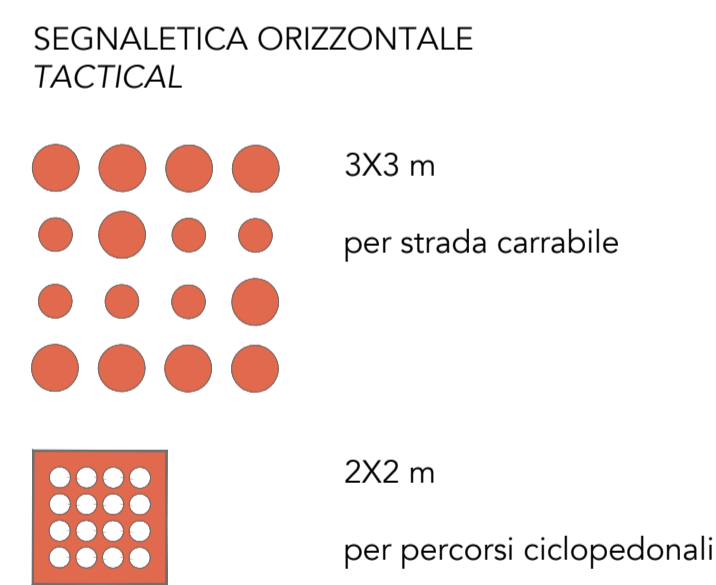
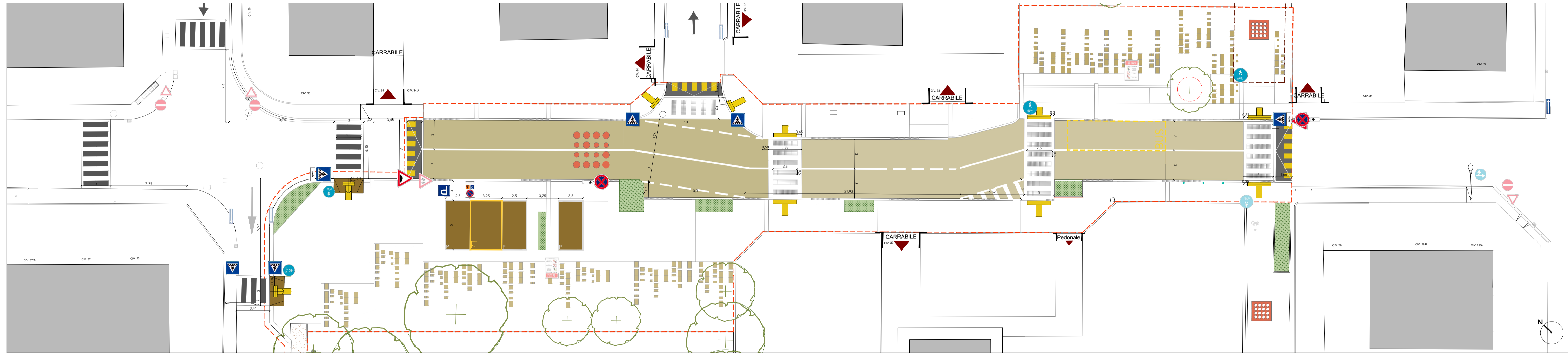


INTERVENTO C1 - VIA LEOPARDI SEGNALETICA VERTICALE E ORIZZONTALE _PIANTA
 scala 1:200



KPLAN



SETTORE S5 - OPERE PUBBLICHE E MANUTENZIONE DELLA CITTÀ
 UFFICIO MOBILITÀ-VIABILITÀ

PIANO NAZIONALE DI RIPRESA E RESILIENZA (PNRR)
 Finanziato dall'Unione Europea NextGenerationEU
 Missione M5 - Componente C2 -Investimento 2.1
 Misura investimenti in progetti di rigenerazione urbana, volti a ridurre situazioni di emarginazione e degrado sociale

Progetto n. 53/22
INTERVENTI ATTUATIVI DEL PIANO URBANO DI MOBILITÀ SOSTENIBILE (PUMS): REALIZZAZIONE ISOLA VIA COLOMBO
PROGETTO DEFINITIVO-ESECUTIVO
 CUP: C99J21019310005

IMPORTO COMPLESSIVO 1.600.000,00 €

progettista
 Arch. Filena M. Di Tommaso
 firmato digitalmente

responsabile unico del procedimento
 Geom. Franco Zona

gruppo di lavoro
 Arch. Alvaro Casanovas Leal
 Geom. Antonio Ghedini
 Arch. Elisabetta Peltazzoni
 Arch. Aurora Toma
 Arch. Carlotta Trippa

PROGETTO SEGNALETICA_PIANTA
 INT.C1 Via Leopardi
 Pianta SEGNALETICA ORIZZONTALE E VERTICALE

04

DATA	REV. 1	REV. 2	SCALA
09/05/2023	31/05/2023		1:200