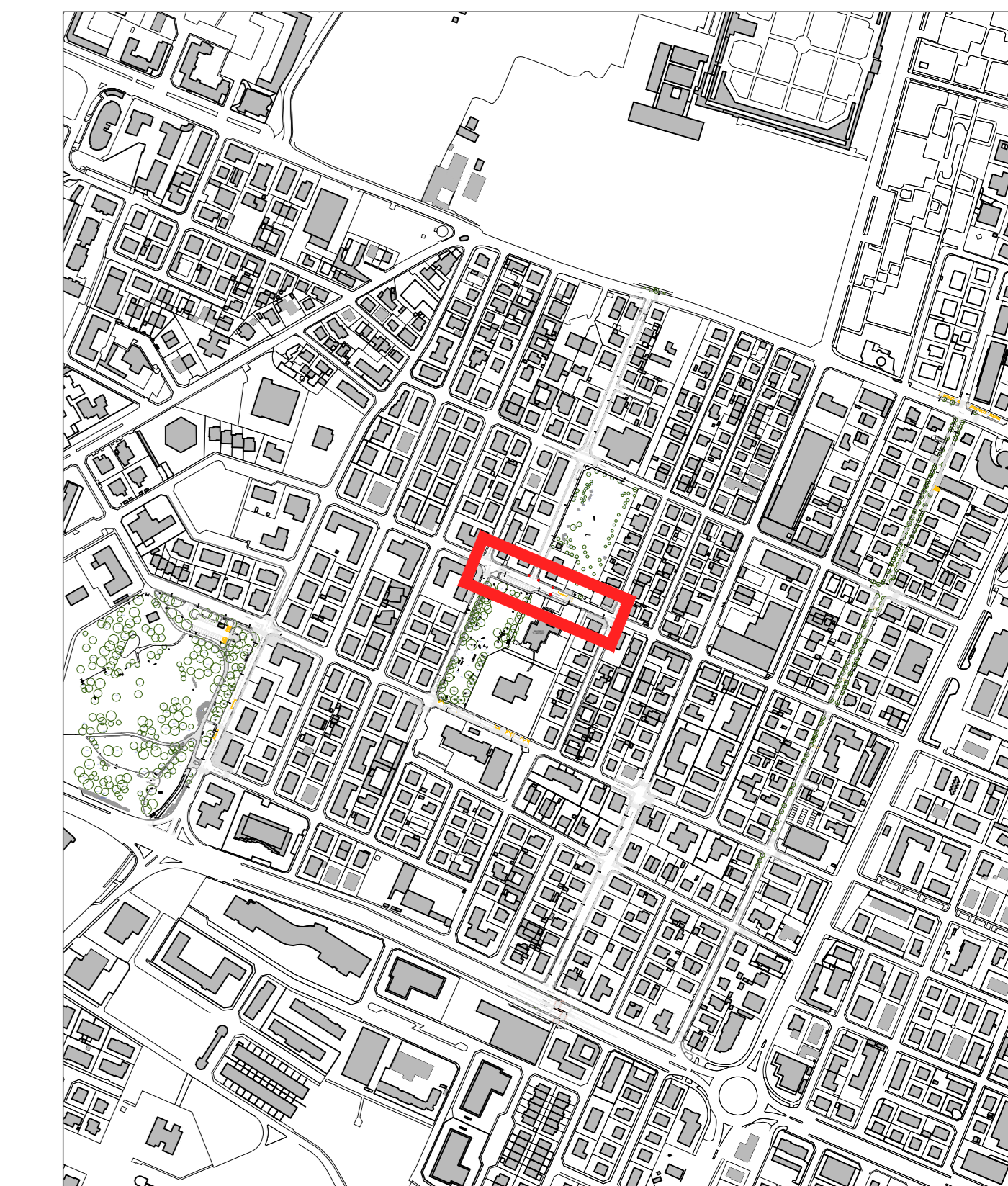
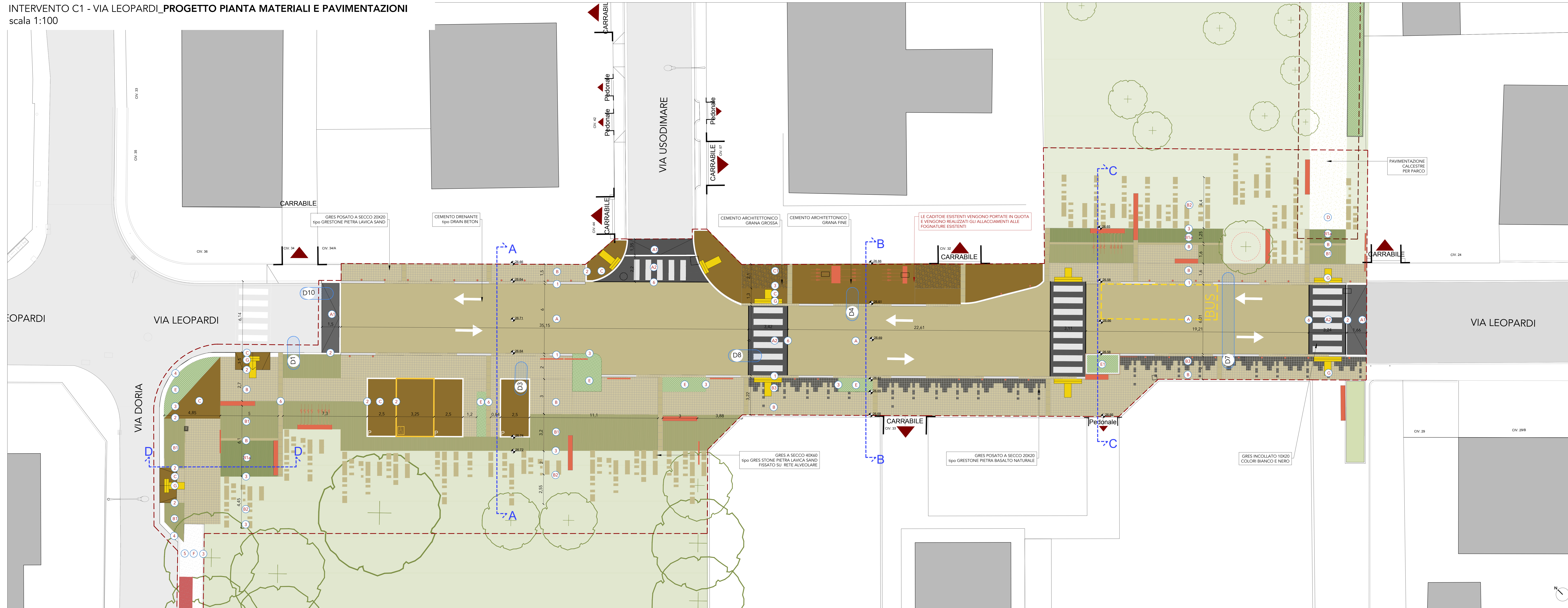


INTERVENTO C1 - VIA LEOPARDI_PROGETTO PIANTE MATERIALI E PAVIMENTAZIONI
scala 1:100



KPLAN

Legenda Pavimentazioni:

- A Cemento drenante tipo Drain Beton
- A1 Conglomerato bituminoso colorato
- A2 Pavimentazione in Gres incollato colore Bianco e Nero per attraversamento pedonale 10x10 cm
- B Pavimentazione in Gres a secco colore Beige tipo Grestone colore Pietra Lavica Sand 20x20 cm
- B1 Pavimentazione in Gres a secco colore Beige invertita tipo Grestone colore Pietra Lavica Sand 10x20 cm
- B2 Pavimentazione in Gres a secco colore Beige in appoggio tipo Grestone colore Pietra Lavica Sand 40x40 cm
- B3 Pavimentazione in Gres a secco colore Grigio tipo Grestone colore Pietra Basalto naturale 20x20 cm
- C Pavimentazione in Cemento architettonico grana fine
- C1 Pavimentazione in Cemento architettonico grana grossa effetto sasso lavato
- D Pavimentazione in Calcestre
- E Aiuole a raso con cordolatura metallica e irrigazione a goccia
- E1 Fioriere in acciaio appoggata su pavimentazione h.60 cm
- F Cemento drenante per playground
- G Percorso tattile LOGES

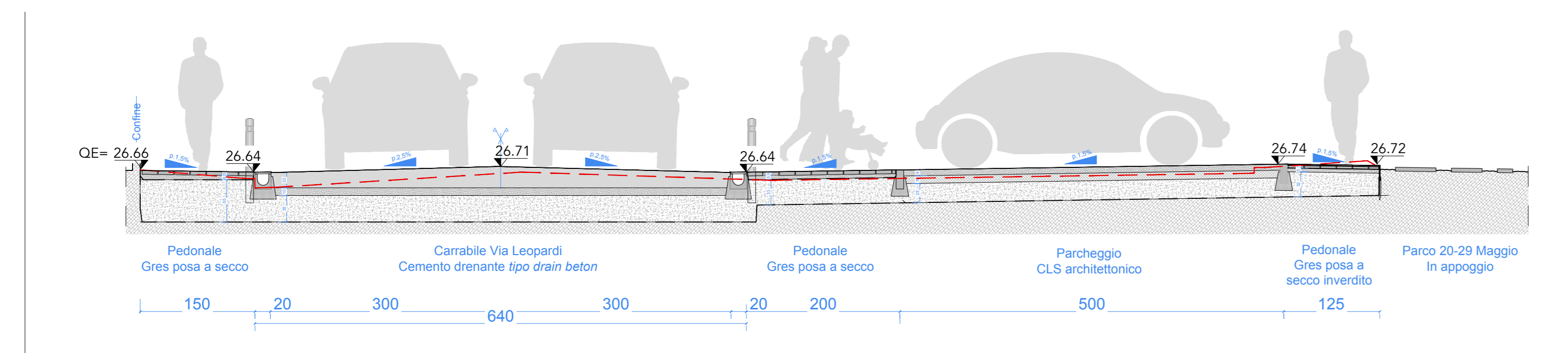
Legenda Cordolature:

- 1 Cataletta in cls con griglia in ghisa
- 2 Cordolo in CLS 10x25x100
- 3 Cordolo metallico
- 4 Cordolo in CLS inclinato
- 5 Cordolo in Granito
- 6 Cordolo in Gres con fondazione

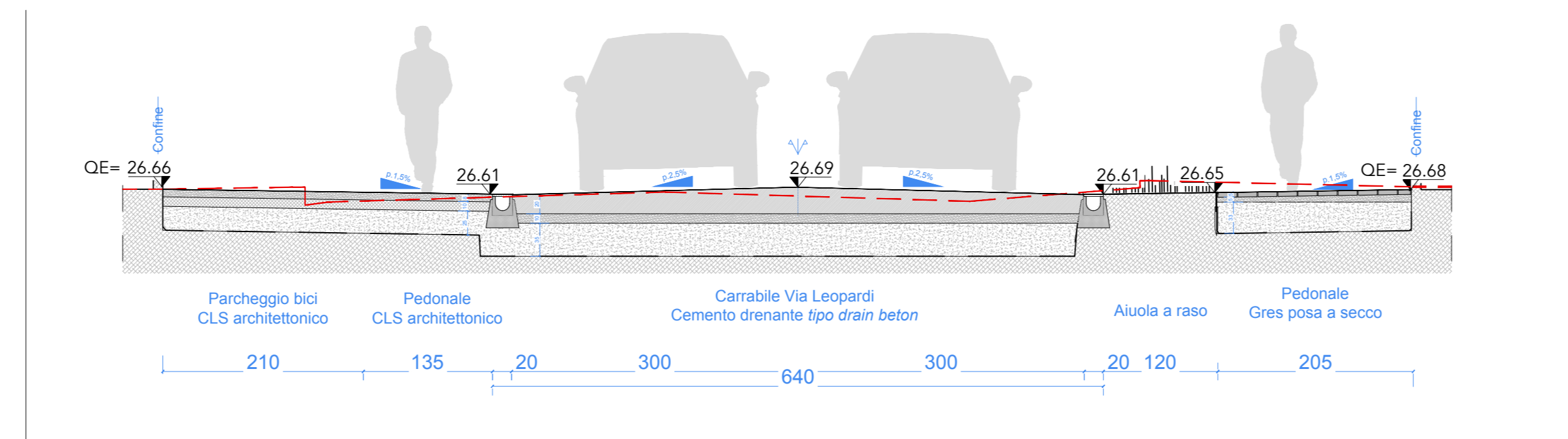
▲ Accessi carrabili/pedonali
■ Arredi di progetto
 Area di intervento
 Dettaglio n. (vedi alfabco dettagli costr.)

 CHIUSINO
 CHIUSINO CIRCOLARE

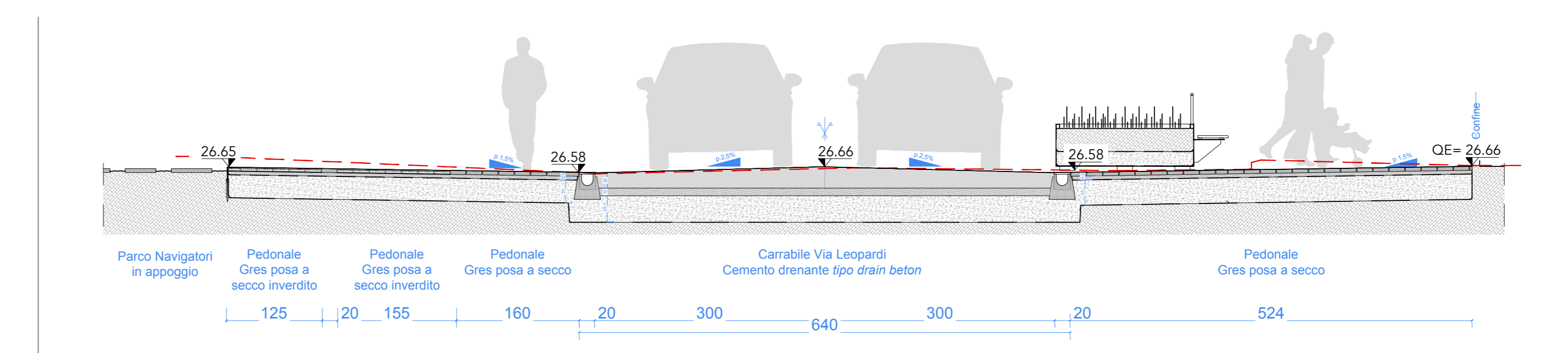
INTERVENTO C1 - VIA LEOPARDI PROGETTO SEZIONE AA
scala 1:50



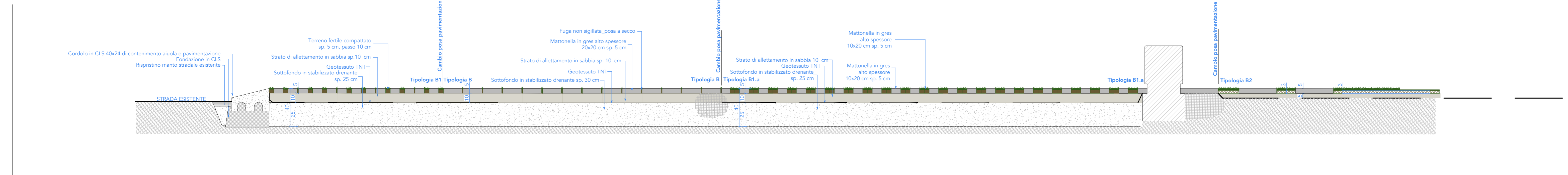
INTERVENTO C1 - VIA LEOPARDI PROGETTO SEZIONE BB
scala 1:50



INTERVENTO C1 - VIA LEOPARDI PROGETTO SEZIONE CC
scala 1:50



INTERVENTO C1 - VIA LEOPARDI Dettaglio DD
scala 1:20



SETTORE SS - OPERE PUBBLICHE E MANUTENZIONE DELLA CITTÀ
 UFFICIO MOBILITÀ-VIABILITÀ

PIANO NAZIONALE DI RIPRESA E RESILIENZA (PNRR)
 Finanziato dall'Unione Europea NextGenerationEU
 Missione M5 - Componente C2 - Investimento 2.1
 Misura investimenti in progetti di rigenerazione urbana, volti a ridurre situazioni di emarginazione e degrado sociale

Progetto n. 53/22
INTERVENTI ATTUATIVI DEL PIANO URBANO DI MOBILITÀ SOSTENIBILE (PUMS): REALIZZAZIONE ISOLA VIA COLOMBO
 PROGETTO DEFINITIVO-ESECUTIVO
 CUP: C98J21019310005

IMPORTO COMPLESSIVO 1.600.000,00 €

progettista: Arch. Filena M. Di Tommaso (firmato digitalmente) responsabile unico del procedimento: Geom. Franco Zora

gruppo di lavoro:
 Arch. Azevo Cleonore Lavi
 Geom. Andrea Orsini
 Arch. Elisabetta Patuzzo
 Arch. Aurora Tassi
 Arch. Carlotta Trippa

PRO PAVIMENTAZIONI, PIANTE E SEZIONI 02

INT.C1 Via Leopardi
 Pianta Generale MATERIALI PAVIMENTAZIONI
 Sezioni Stradali
 Dettagli Costruttivi

DATA: 09/05/2023 REV. 1: 31/05/2023 REV. 2: SCALA: 1:100 1:50 1:20