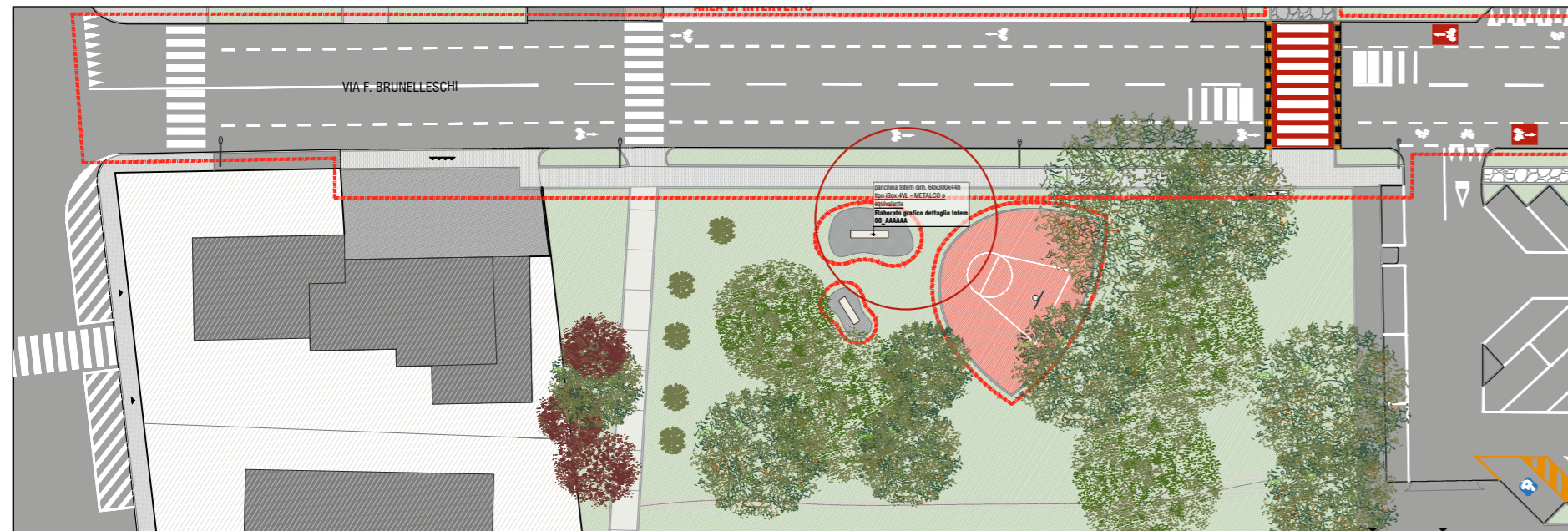
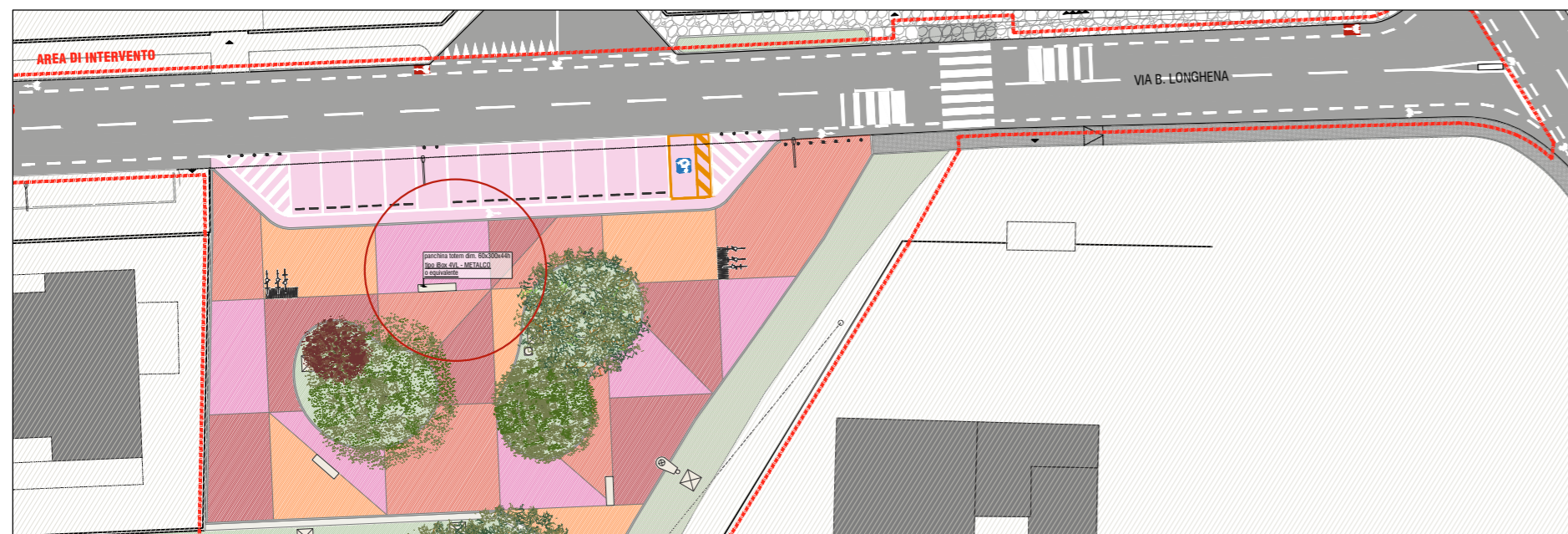


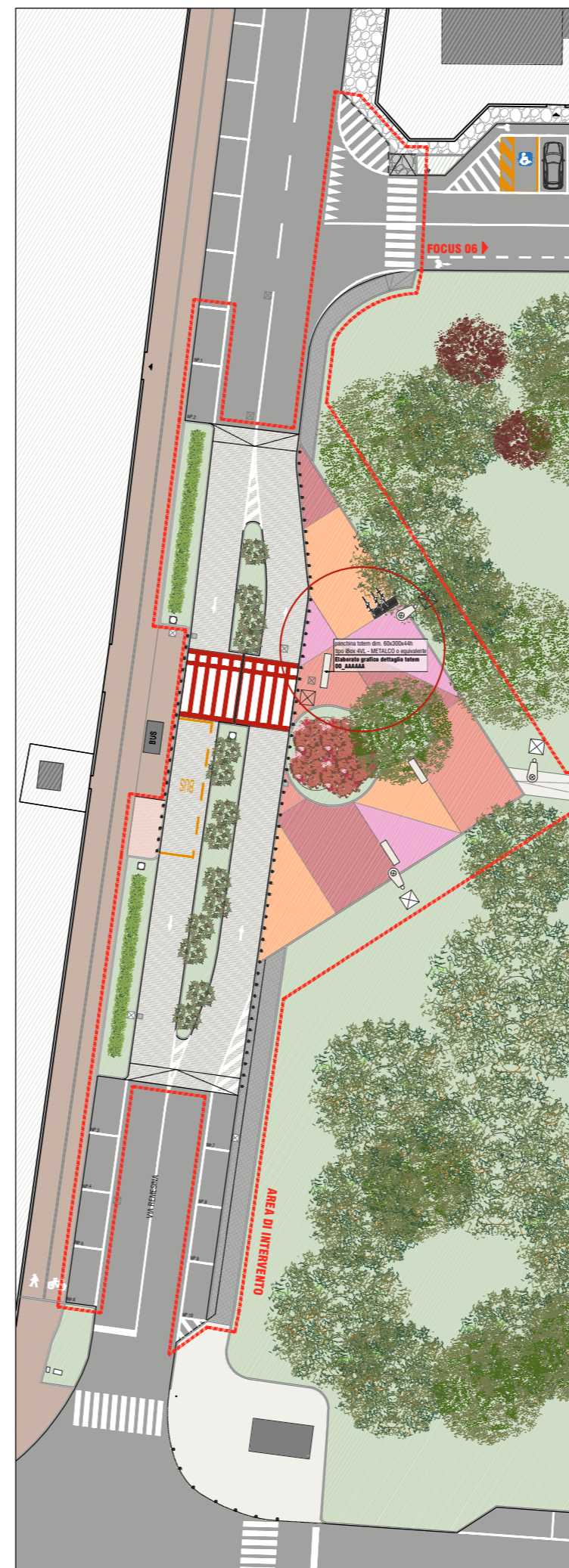
**FOCUS 01 - scala 1:200**



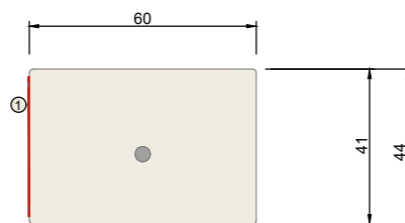
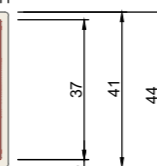
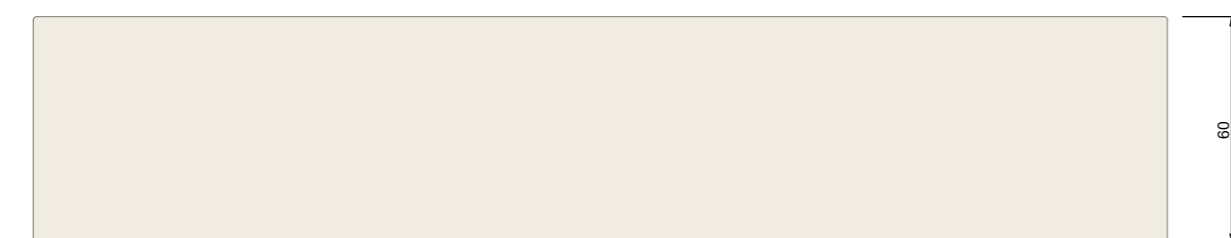
**FOCUS 03 - scala 1:200**



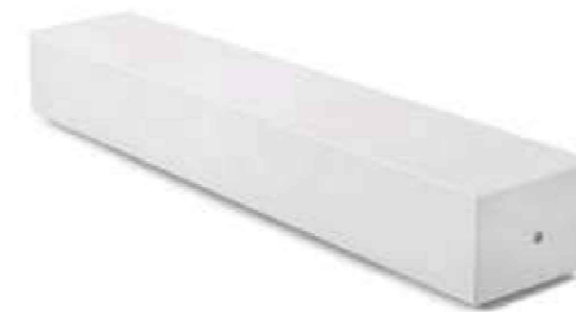
**FOCUS 07 - scala 1:200**



**FOCUS 02 - scala 1:200**



1. Lamiera metallica applicata tramite tasselli a seduta prefabbricata tipo i-Box METALCO o equivalente.  
Sp. : 2,00 mm  
Colore vernice: RAL 3020
2. Vite a testa bombata piatta con esagono incassato



**Immagine esempio**

**Dettaglio Panchina totem - scala 1:20**



SETTORE S5 - OPERE PUBBLICHE E MANUTENZIONE DELLA CITTA'

**PIANO NAZIONALE DI RIPRESA E RESILIENZA (PNRR)**  
 Finanziato dall'Unione Europea NextGenerationEU  
 Missione M5 - Componente C2 - Misura Investimenti in progetti di rigenerazione urbana, volti a ridurre situazioni di emarginazione e degrado sociale - Investimento 2.1

Progetto n.52 / 22:  
 "INTERVENTI ATTUATIVI DEL PIANO URBANO DI MOBILITÀ SOSTENIBILE (PUMS):  
 REALIZZAZIONE ISOLA PARCO BERLINGUER" - ID 9110  
 CUP: C99J21019300001

PROGETTO DEFINITIVO - ESECUTIVO

Arch. Francesca Tinti

Ing. Maria Alberta Chierici

progettista

responsabile unico del procedimento

**41ZERODODICI**  
 Studio Associato Architettura e Ingegneria  
 via A. Manzoni 22  
 41012 Carpi (Mo)  
 tel. 059. 5800381

gruppo di lavoro

Ing. Fabio Torrebruno  
 Arch. Martina Corradini  
 Arch. Savina Di Natale  
 Arch. Martina Poletti  
 Per. Ind. Dario Torreggiani  
 Dott. Geol. Pier Luigi Dallari

PROGETTO ESECUTIVO  
 DETTAGLIO TOTEM