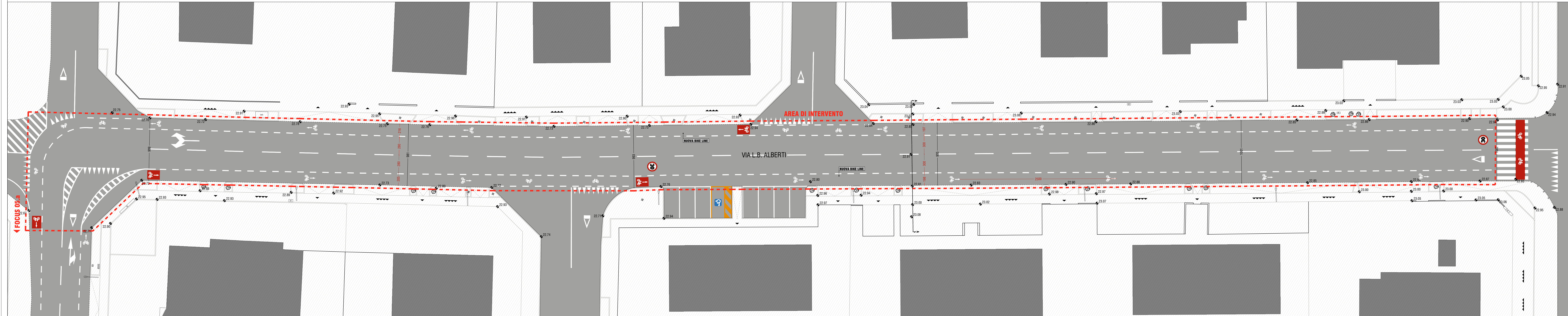
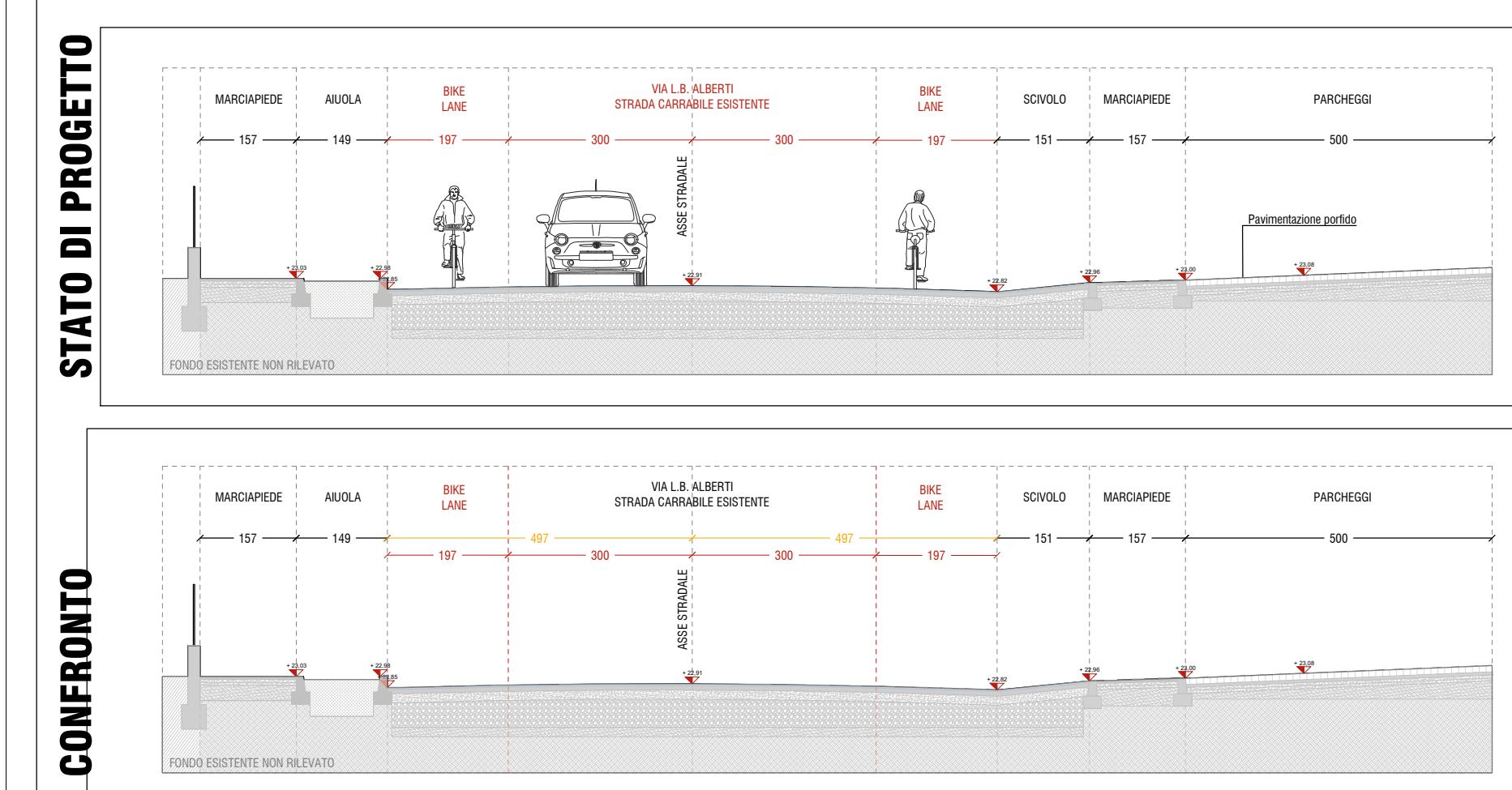


FOCUS 05.b - PROGETTO ESECUTIVO - PLANIMETRIA GENERALE - scala 1:200



FOCUS 05.b - SEZIONI - scala 1:100



LEGENDA PAVIMENTAZIONI

- ASFALTO
- CORDOLO IN CLS
- VERDE

LEGENDA SIMBOLI

- LAMPIONE ESISTENTE
- SEGNALAZIONE SENSO DI MARCIA BIKE LINE ogni 25 m
- SEGNALE ORIZZONTALE ZONA LIMITAZIONE 30 Km/h
- ACCESSO CON CANCELLO PEDONALE/CARRAIO
- ACCESSO DIRETTO DA STRADA SENZA RECINZIONE

LEGENDA ANNOTAZIONI PIANTA

- QUOTA ALTIMETRICA STATO DI FATTO
- QUOTA ALTIMETRICA DA PROGETTO
- QUOTA STATO DI FATTO
- QUOTA STATO DI PROGETTO
- NUOVO PARCHEGGIO DISABILI con numerazione progressiva
- NUOVO PARCHEGGIO con numerazione progressiva

LEGENDA ANNOTAZIONI SEZIONE

- DEMOLIZIONI
- COSTRUZIONI
- QUOTA ALTIMETRICA DA STATO DI FATTO (riferimento s.l.m.)
- QUOTA ALTIMETRICA DA PROGETTO (riferimento s.l.m.)



SETTORE SS - OPERE PUBBLICHE E MANUTENZIONE DELLA CITTÀ

PIANO NAZIONALE DI RIPRESA E RESILIENZA (PNRR)
 Finanziato dall'Unione Europea NextGenerationEU
 Missione M5 - Componente C2 - Misura Investimenti in progetti di rigenerazione urbana, volti a ridurre situazioni di emarginazione e degrado sociale - Investimento 2.1

Progetto n.52 / 22:
 "INTERVENTI ATTUATIVI DEL PIANO URBANO DI MOBILITÀ SOSTENIBILE (PUMS):
 REALIZZAZIONE ISOLA PARCO BERLINGUER" - ID 9110
 CUP: C99J21019300001

PROGETTO DEFINITIVO - ESECUTIVO

Arch. Francesca Tinti

Ing. Maria Alberta Chierici

progettista

41ZERODODICI
 Studio Associato Architettura e Ingegneria
 via A. Manzoni 22
 41012 Carpi (Mo)
 tel. 059 5800361

responsabile unico del procedimento

gruppo di lavoro

Ing. Fabio Torrebruno
 Arch. Martina Corradini
 Arch. Savina Di Natale
 Arch. Martina Poletti
 Per. Ind. Dario Torreggiani
 Dott. Geol. Pier Luigi Dallari

PROGETTO ESECUTIVO - FOCUS 05.b
 PLANIMETRIA E SEZIONI

data	1° revisione	2° revisione	scala
1 giugno 2023			1:100 - 1:200