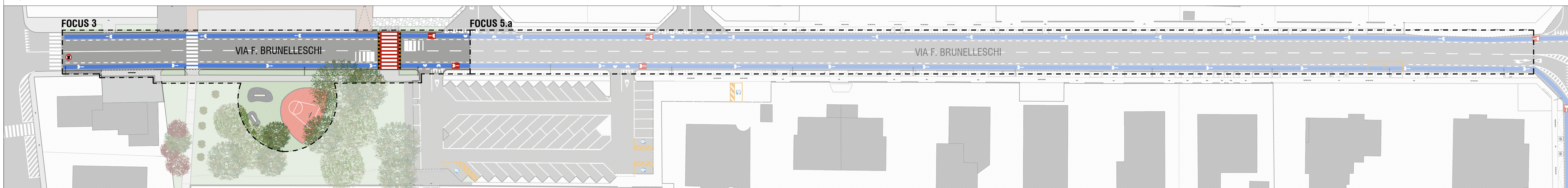
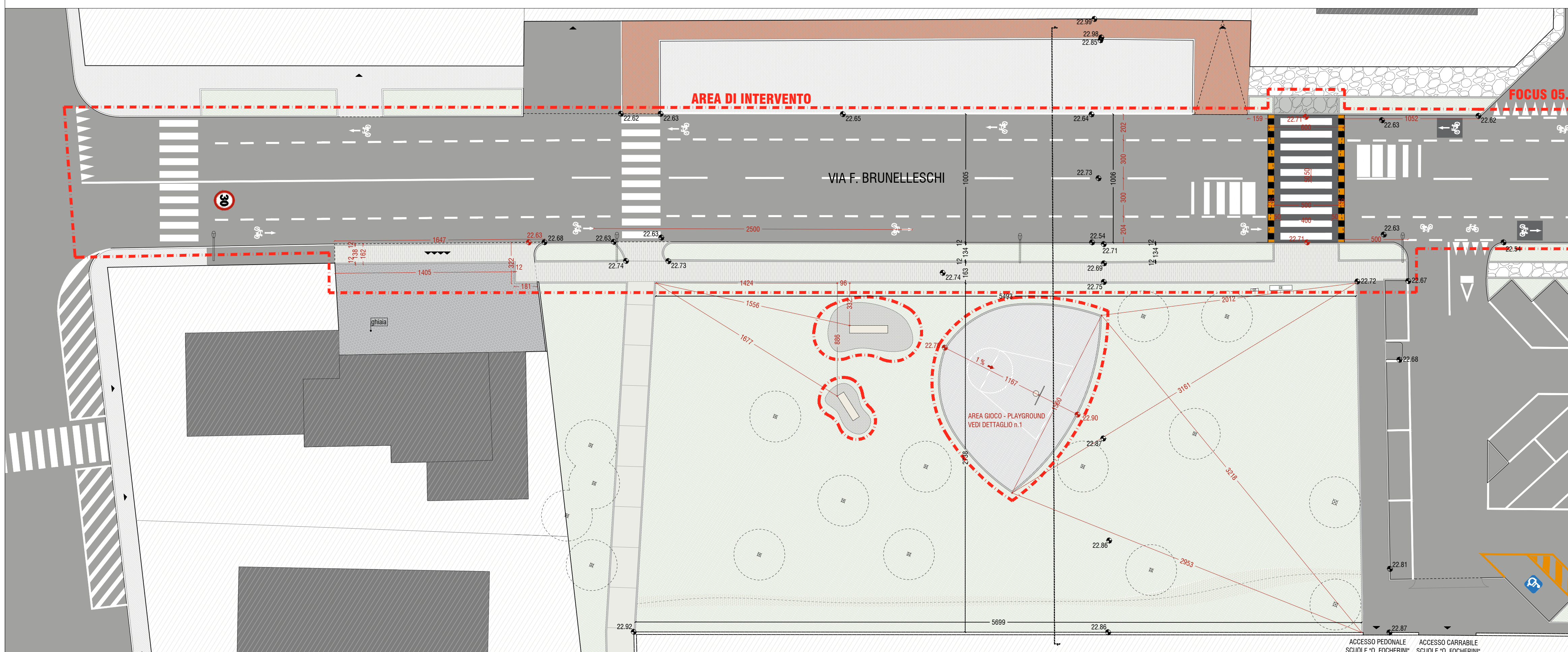


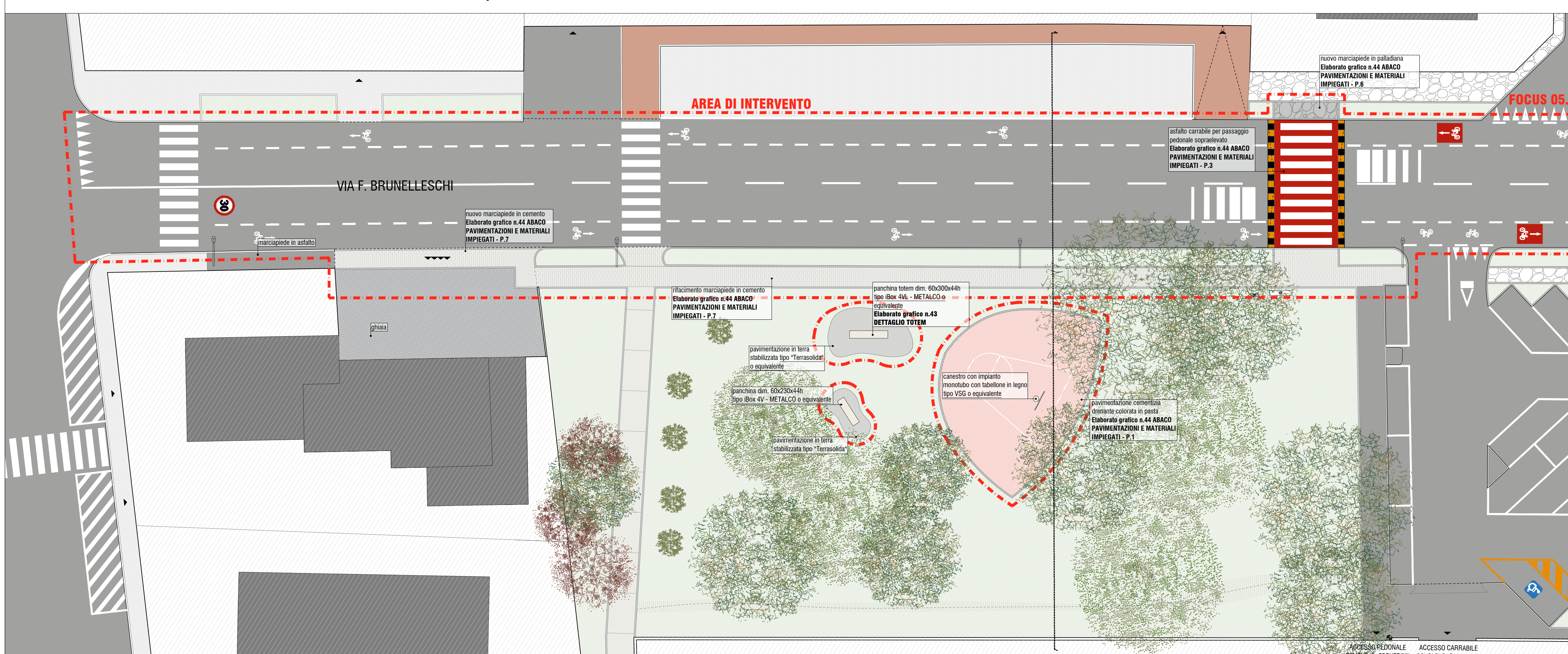
QUADRO D'INSIEME - VIA BRUNELLESCHI



FOCUS 03 - PROGETTO ESECUTIVO - PLANIMETRIA GENERALE - scala 1:200

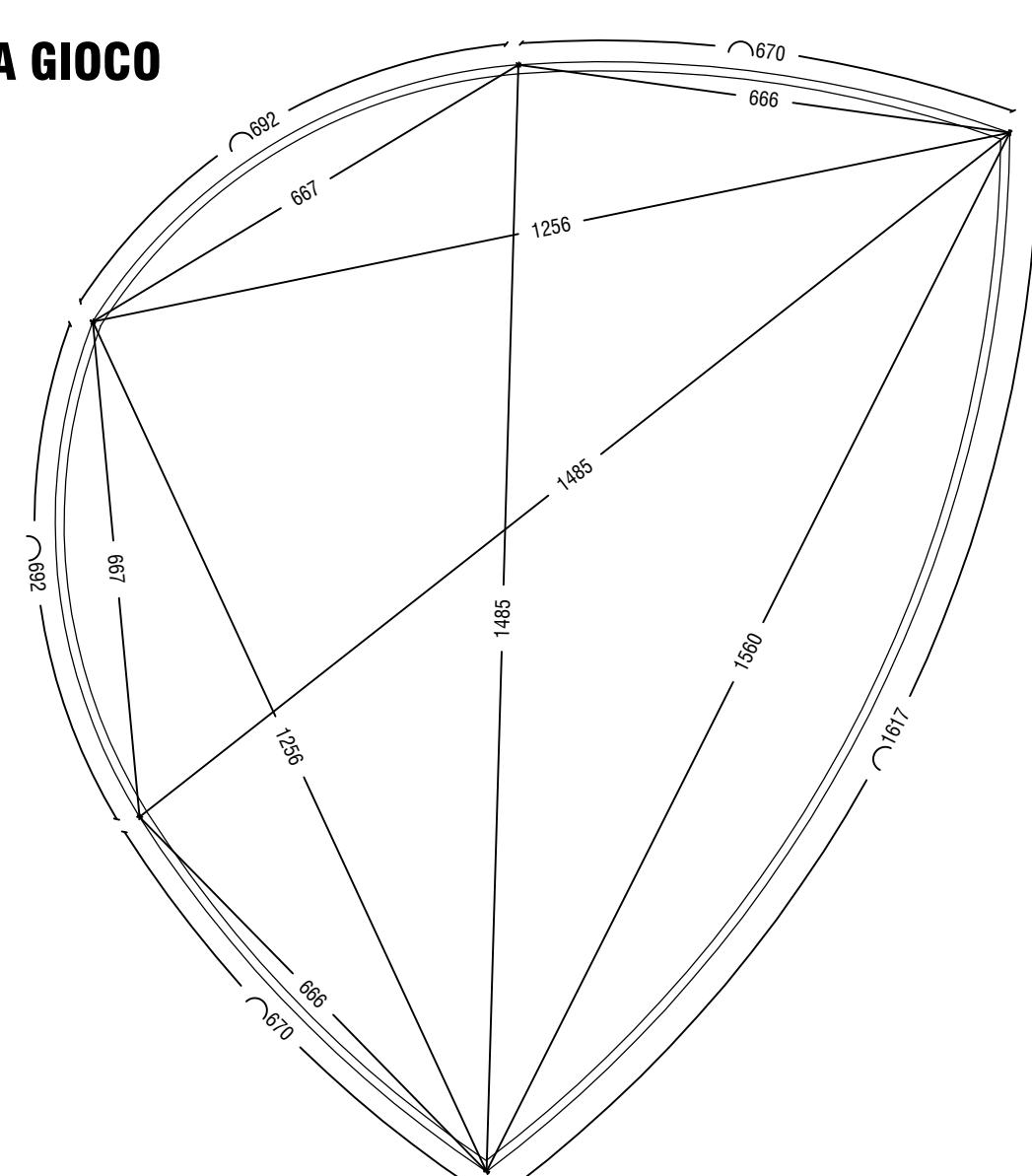


FOCUS 03 - PLANIMETRIA PAVIMENTAZIONI / ARREDO - scala 1:200

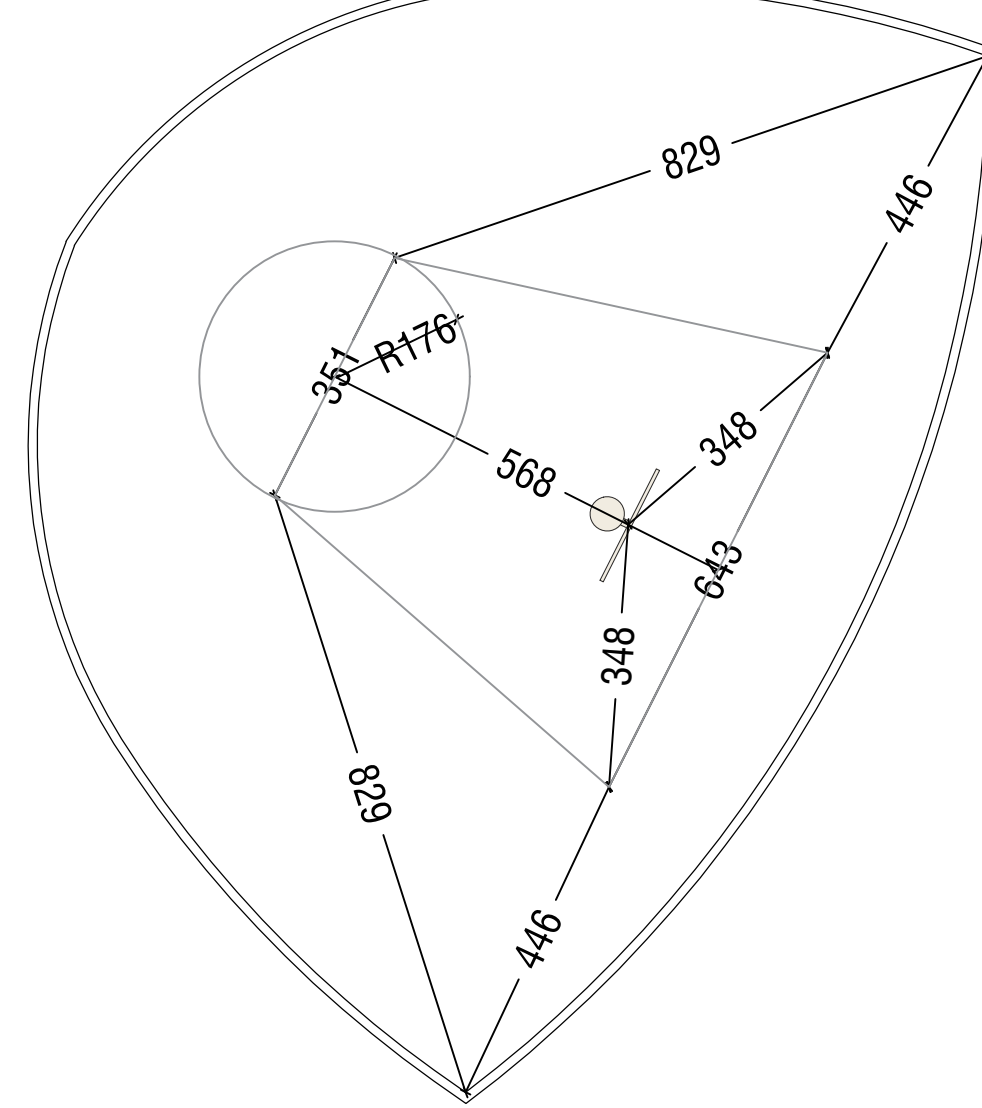


FOCUS 03 - DETTAGLI - scala 1:100

PLAYGROUND/AREA GIOCO



LINEE PLAYGROUND



LEGENDA SIMBOLI

- POZZETTO ESISTENTE
- LAMPIONE ESISTENTE
- CENTRO DEL TRONCO RILEVATO
- AREA CIRCOSTANTE DI RAGGIO 2m
- ACCESSO CON CANCELLO PEDONALE/CARRAIO
- ACCESSO DIRETTO DA STRADA SENZA RECINZIONE
- BIKE LINE IN PROGETTO
- SEGNALE ORIZZONTALE ZONA LIMITAZIONE 30 Km/h

LEGENDA ANNOTAZIONI

- QUOTA ALTIMETRICA STATO DI FATTO
- QUOTA ALTIMETRICA DA PROGETTO
- QUOTA STATO DI FATTO
- QUOTA STATO DI PROGETTO

LEGENDA PAVIMENTAZIONI

- MASSELLI AUTOBLOCCANTI COLORE ROSSO Esistente
- MASSELLI AUTOBLOCCANTI COLORE GRIGIO Esistente
- PAVIMENTAZIONE IN PALLADIANA Esistente
- PAVIMENTAZIONE IN PALLADIANA Superficie totale in progetto 6,30 mq
- PAVIMENTAZIONE DRENANTE - COLORE A DISCREZIONE DELLA DL Superficie totale in progetto 134,15 mq
- PAVIMENTAZIONE IN CEMENTO Esistente
- PAVIMENTAZIONE IN CEMENTO Superficie totale in progetto 141,27 mq
- TERRA STABILIZZATA - del tipo TERRASOLIDA Superficie totale in progetto 29,27 mq
- CORDOLO IN CLS
- VERDE
- STERRATO/TERRA BATTUTA Esistente

SETTORE SS - OPERE PUBBLICHE E MANUTENZIONE DELLA CITTÀ

PIANO NAZIONALE DI RIPRESA E RESILIENZA (PNRR)
 Finanziato dall'Unione Europea NextGenerationEU
 Missione M5 - Componente C2 - Misura Investimenti in progetti di rigenerazione urbana, volti a ridurre situazioni di emarginazione e degrado sociale - Investimento 2.1

Progetto n. 52 / 22
 "INTERVENTI ATTUATIVI DEL PIANO URBANO DI MOBILITÀ SOSTENIBILE (PUMS): REALIZZAZIONE ISOLA PARCO BERLINGUER" - ID 9110
 CUP: C99J21019300001

PROGETTO DEFINITIVO - ESECUTIVO

Arch. Francesca Tinti

Ing. Maria Alberta Chierici

progettista

41ZERODODICI
 Studio Associato Architettura e Ingegneria
 via A. Manzoni 22
 41012 Carpi (Mo)
 tel. 059.5800381

gruppo di lavoro

Ing. Fabio Torrebruno
 Arch. Martina Corradini
 Arch. Savina Di Natale
 Arch. Martina Poletti
 Per. Ind. Dario Torreggiani
 Dott. Geol. Pier Luigi Dallari

responsabile unico del procedimento

PROGETTO ESECUTIVO - FOCUS 03
PLANIMETRIE E DETTAGLI

35a

data	1° revisione	2° revisione	scala
1 giugno 2023			1:100 - 1:200