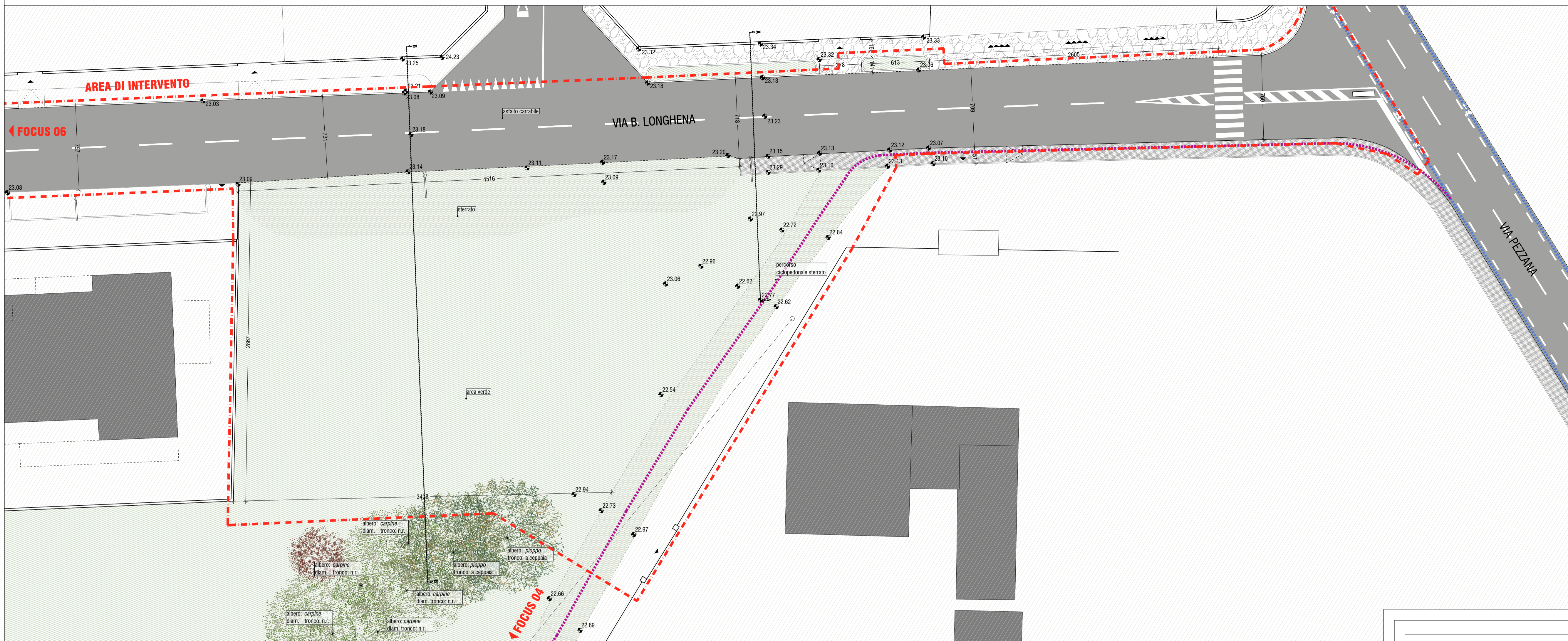
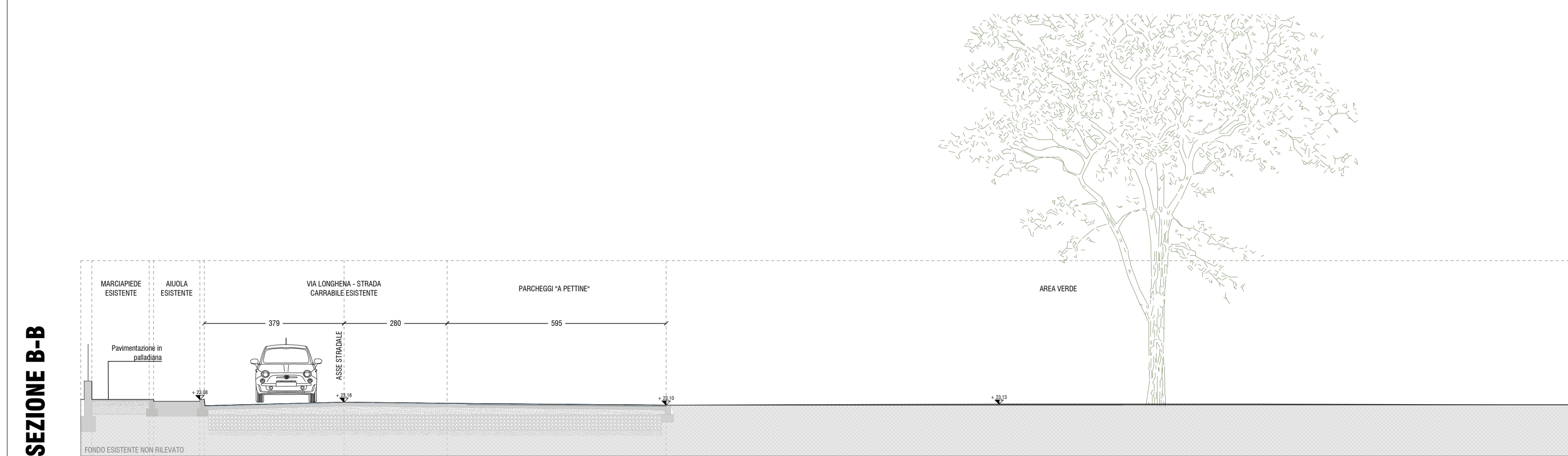
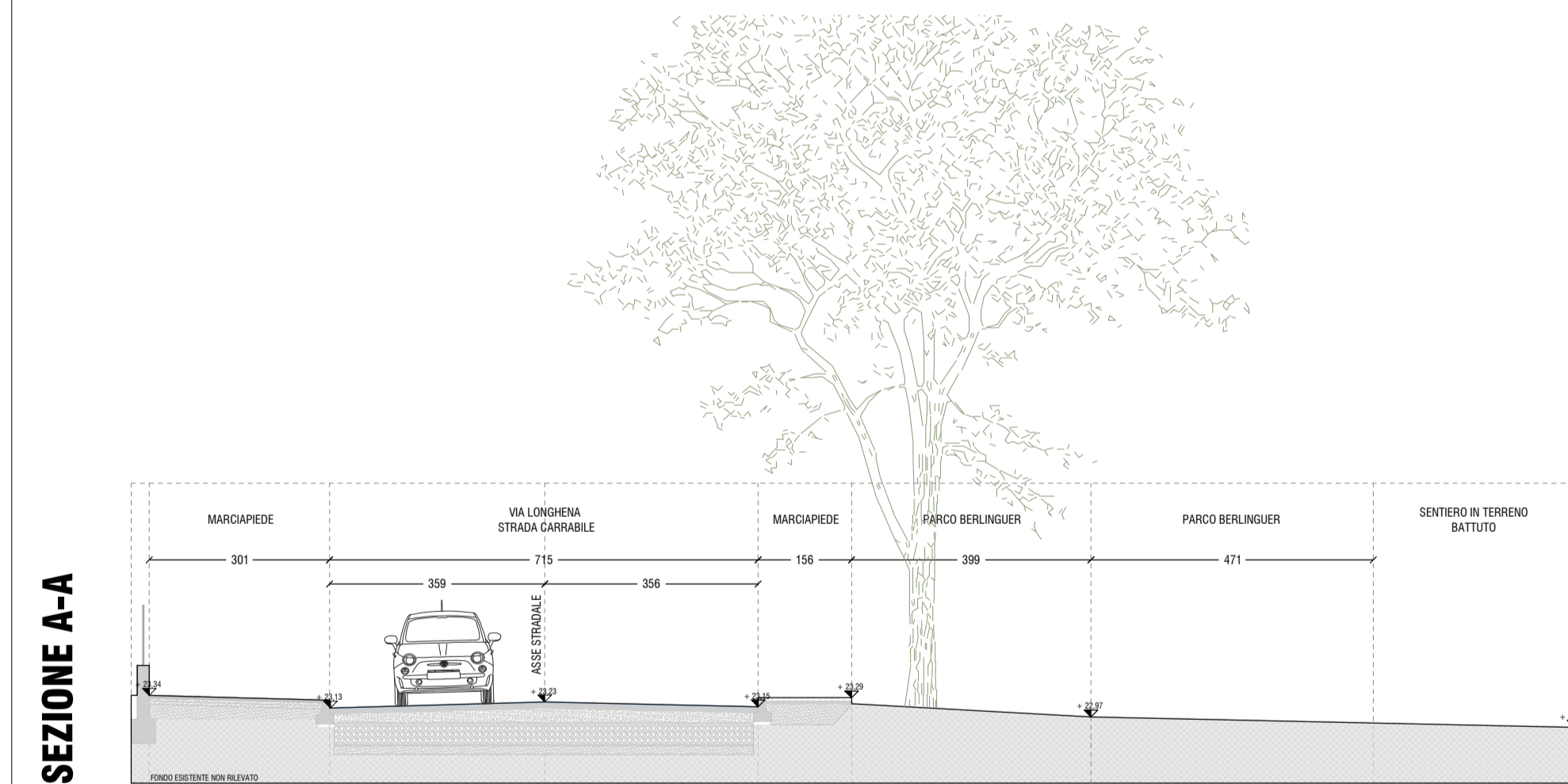


# FOCUS 07 - PLANIMETRIA GENERALE - scala 1:200



# FOCUS 07 - SEZIONI - scala 1:100



### LEGENDA PAVIMENTAZIONI

- MASSELI AUTOBLOCCANTI COLORE ROSSO
- MASSELI AUTOBLOCCANTI COLORE GRIGIO
- PAVIMENTAZIONE IN PALLADIANA
- ASFALTO
- CEMENTO
- STERRATO
- GHIAIA
- VERDE
- CORDOLO IN CLS

### LEGENDA SIMBOLI

- POZZETTO ESISTENTE
- LAMPIONE ESISTENTE
- CENTRO DEL TRONCO RILEVATO
- AREA CIRCOSTANTE DI RAGGIO 2m
- PALETTI DISSUASORI
- ACCESSO CON CANCELLO PEDONALE/CARRAIO
- ACCESSO DIRETTO DA STRADA SENZA RECINZIONE
- PISTA CICLOPEDONALE ESISTENTE
- PISTA CICLABILE IN SEDE PROPRIA ESISTENTE
- PISTA CICLABILE DEL TIPO BIKE LINE

### LEGENDA ANNOTAZIONI

- QUOTA ALTIMETRICA STATO DI FATTO
- QUOTA STATO DI FATTO



SETTORE S5 - OPERE PUBBLICHE E MANUTENZIONE DELLA CITTA'

**PIANO NAZIONALE DI RIPRESA E RESILIENZA (PNRR)**  
 Finanziato dall'Unione Europea NextGenerationEU  
 Missione M5 - Componente C2 - Misura Investimenti in progetti di rigenerazione urbana, volti a ridurre situazioni di emarginazione e degrado sociale - Investimento 2.1

Progetto n. 52 / 22:  
 "INTERVENTI ATTUATIVI DEL PIANO URBANO DI MOBILITÀ SOSTENIBILE (PUMS):  
 REALIZZAZIONE ISOLA PARCO BERLINGUER" - ID 9110  
 CUP: C99J21019300001

PROGETTO DEFINITIVO - ESECUTIVO

Arch. Francesca Tinti Ing. Maria Alberta Chierici

**progettista** **responsabile unico del procedimento**  
 41ZERODODICI  
 Studio Associato Architettura e Ingegneria  
 via A. Manzoni 22  
 41012 Carpi (Mo)  
 tel. 059. 5800381

**gruppo di lavoro**  
 Ing. Fabio Torrebruno  
 Arch. Martina Corradini  
 Arch. Savina Di Natale  
 Arch. Martina Poletti  
 Per. Ind. Dario Torreggiani  
 Dott. Geol. Pier Luigi Dallari

STATO DI FATTO - FOCUS 07  
 PLANIMETRIA E SEZIONI