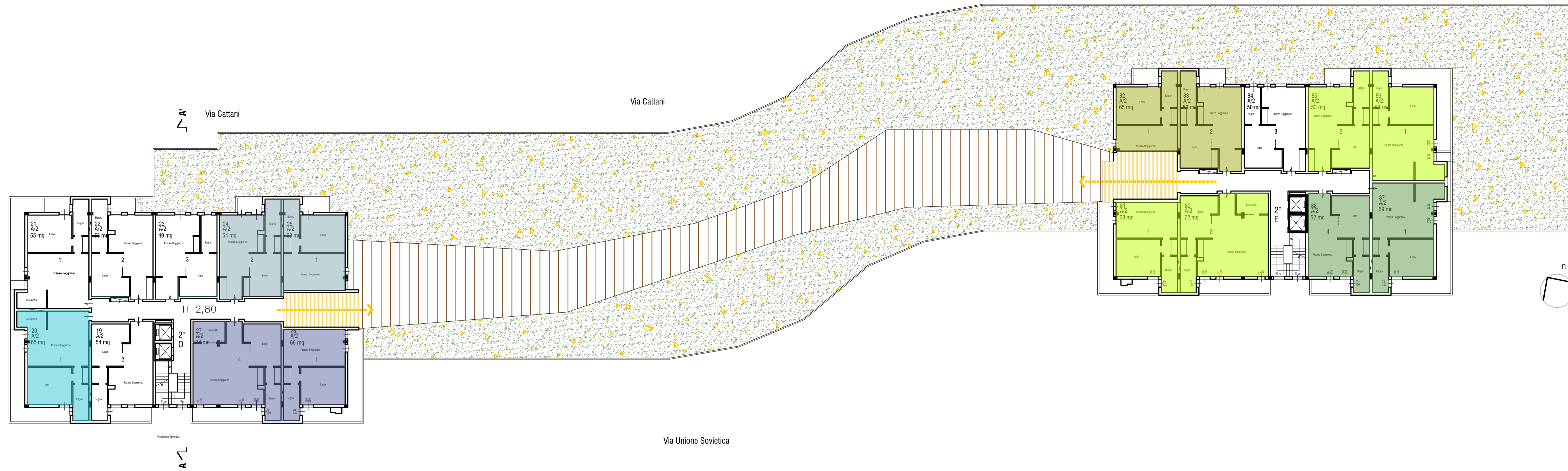


PIANO SECONDO SCALA 1:200



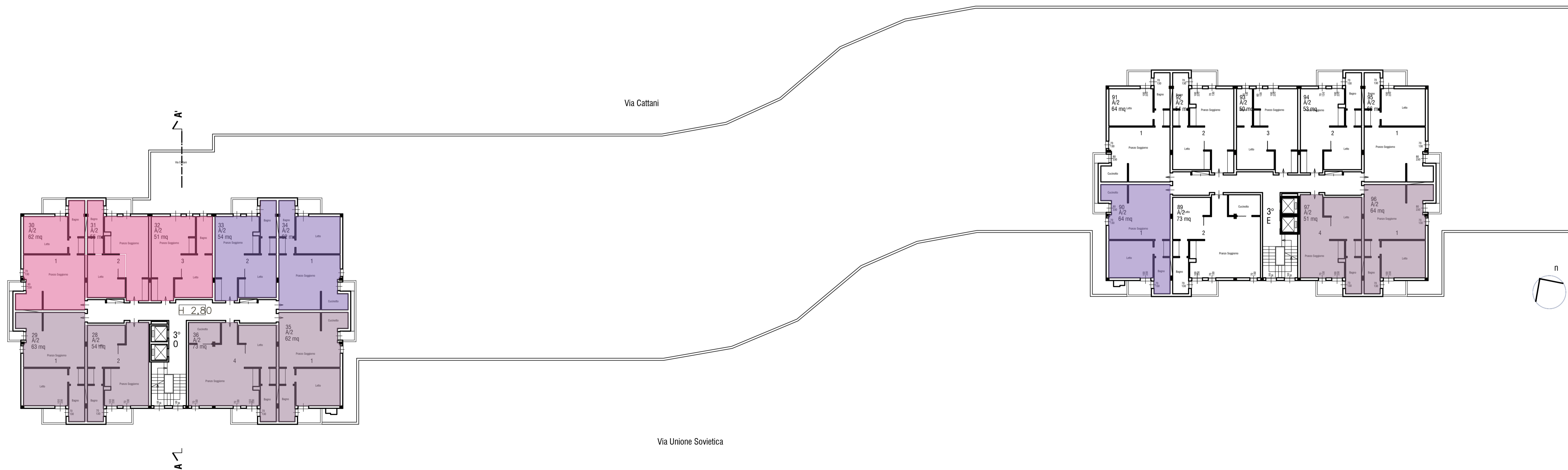
RESIDENZE PER STUDENTI (cohousing)
 ■ 2 persone ■ 3 persone ■ 4 persone

■ TERRAZZA CONDOMINIALE AD USO COMUNE - sistemazione a verde
 ■ TERRAZZA CONDOMINIALE AD USO COMUNE - pavimentazione
 → ACCESSO TERRAZZA CONDOMINIALE DA AREA COMUNE

RESIDENZE PER ANZIANI (cohousing)
 ■ 1 persona + 1 ospite ■ 3 persone + 1 ospite

RESIDENZE PER FAMIGLIE CON DISABILI
 ■

PIANO TERZO SCALA 1:200



RESIDENZE PER FAMIGLIE
 ■ 2 persone ■ 3 persone ■ 4 persone

	CIVICO 4	CIVICO 2	
P2			8 ALLOGGI a) 56 mq b) 92 mq c) 110 mq d) 110 mq e) 85 mq f) 103 mq g) 54 mq h) 46 mq
P3			8 ALLOGGI 1) 101 mq 2) 69 mq 3) 78 mq 4) 47 mq 5) 53 mq 6) 120 mq 7) 53 mq 8) 101 mq
P4			8 ALLOGGI 1) 53 mq 2) 90 mq 3) 106 mq 4) 65 mq 5) 66 mq 6) 53 mq 7) 53 mq 8) 101 mq
P5			7 ALLOGGI 1) 52 mq 2) 65 mq 3) 120 mq 4) 53 mq 5) 47 mq 6) 84 mq 7) 101 mq
P6			7 ALLOGGI 1) 47 mq 2) 66 mq 3) 53 mq 4) 94 mq 5) 70 mq 6) 81 mq 7) 46 mq

COMMITTENTE:
Comune di Carpi

PIANO DI RECUPERO DEL BISCIONE
 Via Unione Sovietica, Carpi (MO)



Comune di Carpi

ACR MODENA
 AGENZIA CLAB SERRA-NORMALE DELLA PROVINCIA DI MODENA

POLITECNICA
 BUILDING FOR HUMANS

SINDACO: Alberto Belli
 ASSESSORE URBANISTICA - EDILIZIA PRIVATA - RICOSTRUZIONE - AMBIENTE - SMART CITY: Riccardo Righi
 DIRIGENTE DEL SETTORE S4 - PIANIFICAZIONE E SOSTENIBILITA' URBANA - EDILIZIA PRIVATA: Renzo Pavignani
 RESPONSABILE SERVIZIO RIGENERAZIONE URBANA: Attilio Palladino
 ISTRUTTORI TECNICI E AMMINISTRATIVI: Sara Mari, Donatella Dotti

TECNICO PROGETTISTA: arch. Maria Cristina Freggi
 PROGETTISTA INFRASTRUTTURE: ing. Stefano Ripari
 TEAM DI PROGETTO: arch. Anna Guasti, ing. Arianna Guerrini

ELABORATO

PROGETTO DI RIFUNZIONALIZZAZIONE

TIPOLOGIE ABITATIVE PIERS

PIANTA PIANO SECONDO E PIANO TERZO

PARTE D'OPERA	DISCIPLINA	DOC. E PROG.	FASE	REV.
01	OU	N002	1	0

Cartella	File name	Prof.	Scala	Formato
00	01_020_0UN001-04_10_5125	5125	1:200	A2+

REV.	DESCRIZIONE	Data	REDAITTO	VERIFICATO	APPROVATO
0	EMISSIONE	30/11/2022	A. Guasti	A. Guasti	MC. Freggi

Il presente progetto è frutto del lavoro dei professionisti associati in Politecnica - Building for Humans - A.S. A. Guasti e Anna Guasti - architetti associati. È vietata la riproduzione o qualsiasi forma di estrazione o POLITECNICA S.p.A. - Carpi