

STUDIOCARPI

STUDIO TECNICO ASSOCIATO
geom. Marco Magni - geom. Ennio Sgarbi - geom. Fabio Alberici

prot.	comune	Carpi
14/2022	prov.	Modena

committente	Azienda Agricola QUERCETA S.r.l. DENIMMOBILIARE S.r.l. A.I.MO Acetifici Italiani Modena S.r.l.
-------------	--

descrizione

PROGETTO per la realizzazione di un fabbricato industriale, completamento di viabilità privata interna e modifica a accesso carraio da realizzare a Carpi, in corrispondenza delle Vie Carrobbio e S.P. 468 per Correggio

oggetto

STATO DI PROGETTO
Planimetria generale e
Inquadramento interventi

folgio	part.	sub.
--------	-------	------

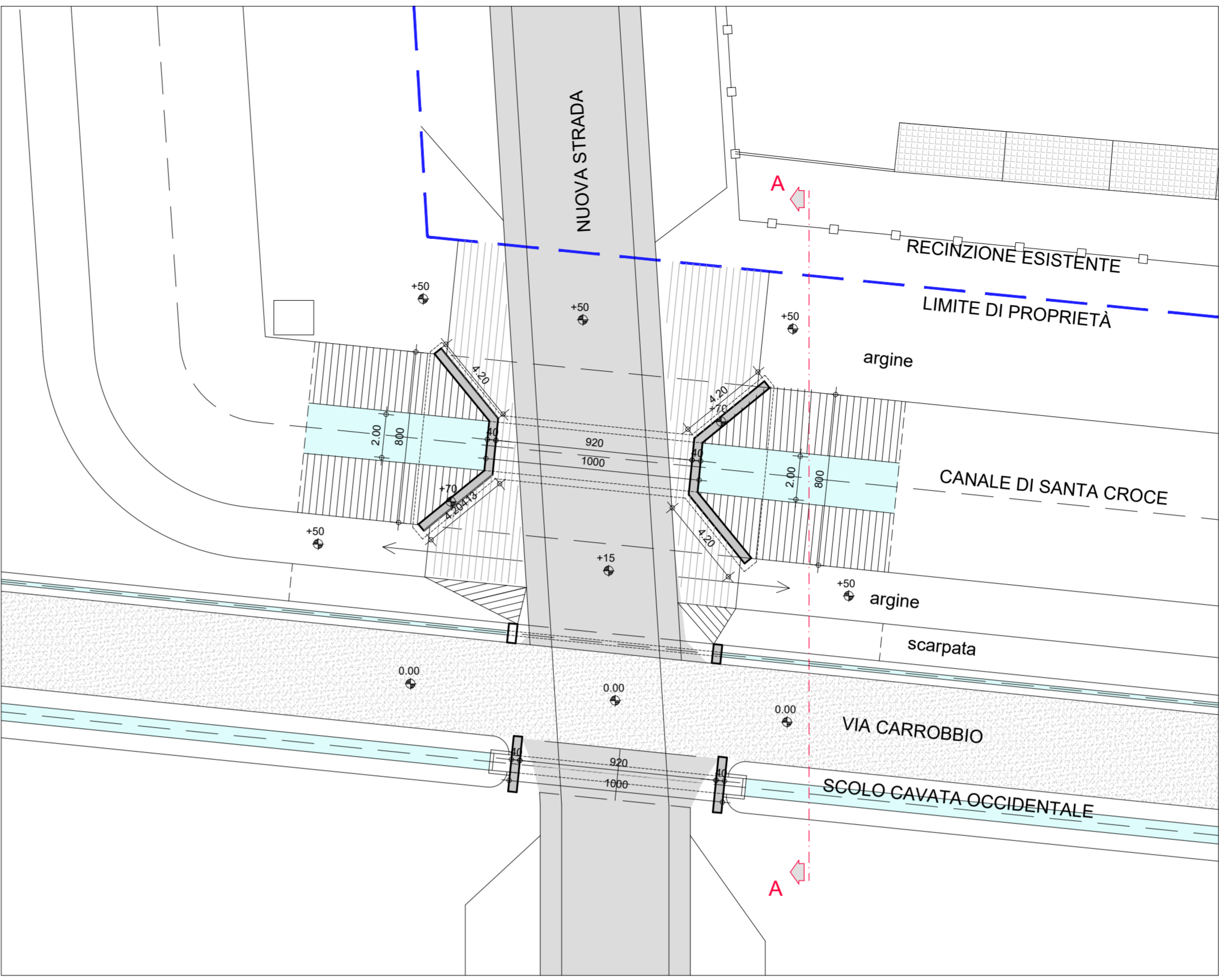
cod.	tipologia	revisione	data	descrizione
C	P. Ese	0	06-06-2022	Emissione

scala	Varie	il tecnico
-------	-------	------------

tav.	7
------	----------

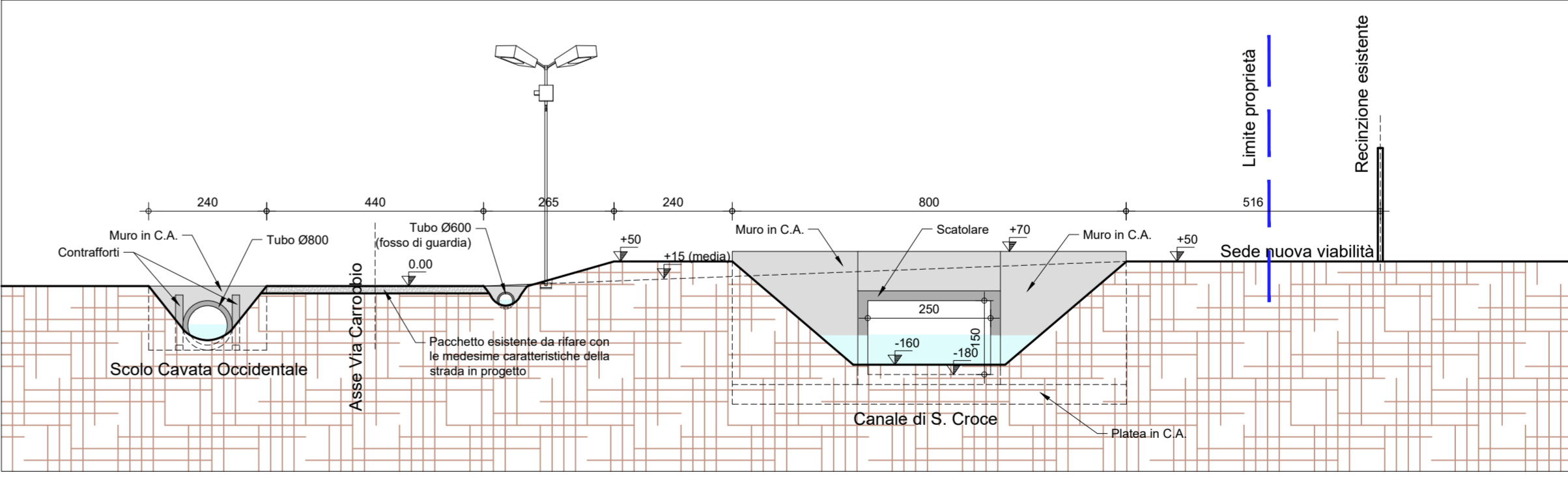
tutti i diritti sono riservati - vietata la riproduzione

Corso Alberto Pio n. 59, 41012 Carpi (MO) - TEL. 059643727 - WEB www.studiocarpi-sta.it - EMAIL info@studiocarpi-sta.it - P.I. 0186860368



PARTICOLARE PLANIMETRIA - Scala 1: 200

ESTRATTO CATASTALE



SEZIONE A-A - Scala 1: 100