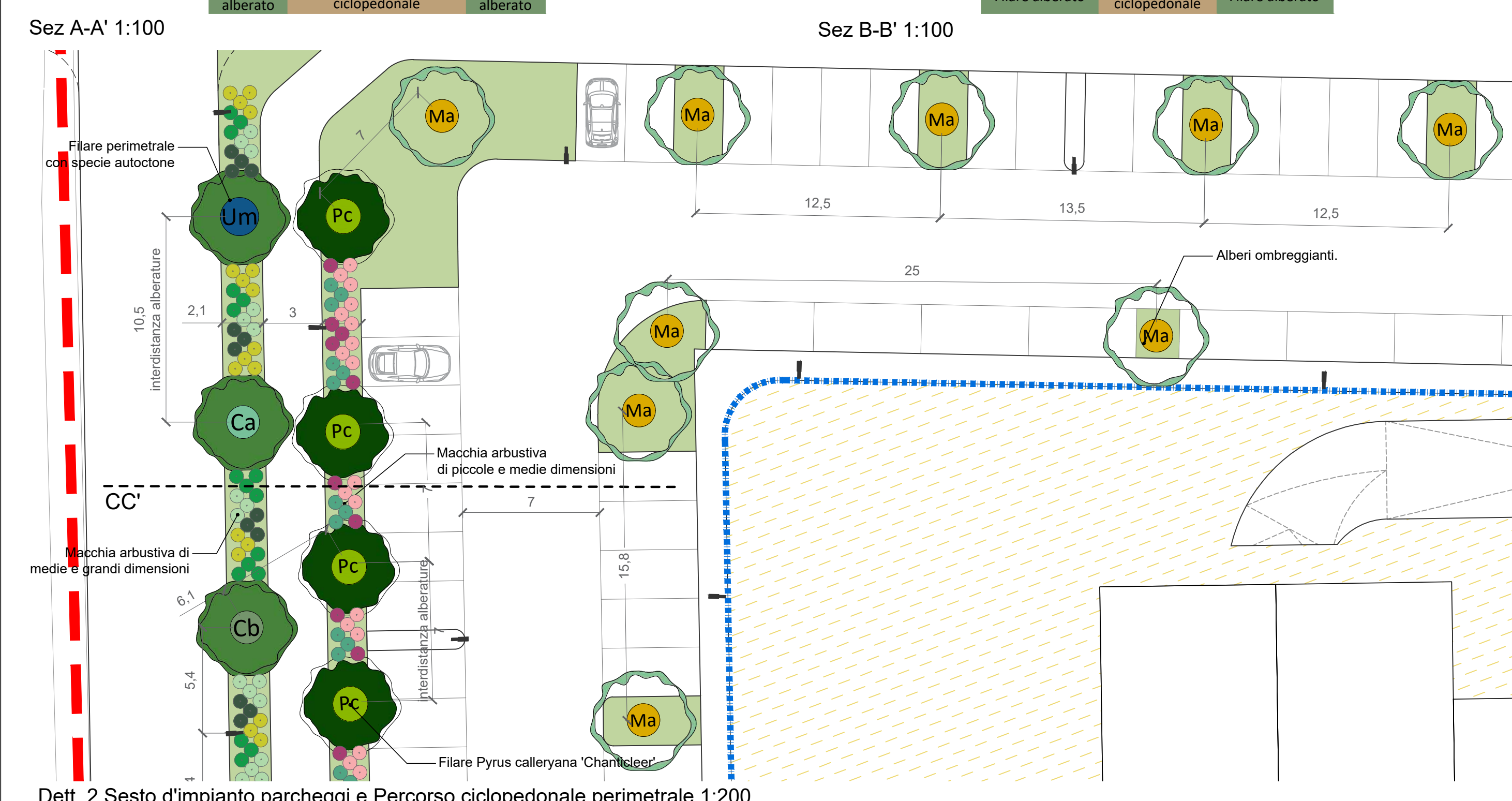
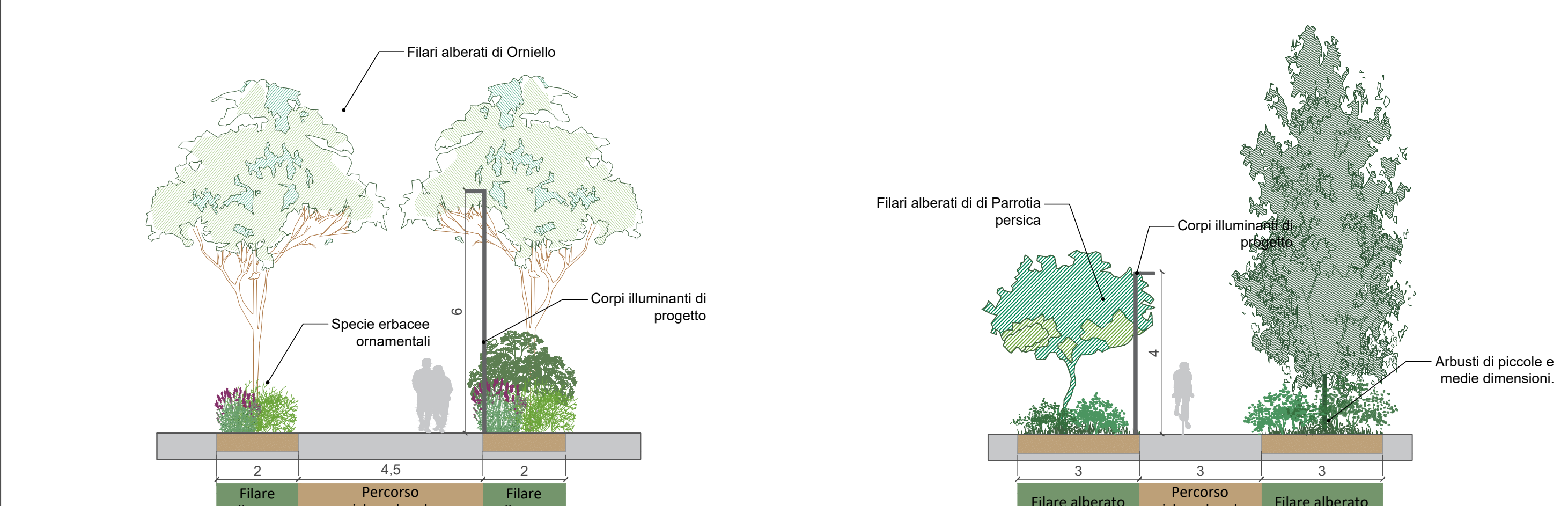
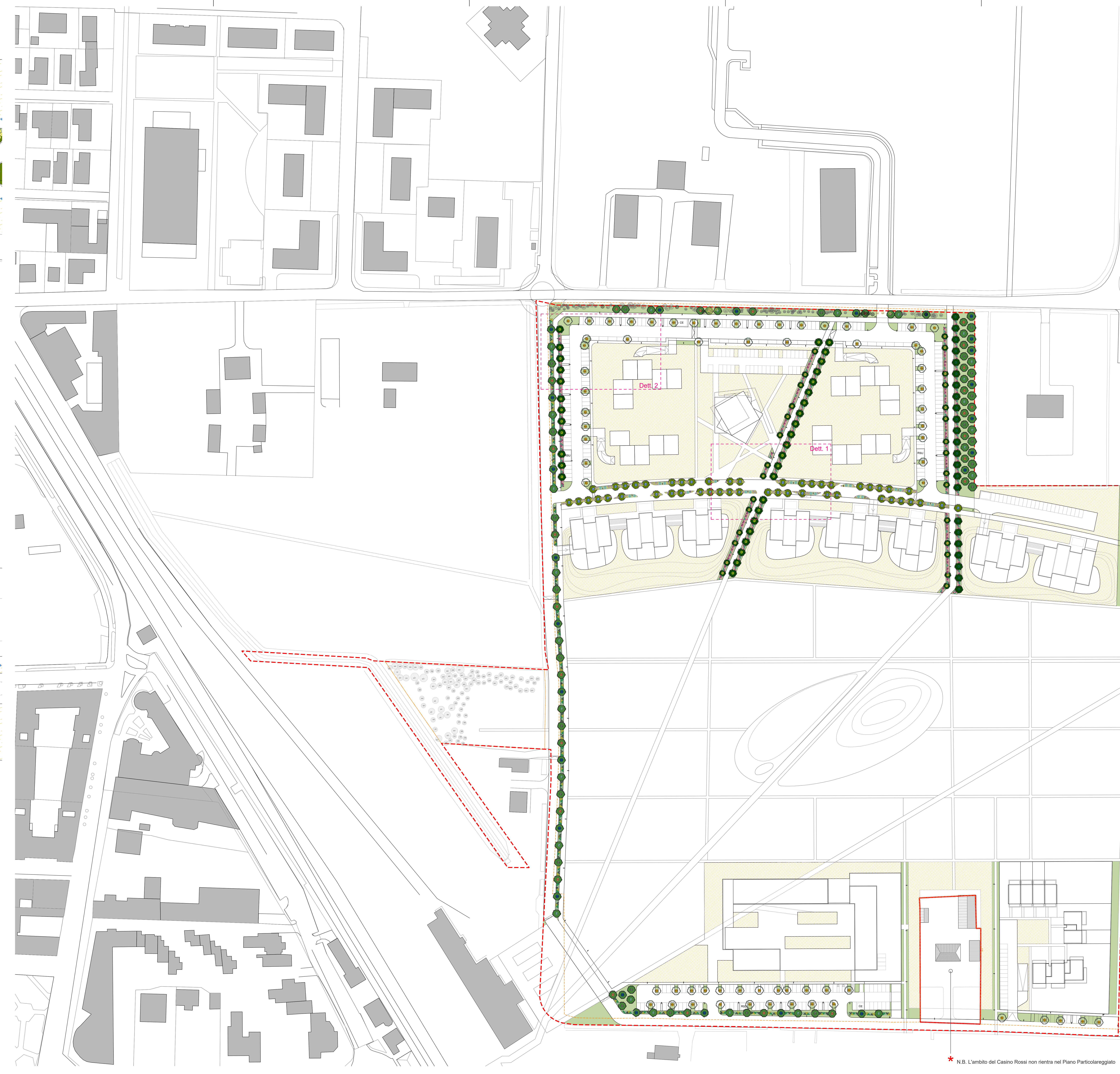
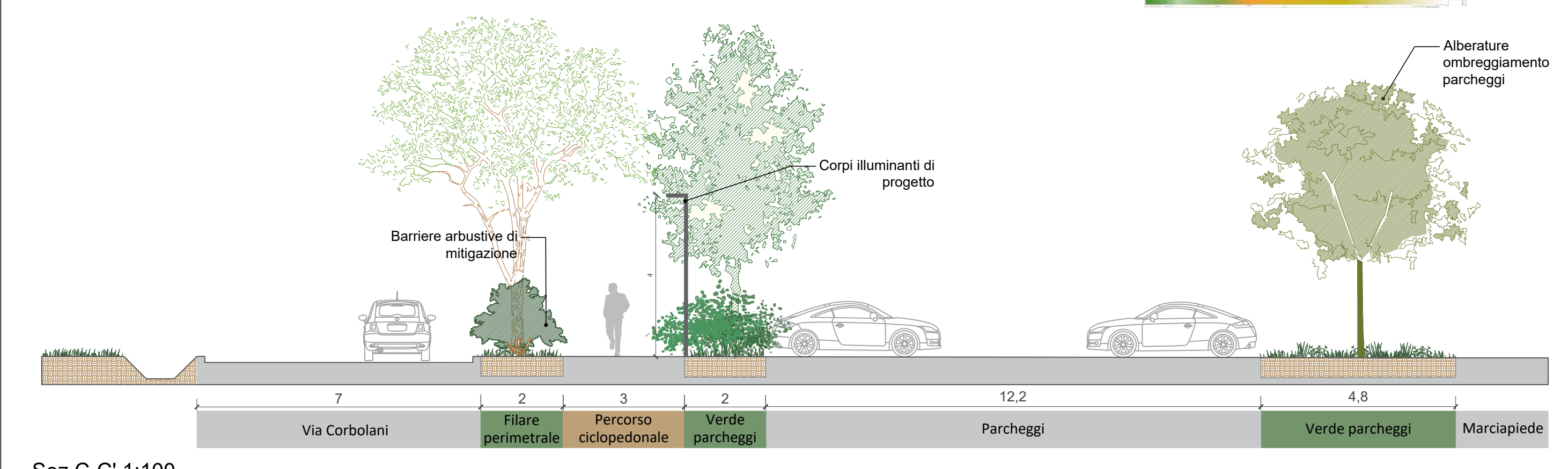




	Carex bucharani 'Red Rooster'		Fraxinus ornus		Symphoricarpos x dooreboosii 'White Edge'		Cornus sanguinea
	Verbena bonariensis		Quercus robur 'Fratigiala'		Verbena bonariensis		Eucalypto nitida 'Elegant'
	Abelia x grandiflora		Parrotia persica		Carex bucharani 'Red Rooster'		Abelia x grandiflora
	Lonicera nitida 'Ticagor'		Pyrus calleryana 'Charitidee'		Carex bucharani 'Red Rooster'		Abelia x grandiflora
	Fraxinus ornus		Pyrus calleryana 'Charitidee'		Carex bucharani 'Red Rooster'		Abelia x grandiflora
	Parrotia persica		Parrotia persica		Carex bucharani 'Red Rooster'		Abelia x grandiflora



	Ligustrum ovalifolium		Ulmus minor		Acer glaberrimo		Weigela florida 'Variegata'
	Viburnum tinus		Celtis australis		Morus alba 'Fruites'		Syzyria x vanhouttei
	Weigela florida 'Variegata'		Acer platanoides		Pyrus calleryana 'Charitidee'		Ligustrum ovalifolium
	Spiraea x vanhouttei		Cornus sanguinea		Viburnum fraxi		Ligustrum ovalifolium
	Celtis australis		Abelia x grandiflora		Ligustrum ovalifolium		Ligustrum ovalifolium
	Ulmus minor		Lonicera nitida 'Elegant'		Ligustrum ovalifolium		Ligustrum ovalifolium



LEGENDA:

Alberature/arbusti esistenti

- Alberi esistenti sull'unità vegetazionale tutelata da via Tre Ponti n.84 (Cf. Relazione Vegetazionale del 22/12/2019)
- Alberi esistenti nella macchia spontanea ovest n. 77 (Cf. Rilievo Tav.05)
- Totale alberi esistenti mantenuti n. 161

Alberi da cessione (a carico del Soggetto Attuatore)

Alberi di progetto sul verde di cessione n. 300

- Alberi percolari ciclopedonali n. 87
 - Quercus robur 'Fratigiala' n. 23
 - Pyrus calleryana 'Charitidee' n. 35
 - Parrotia persica n. 29
- Alberi Boulevard 48
 - Fraxinus ornus 48
- Alberi parcheggi 65
 - Morus alba 'Fruites' 65
- Alberi perimetrali 100
 - Acer platanoides 25
 - Cornus sanguinea 33
 - Abelia x grandiflora 308
 - Lonicera nitida 'Elegant' 173
 - Ulmus minor 25
 - Carpinus betulus 25

Esemplari esistenti da rimuovere n. 8

Esemplari esistenti deperiti n. 9

RIPIELOGO ALBERATURE

Totale alberature piantumate da soggetto attuatore (su v.p.): 300 alberi

Alberi esistenti su via Tre Ponti 84

Alberi esistenti macchia spontanea Ovest 77

Alberi su verde strada V.P. 300

TOT alberature (esistenti+di progetto): 461

Alberi da standard PRG (80 alberature): 1163

Alberature 461

Alberi da rimborsare 741

Arbusti di progetto sul verde di cessione n. 1883

- Arbusti percolari ciclopedonali 1015
 - Cornus sanguinea 33
 - Abelia x grandiflora 308
 - Lonicera nitida 'Elegant' 173
- Arbusti Boulevard 22
 - Symphoricarpos x dooreboosii 'White Edge' 22
- Graminacee/arbacee boulevard (Realizzati dai colleghi)
 - Carex bucharani 'Red Rooster'
 - Verbena bonariensis
- Arbusti Perimetrali 846
 - Ligustrum ovalifolium 209
 - Viburnum fraxi 212
 - Weigela florida 'Variegata' 218
 - Spiraea x vanhouttei 207

RIPIELOGO ARBUSTI

Totale arbusti piantumati da soggetto attuatore (su v.p.): 1873 arbusti

Arbusti esistenti circa 200

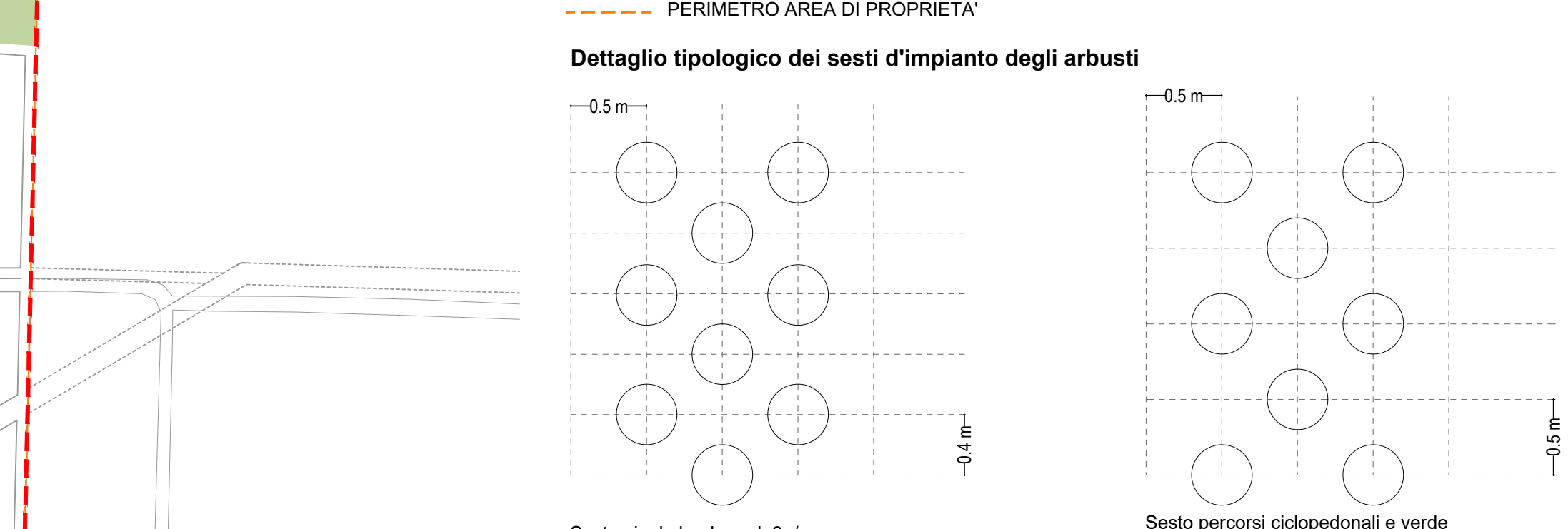
Alberi su verde strada V.P. 1883

TOT arbusti (esistenti+di progetto): 2083

Arbusti da standard PRG (120 arbusti/ettaro): 1745

Arbusti 2083

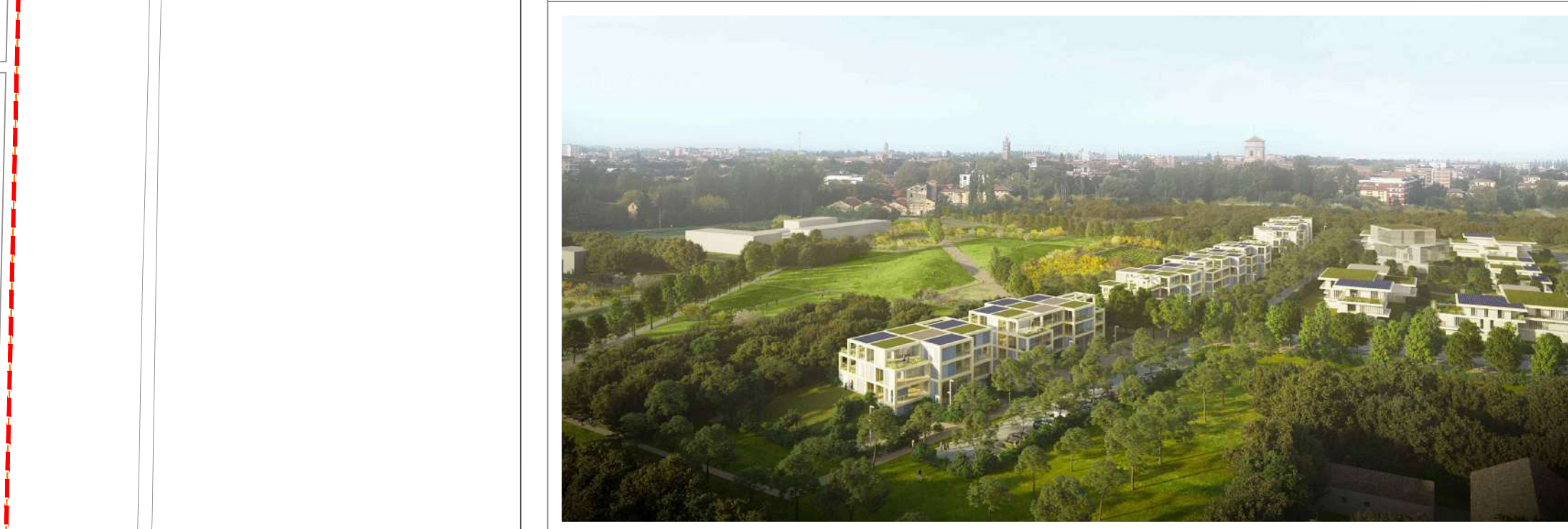
Arbusti da rimborsare 0



VARIANTE SPECIFICA ALLE PREVISIONI DEL PIANO PARTICOLAREGGIATO DI INIZIATIVA PRIVATA COMPARTO C6 "Corbolani-Tre Ponti" APPROVATO CON D.G.C. N.151/2021 DEL 10/08/2021

INTEGRAZIONE VOLONTARIA IN RECEPIMENTO DELL'OSSERVAZIONE ESPRESSA DALLA PROVINCIA DI MODENA CON ATTO PRESIDENZIALE n. 85 DEL 15/03/2023

COMUNE DI CARPI



Elaborato: **PLANIMETRIA DI PROGETTO SISTEMAZIONE DEL VERDE DI CESSIONE (TIPOLOGIA E NUMERO DI ESEMPLARI)**

Espresso: **10.1**

Scala: **1:750**

PROPRIETA': **CONTRACAMPO Srl**

PROGETTO: **Mario Cucinella Architects Surl**

CONSERVATORE SPESISTATE: **STUDIO CASARINI**

URBANIZZAZIONE: **PAESAGGIO**

CONSULENTI: **PAESAGGIO**

CONTRACCANTIERE: **CONTRACCANTIERE**

REVISIONI:

numero	data	descrizione	autorizzante
01	28/02/2021	Primo progetto con D.G.C. n. 191/2021	PAESAGGIO
02	11/10/2021	Integrazione osservazione	PAESAGGIO
03	28/11/2022	Integrazione osservazione	PAESAGGIO
04	15/03/2023	Integrazione osservazione	PAESAGGIO

N.B. L'ambito del Casinò Rossi non rientra nel Piano Particolareggiato